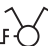


Impulsgever met draaibediening, 25 A

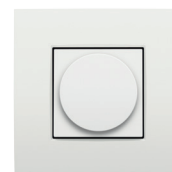
De impulsgever met draaibediening wordt gebruikt om de motoren te bedienen van onder meer rolluiken, garagepoorten en jaloezieën.

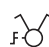


 25 A
250 Vac

Impulsgever met draaibediening, 25 A

De impulsgever met draaibediening wordt gebruikt om de motoren te bedienen van onder meer rolluiken, garagepoorten en jaloezieën.



 25 A
250 Vac

SOKKEL



170-35900

Stuks: 10

Met schroefklemmen en klauwen

AFWERKINGSSET (UP/DOWN)



100-65926

Stuks: 10

104-65926

Stuks: 10

123-65926

Stuks: 10

157-65926

Stuks: 10

220-65926

Stuks: 10



101-65926

Stuks: 10

121-65926

Stuks: 10

124-65926

Stuks: 10

161-65926

Stuks: 10

221-65926

Stuks: 10



102-65926

Stuks: 10

122-65926

Stuks: 10

154-65926

Stuks: 10

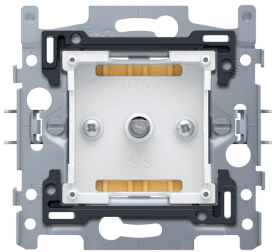
200-65926

Stuks: 10

170-35900

4 year warranty

Sokkel voor impulsgever met draaibediening, 25 A/250 Vac, klauwbevestiging



Mechanisme voor een impulsgever met draaibediening 25 A, met klauwbevestiging. Een afwerkingsset en een afdekplaat in een kleur naar keuze moet afzonderlijk besteld worden.

Sokkel voor impulsgever met draaibediening, 25 A/250 Vac, klauwbevestiging. De contactbussen zijn uitgerust met kooiklemmen met onverliesbare schroeven. Deze schroeven hebben een gemengde schroefkop (Pz2 of sleuf 1 x 5,5 mm). Tevens heeft elke schroef een schroevendraaiergeleiding die voorkomt dat de schroevendraaier van de schroefkop glijdt. De aansluitklemmen bevinden zich aan de linker- en rechterzijde van de sokkel en kunnen tot 2 x 2,5 mm² draad bevatten (min. 0,75 mm² draad). De ontmantelingslengte (8 mm) van de draden en het aansluitschema zijn achteraan op de sokkel onuitwisbaar aangebracht. De klemmenaanduiding en het schakelsymbool zijn op de voorzijde onuitwisbaar aangebracht. Bij het bevestigen in een inbouwdoos met grijpvlakken maakt men gebruik van klauwen die opgedraaid worden d.m.v. schroeven met een gemengde schroefkop (Pz1 of sleuf 1 x 5 mm). De klauwen, die een ingrijpdiepte hebben van 31 mm, kunnen na het losschroeven handmatig in hun oorspronkelijke positie teruggeduwd worden. Deze klauwen kunnen ook met een schroevendraaier op een eenvoudige manier uitgeduwd worden. Het inbouwraam heeft een metaaldikte van 1 mm en is na het snijden verzinkt op alle zijden, ook op de snijzijden. Op de horizontale en verticale as heeft het inbouwraam 4 inloopsleuven voor bevestiging in inbouwdozen met schroeven. Deze inloopsleuven hebben een schroefgat van 7 mm. Voor montage op panelen is het inbouwraam voorzien van 4 schroefgaten (aangeduid met een schroefsymbool) met een diameter van 3 mm. Het midden van het inbouwraam is, zowel in horizontale als in verticale richting, aangeduid (krijtlijn, laser ...) zodat de montage van één of meerdere mechanismes vlot en eenvoudig kan verlopen. Aan de rechter- en linkerzijde heeft de sokkel omhooggeplooiden zwaluwstaarten waardoor horizontaal koppelen van meerdere sokkels snel en perfect verloopt. De omhooggeplooiden randen aan de buitenzijde van de sokkel alsook de doorzetting naar binnen toe zorgen voor extra robuustheid. Je kunt de sokkels verticaal koppelen met een centerafstand van 60 x 71 mm door ze in elkaar te schuiven. Ze vergrendelen zich automatisch. Voor het horizontaal koppelen van sokkels met een centerafstand 71 mm, is de sokkel onderaan voorzien van twee voorgevormde lipjes. Door deze lipjes naar beneden te plooiën over een afstand van 1 mm, steunt deze perfect op de onderste en is de centerafstand van 71 mm gewaarborgd. Het inbouwraam is bovenaan en onderaan voorzien van een donkergrijze opzetboord van kunststof. Deze boord is vervaardigd uit pc+asa en is via een smeltproces met het inbouwraam verbonden. De hoeken van de twee opzetboorden zijn voorzien van rechthoekige openingen (7,9 x 1,5 mm) waarin zich telkens een multipositionele saphaak bevindt. De 4 rechthoekige openingen zorgen ervoor dat bij onzorgvuldig pleisterwerk de afdekplaat steeds vlak tegen de muur bevestigd kan worden dankzij de saphaken. Dit werkt in twee richtingen: als de inbouwdoos uit het pleisterwerk steekt, vangen de multipositionele saphaken een speling tussen 1 à 1,2 mm op; als de inbouwdoos te diep in het pleisterwerk verzonken is, dan kunnen de saphaken een speling tot 1,8 mm opvangen. De opzetboorden zijn eveneens voorzien van 4 ronde openingen die ervoor zorgen dat de afdekplaat correct geïnstalleerd kan worden ten opzichte van de centraalplaat.

- Beschermingsgraad: De samenstelling van een mechanisme, centraalplaat en afdekplaat heeft een beschermingsgraad IP41.
- Inbouwdiepte: 28,5 mm
- Markering: CE

