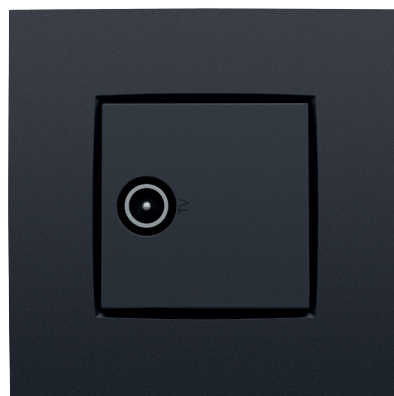


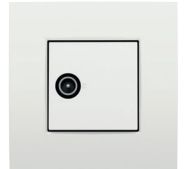
Enkelvoudige mannelijke coxaansluiting

DIN 45325, IEC 60169-2
aansluitdemping < 1 dB



Enkelvoudige mannelijke coxaansluiting

DIN 45325, IEC 60169-2
aansluitdemping < 1 dB



SOKKEL



170-09120 Stuks: 10 Met schroefklemmen en klauwen

AFWERKINGSSET



	100-69101	Stuks: 10		101-69101	Stuks: 10		102-69101	Stuks: 10
	104-69101	Stuks: 10		121-69101	Stuks: 10		122-69101	Stuks: 10
	123-69101	Stuks: 10		124-69101	Stuks: 10		154-69101	Stuks: 10
	157-69101	Stuks: 10		161-69101	Stuks: 10		200-69101	Stuks: 10
	220-69101	Stuks: 10		221-69101	Stuks: 10			

VOLLEDIG APPARAAT VOOR KLAUWBEVESTIGING



100-69120 Stuks: 10

DIN-RAIL CONNECTOR (INCL. DIN-RAIL ADAPTER EN CONNECTOR TV)

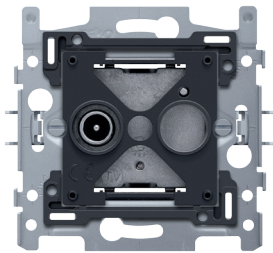


650-16900 Stuks: 10 DIN-rail coax F-connector TV (voor RG59 kabel)

170-09120

4 year warranty

Sokkel voor enkelvoudige coxaansluiting voor tv, klauwbevestiging



Mechanisme voor een enkelvoudige coxaansluiting voor tv, met klauwbevestiging. Naast de ingang staat de opdruk 'tv'. Een afwerkingsset in een kleur naar keuze moet afzonderlijk besteld worden.

Sokkel voor enkelvoudige coxaansluiting voor tv, klauwbevestiging. Bij het bevestigen in een inbouwdoos met grijpvlakken maakt men gebruik van klauwen die opgedraaid worden d.m.v. schroeven met een sleufkop (sleuf 0,8 x 5 mm). De klauwen, die een ingrijpdiepte van 31 mm hebben, keren volledig terug bij het losschroeven. Het inbouwraam heeft een metaaldikte van 1 mm en is na het snijden verzinkt op alle zijden, ook op de snijzijden. Op de horizontale en verticale as heeft het inbouwraam 4 inloopsleuven voor bevestiging in inbouwdozen met schroeven. Deze inloopsleuven hebben een schroefgat van 7 mm. Voor montage op panelen is het inbouwraam voorzien van 4 schroefgaten (aangeduid met een schroefsymbool) met een diameter van 3 mm. Het midden van het inbouwraam is, zowel in horizontale als in verticale richting, aangeduid (krijtlijn, laser ...) zodat de montage van één of meerdere mechanismes vlot en eenvoudig kan verlopen. Aan de rechter- en linkerzijde heeft de sokkel omhooggeplooid zwaluwstaarten waardoor horizontaal koppelen van meerdere sokkels snel en perfect verloopt. De omhooggeplooid randen aan de buitenzijde van de sokkel alsook de doorzetting naar binnen toe zorgen voor extra robuustheid. Je kunt de sokkels verticaal koppelen met een centerafstand van 60 x 71 mm door ze in elkaar te schuiven. Ze vergrendelen zich automatisch. Voor het horizontaal koppelen van sokkels met een centerafstand 71 mm, is de sokkel onderaan voorzien van twee voorgevormde lipjes. Door deze lipjes naar beneden te plooiën over een afstand van 1 mm, steunt deze perfect op de onderste en is de centerafstand van 71 mm gewaarborgd. Het inbouwraam is bovenaan en onderaan voorzien van een donkergrijze opzetboord van kunststof. Deze boord is vervaardigd uit pc+asa en is via een smeltproces met het inbouwraam verbonden. De hoeken van de twee opzetboorden zijn voorzien van rechthoekige openingen (7,9 x 1,5 mm) waarin zich telkens een multipositionele saphaak bevindt. De 4 rechthoekige openingen zorgen ervoor dat bij onzorgvuldig pleisterwerk de afdekplaat steeds vlak tegen de muur bevestigd kan worden dankzij de saphaken. Dit werkt in twee richtingen: als de inbouwdoos uit het pleisterwerk steekt, vangen de multipositionele saphaken een speling tussen 1 à 1,2 mm op; als de inbouwdoos te diep in het pleisterwerk verzonken is, dan kunnen de saphaken een speling tot 1,8 mm opvangen. De opzetboorden zijn eveneens voorzien van 4 ronde openingen die ervoor zorgen dat de afdekplaat correct gepositioneerd kan worden ten opzichte van de centraalplaat.

- Beschermingsgraad: De samenstelling van een mechanisme, centraalplaat en afdekplaat heeft een beschermingsgraad IP41.
- Inbouwdiepte: 29,5 mm
- Markering: CE

