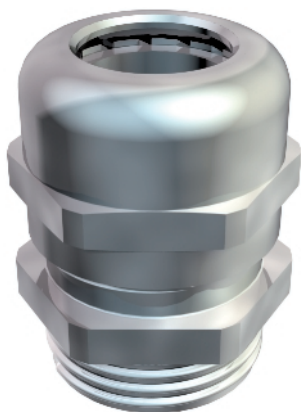


## Wartel, metrische schroefdraad



Robuuste wartel met metrische schroefdraad conform IEC 423 in dopmoermodel voor hoge afdichtingseisen. Trekcontlasting, torsiebeveiliging en afdichting over het volledige spanbereik. Dichtring van neopreen. Kleminzet van polyamide. Met voormonteerde afdichtingring op schroefdraad, VDE-getest conform DIN EN 50262, beschermingsgraad IP68 bij 5 bar/1 uur.

\* Prijzen volgens DEL-notering.

Type	Schroef- draad	Afm. L1 mm	Verp. Stuk	Gewicht kg/100 st.	Bestelnr.
V-TEC VM12 MS	M12 x 1,5	5	50	1,200	2086018
V-TEC VM16 MS	M16 x 1,5	5	50	1,640	2086024
V-TEC VM20 MS	M20 x 1,5	6	25	3,140	2086030
V-TEC VM25 MS	M25 x 1,5	7	25	4,260	2086036
V-TEC VM32 MS	M32 x 1,5	8	20	7,160	2086042
V-TEC VM40 MS	M40 x 1,5	8	5	12,240	2086048
V-TEC VM50 MS	M50 x 1,5	9	5	22,700	2086054
V-TEC VM63 MS	M63 x 1,5	10	5	30,300	2086060

**CuZn** messing

**N** vernikkeld

### Afmetingen

