

PRODUCTDATASHEET

HE 21 W/840

LUMILUX T5 HE | Buisvormige fluorescentielampen 16 mm, hoge efficiëntie, met G5 voet



TOEPASSINGSGBIEDEN

- Openbare gebouwen
- Kantoren
- Winkels
- Supermarkten en warenhuizen
- Industrie
- Buitengebruik alleen in geschikte armaturen

PRODUCTVOORDELEN

- Goede rendabiliteit en efficiëntie
- Tot wel 20 % zuiniger dan LUMILUX T8
- Tot wel 50 % kleiner volume dan vergelijkbare T8-lampen

PRODUCTKENMERKEN

- Verlichtingsefficiëntie: max. 104 lm/W
- Zeer goed lumenbehoud: 90 % gedurende de volledige levensduur van de lamp
- Lange gemiddelde levensduur: max. 24.000 u (met QUICKTRONIC E-VSA)
- Goede kleurweergavegroep: 1B (R_a : 80...89)
- Dimbaar



TECHNISCHE DATA

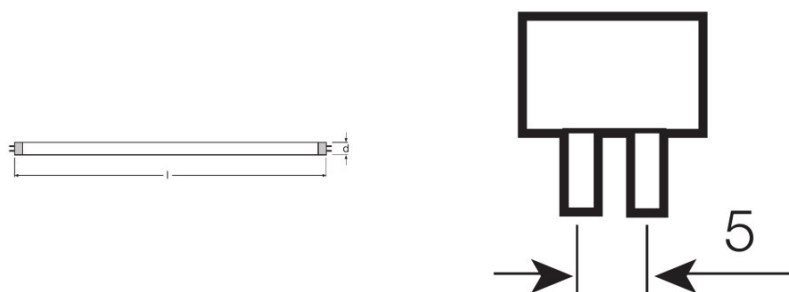
Elektrotechnische gegevens

Nominale spanning	220 V
Lamprendement (High Frequ. gegevens 25 °)	92 lm/W
Nominaal vermogen	21,00 W
Nominale vermogen	21,00 W

Fotometrische data

Kleurweergave-index Ra	≥80
Lichtstroom	1900 lm
Nominale lichtstroom bij 25 °C	1900 lm
Nominale lichtstroom bij 35 °C	2100 lm
Lichtkleur	840
Nominale kleurtemperatuur	4000 K
Nominale lichtstroom	1900 lm
Lichtkleur	LUMILUX Cool White
Lichtstroom (LLMF) bij 2.000 h	0,95
Lichtstroom (LLMF) bij 4.000 h	0,92
Lichtstroom (LLMF) bij 6.000 h	0,91
Lichtstroom (LLMF) bij 8.000 h	0,90
Lichtstroom (LLMF) bij 12.000 h	0,90
Lichtstroom (LLMF) bij 16.000 h	0,90
Lichtstroom (LLMF) bij 20.000 h	0,89
Kleurtemperatuur	4000 K
Lichtstroom	1900 lm
Kleurweergave-index Ra	≥80

Afmetingen



Buisdiameter	16 mm
--------------	-------

Lengte	849,0 mm
Lengte met lampvoet, doch zonder pennen	849,00 mm
Diameter	16,0 mm
Maximale diameter	16,0 mm

Temperaturen en bedrijfsvoorwaarden

Omgevingstemp. bij max. lichtstroom	35,0 °C
--	---------

Levensduur

Service levensduur	19000 h ¹⁾
Levensduur	24000 h ¹⁾
Functionerende lampen bij 2.000 h	0,99
Functionerende lampen bij 4.000 h	0,99
Functionerende lampen bij 6.000 h	0,99
Functionerende lampen bij 8.000 h	0,99
Functionerende lampen bij 12.000 h	0,99
Functionerende lampen bij 16.000 h	0,97
Functionerende lampen bij 20.000 h	0,85
Bedrijfsmodus LLMF/LSF	HF
Gemiddelde levensduur van de lamp	24000 h
Nominale levensduur lamp	24000 h

¹⁾ Met warmstart E-VSA

Aanvullende product data

Lampvoet	G5
Kwikgehalte	1,9 mg
Juiste verwijdering volgens wetgeving	Ja
Product opmerking	Alleen geschikt voor E-VSA/Lamp is ontworpen voor interne armatuur temperaturen van 30...40 °C; optimale lichtstroom is bereikt bij 35 °C

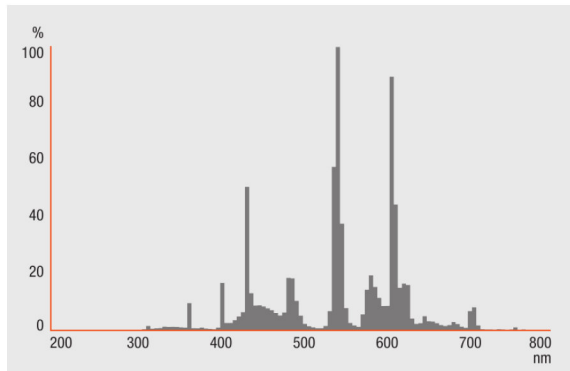
Vermogen

Dimbaar	Ja
Geschikt voor binnengebruik	Ja

Certificaten & normen

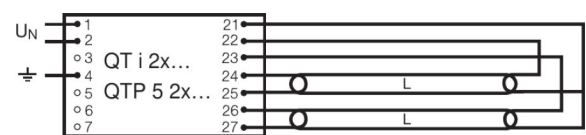
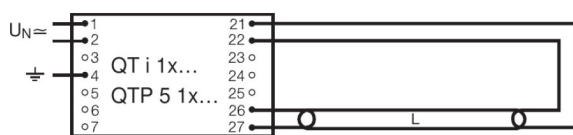
Energie-efficiëntieklasse	A+
Energieverbruik	23 kWh/1000h

Lichtverdeling



Stralingsverdeling

Bedradingschema



Bedradingschema

Bedradingschema

SYSTEEM GARANTIE

OSRAM-systeemgarantie in combinatie met OSRAM-E-VSA's

VEILIGHEIDSIINSTRUCTIES

Ingeval van lampbreuk: www.ledvance.com/brokenlamp

LOGISTIEKE DATA

Productcode	Verpakkingseenheid (stuks per verpakking)	Afmetingen (lengte x breedte x hoogte)	Gewicht	Volume
4008321912114	Vouwhoes 1	910 mm x 17 mm x 46 mm	107,50 g	0.71 dm ³
4008321912121	Verzenddoos 10	933 mm x 46 mm x 232 mm	1394,00 g	9.96 dm ³
4050300464701	Onverpakt 1	859 mm x 16 mm x 19 mm	81,63 g	0.26 dm ³
4050300464718	Verzenddoos 40	900 mm x 88 mm x 194 mm	3530,00 g	15.36 dm ³
4050300591407	Vouwhoes 1	870 mm x 19 mm x 23 mm	80,86 g	0.38 dm ³
4050300591414	Verzenddoos 20	887 mm x 90 mm x 110 mm	2134,00 g	8.78 dm ³

- De genoemde productcodes beschrijven de kleinste hoeveelheid die besteld kan worden. Eén verzendeenheid kan bestaan uit één of meer afzonderlijke producten. Bij het plaatsen van een order enkele of veelvouden van de verpakkingseenheid invoeren.

LITERATUUR VERWIJZING

Voor meer informatie inzake de systeemgarantie en de bepalingen en voorwaarden van de garantie, zie

- ▶ www.ledvance.com/system-garantie

DISCLAIMER

Onder voorbehoud van verandering zonder kennisgeving. Fouten en drukfouten voorbehouden. Zorg ervoor dat u de meest recente versie gebruikt.

LUMILUX T5 HE | Buisvormige fluorescentielampen 16 mm, hoge efficiëntie, met G5 voet

Productnaam	Productnaam E-VSA	EAN	Dielektrische kracht	Nominale stroom	Nominale lichtstroom bij 35 °C	Aantal verlichtingspunten
HE 21 W/840	QT-ECO 1x18-21/220-240 S	4050300794907	23.00 W	0.17 A	1800 lm	1
	QT-FIT 5 1x14-35	4008321971234	23.00 W	0.11 A	1900 lm	1
	QT-FIT 5 2x14-35	4008321971258	46.00 W	0.22 A	1900 lm	2
	QTi 1x14/24/21/39 GII	4008321383334	24.00 W	0.11 A	1900 lm	1
	QTi 1x21/39 DIM	4050300870564	23.10 W	0.11 A	1900 lm	1
	QTi 1x28/54/35/49 GII	4008321383358	24.00 W	0.11 A	1900 lm	1
	QTi 1x35/49/80 GII	4008321383372	25.00 W	0.11 A	1900 lm	1
	QTi 2x14/24/21/39 GII	4008321383396	45.00 W	0.20 A	1900 lm	2
	QTi 2x21/39 DIM	4050300870694	45.00 W	0.21 A	1900 lm	2
	QTi 2x28/54/35/49 GII	4008321383419	45.00 W	0.20 A	1900 lm	2
	QTi 2x35/49/80 GII	4008321658951	49.00 W	0.23 A	2000 lm	2
	QTi DALI 1x21/39 DIM	4050300870366	23.10 W	0.11 A	1900 lm	1
	QTi DALI 2x21/39 DIM	4050300870489	45.00 W	0.21 A	1900 lm	2
	QTP5 1x14-35	4008321329035	24.00 W	0.11 A	1900 lm	1
	QTP5 2x14-35	4008321329073	45.00 W	0.20 A	1900 lm	2

Productnaam	Productnaam E-VSA	EAN	EEI - Energie label
HE 21 W/840	QT-ECO 1x18-21/220-240 S	4050300794907	A3
	QT-FIT 5 1x14-35	4008321971234	
	QT-FIT 5 2x14-35	4008321971258	
	QTi 1x14/24/21/39 GII	4008321383334	
	QTi 1x21/39 DIM	4050300870564	
	QTi 1x28/54/35/49 GII	4008321383358	
	QTi 1x35/49/80 GII	4008321383372	

Productnaam	Productnaam E-VSA	EAN	EEI – Energie label
	QTi 2x14/24/21/39 GII	4008321383396	
	QTi 2x21/39 DIM	4050300870694	
	QTi 2x28/54/35/49 GII	4008321383419	
	QTi 2x35/49/80 GII	4008321658951	
	QTi DALI 1x21/39 DIM	4050300870366	
	QTi DALI 2x21/39 DIM	4050300870489	
	QTP5 1x14-35	4008321329035	
	QTP5 2x14-35	4008321329073	