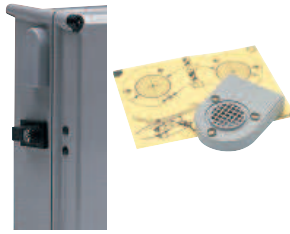


Luchtinlaat IP44



Set van 2 stuks in polyamide

RAL 7035 017/079100-010 **833677** 1

RAL 7036 016/010000-010 **852001** 1

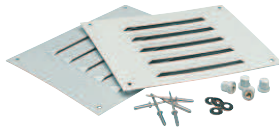
Twee luchtinlaten dienen gemonteerd te worden voor voldoende luchtcirculatie ter voorkoming van condensvorming.

Compleet met aftekenmal en schroeven.

Bij voorkeur op het onderste en bovenste deel van de kast te monteren.



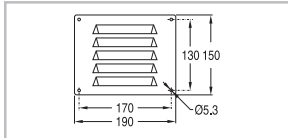
Ventilatierooster IP44



Past op de ventilatieopening.

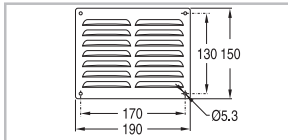
Pakket bevat 2 roosters met 4 nylon nagels.

Volledige isolatie.



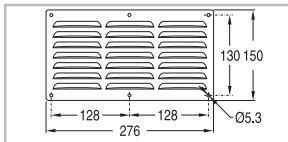
015/070000-261 **832019** 1

Rooster 2000 mm²



015/070000-262 **832743** 1

Rooster 3000 mm²



015/070000-362 **832744** 1

Rooster 4500 mm²

Overdrukbeveiligingsstop RAL 7032 (grijs)



Set van 2 stuks

450/000412-000 **818078** 1

Bij extreme temperatuurverschillen, bvb. dag/nacht, kunnen er drukverschillen ontstaan. Het risico bestaat dat stof en vochtigheid kunnen opgenomen worden. Door deze stop bekomt u een gecontroleerd drukverschil.

Gemakkelijke installatie in elke kast.

Technische gegevens

Afmetingen: ø 65,5 mm x 30,5 mm

Uitsnijding: ø 37 mm

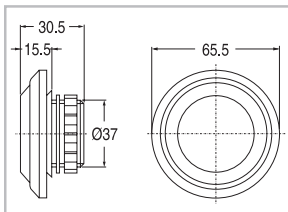
Bevestiging met PG 29 met schroefdraad of moer

Materiaal: ABS / PC

Luchtinlaat: ± 7 cm²

Beschermingsgraad: IP45

Opmerking: voor optimale werking, voorzie 2 stoppen diagonaal over mekaar geplaatst.



Opbouwvensters IP54

Bevat een boormal en bevestigingen

012/014900-002 **861395** 1

77 x 60 mm - 2 mod.

012/014900-004 **861396** 1

77 x 96 mm - 4 mod.

012/014900-006 **861397** 1

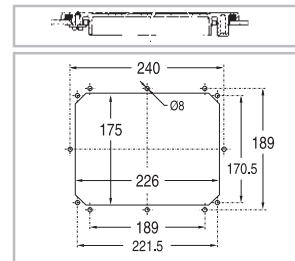
77 x 130 mm - 6 mod.

012/014900-008 **861398** 1

77 x 163 mm - 8 mod.

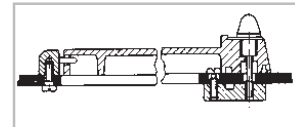
029/080200-101 **866001** 1

Geschroefd IP67



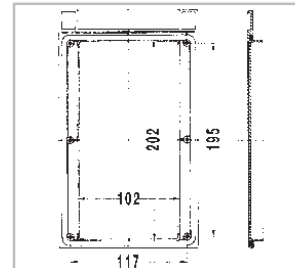
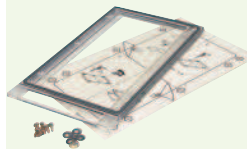
011/011911-016 **890837** 1

Met scharnieren en dichting IP55



029/080200-115 **866002** 1

Geschroefd IP67, met aanduidingsstrook



029/080200-135 **866003** 1

Geschroefd IP67, zonder aanduidingsstrook

