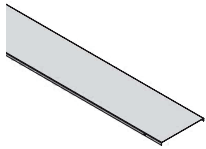


| Afb. | Type | Uitv. | Lengte C | Afm. AxB in mm | Gewicht | Artikelnummer |
|------|------|-------|-------------|-------------------|---------|---------------|
|------|------|-------|-------------|-------------------|---------|---------------|



Deksels

Er zijn diverse redenen om de kabeldragers te voorzien van deksels, De bekabeling is beter beschermd en wordt gevrijwaard van stof en/of UV straling. De basislengte is altijd 2 m. De deksels worden met dekselklemmen bevestigd op de kabeldragers.



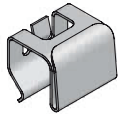
Deksel voor kabeldrager, D=0,8 of 1 mm, L=2 m

Voor het beschermen van bekabeling en ter voorkoming van stofophoping in kabeldragers. Schroefloze bevestiging op kabeldragers met universele dekselklem 885.50 of omsluitende dekselklemmen 7624.00 of 885.20.

| | | | | | |
|----------------|----|------|--------|-------|-----------|
| Deksel 070/0,8 | GS | 2000 | 11x070 | 0,660 | 816.10.03 |
| Deksel 100/0,8 | GS | 2000 | 11x100 | 0,880 | 816.11.03 |
| Deksel 120/0,8 | GS | 2000 | 11x120 | 1,030 | 816.20.03 |
| Deksel 150/0,8 | GS | 2000 | 11x150 | 1,320 | 816.15.03 |
| Deksel 200/0,8 | GS | 2000 | 11x200 | 1,615 | 816.30.03 |
| Deksel 250/0,8 | GS | 2000 | 11x250 | 1,980 | 816.40.03 |
| Deksel 300/0,8 | GS | 2000 | 11x300 | 2,816 | 816.43.03 |
| Deksel 330/1,0 | GS | 2000 | 11x330 | 2,845 | 816.50.04 |
| Deksel 400/1,0 | GS | 2000 | 11x400 | 3,415 | 816.60.04 |
| Deksel 500/1,0 | GS | 2000 | 11x500 | 4,225 | 816.70.04 |
| Deksel 600/1,0 | GS | 2000 | 11x600 | 5,040 | 816.80.04 |

Dekselklemmen

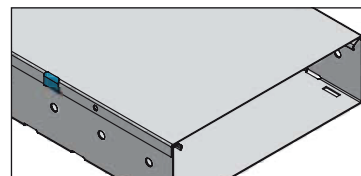
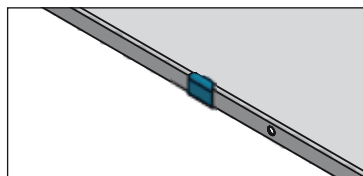
Deksels kunnen, al naargelang de toepassing, met verschillende klemmen op de kabeldragers en hulpstukken worden aangebracht. Wanneer het kabeldraagsysteem met enige regelmaat moet worden geopend wordt de onverliesbare universele dekselklem aanbevolen. Voor buitentoepassingen is de omsluitende dekselklem ideaal.



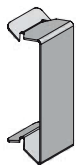
Dekselklem, universeel

Voor bevestiging van deksels op kabeldragers en voor bevestiging van hulpstukdeksels. Verpakt per 100 stuks. Wordt onverliesbaar aangebracht op de deksels of hulpstukdeksels.

| | | | | |
|------------------------------------|----|----------|-------|--------|
| Dekselklem, universeel à 100 stuks | VS | 15x15x13 | 0,010 | 885.50 |
|------------------------------------|----|----------|-------|--------|



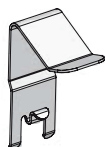
Universele dekselklemmen worden over de zijrand van het deksel (1 stuks / m) of van het hulpstukdeksel (1 stuks / zijde) aangebracht, waarna de combinatie op de kabeldrager of hulpstuk wordt geklikt.



Dekselklem, omsluitend

Voor bevestiging van deksels op kabeldragers en voor bevestiging van hulpstukdeksels. Verpakt per 20 stuks. Wordt omsluitend aangebracht over kabeldragers met deksel of hulpstukken met deksel.

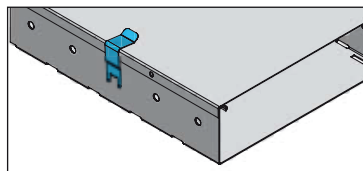
| | | | | |
|-----------------------------------|----|----------|-------|---------|
| Dekselklem, omsluitend à 20 stuks | VS | 68x21x23 | 0,015 | 7624.00 |
|-----------------------------------|----|----------|-------|---------|



Dekselklem

Voor bevestiging van deksel op kabeldrager. Verpakt per 100 stuks. Wordt aangebracht in de zijperforatie van de kabeldrager.

| | | | | |
|------------------------|----|----------|--|--------|
| Dekselklem à 100 stuks | VS | 39x16x24 | | 885.20 |
|------------------------|----|----------|--|--------|



Dekselklemmen worden aangebracht in de zijperforatie van de kabeldrager.