



MASTER LEDtube EM/ Mains

MAS LEDtube 1500mm UO 24W 830 T8

La lampe Philips MASTER LEDtube intègre une source LED dans un corps qui reprend les dimensions des lampes fluorescentes classiques. Sa conception unique permet de créer une apparence visuelle parfaitement uniforme qu'il n'est pas possible de distinguer du fluorescent traditionnel. Convient aux utilisateurs qui recherchent le meilleur rapport qualité/prix avec un budget limité et souhaitent remplacer leurs lampes pour obtenir un meilleur effet lumineux et une durée de vie plus longue.

Données du produit

| Caractéristiques générales | |
|------------------------------|----------------------------------|
| Culot | G13 [Medium Bi-Pin Fluorescent] |
| Marquage RoHS | RoHS mark |
| Durée de vie nominale (nom.) | 50000 h |
| Cycle d'allumage | 200000X |
| B50L70 | 50000 h |

| Photométries et Colorimétries | |
|--|----------------------|
| Code couleur | 830 [CCT de 3000 K] |
| Angle d'émission du faisceau (nom.) | 160 ° |
| Flux lumineux (nom.) | 3400 lm |
| Flux lumineux (nominal) (nom.) | 3400 lm |
| Angle du faisceau nominale | 160 ° |
| Température de couleur proximale (nom.) | 3000 K |
| Variation des coordonnées trichromatiques en fonction du temps de fonctionnement | <6 |
| Indice de rendu des couleurs (nom.) | 83 |

| | |
|--|------|
| LLMF à la fin de la durée de vie nominale (nom.) | 70 % |
|--|------|

| Caractéristiques électriques | |
|--|------------|
| Fréquence d'entrée | 50 à 60 Hz |
| Puissance (valeur nominale) | 24 W |
| Courant lampe (max.) | 112 mA |
| Courant lampe (min.) | 103 mA |
| Heure de démarrage (nom.) | 0,5 s |
| Temps de chauffage à 60% du flux lumineux (nom.) | 0.5 s |
| Facteur de puissance (nom.) | 0.9 |
| Tension (nom.) | 220-240 V |

| Températures | |
|--------------------------------|--------|
| T-ambiante (max.) | 35 °C |
| Température ambiante (min.) | -20 °C |
| Température de stockage (max.) | 65 °C |

MASTER LEDtube EM/Mains

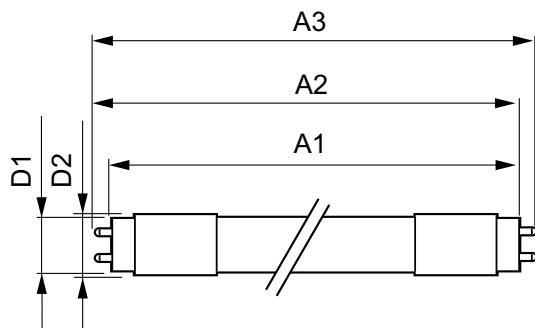
| | |
|---------------------------------------|---|
| Température de stockage (min.) | -40 °C |
| Température maximum du boîtier (nom.) | 60 °C |
| Gestion et gradation | |
| Intensité réglable | Non |
| Matériaux et finitions | |
| Longueur du produit | 1500 mm |
| Normes et recommandations | |
| Classe énergétique | A++ |
| Produit à faible consommation | oui |
| Marques d'homologation | Déclaration CE RoHS compliance Certificat KEMA |

| | |
|------------------------------------|----------------------------------|
| Consommation d'énergie kWh/1 000 h | 24 kWh |
| Données logistiques | |
| Code de produit complet | 871869668742000 |
| Désignation Produit | MAS LEDtube 1500mm UO 24W 830 T8 |
| Code barre produit (EAN) | 8718696687420 |
| Code de commande | 68742000 |
| Local Code | MTEMUO15024W830 |
| Unité d'emballage | 1 |
| Conditionnement par carton | 10 |
| Code industriel (12NC) | 929001298102 |
| Poids net (pièce) | 0,310 kg |

Mises en garde et sécurité

• -

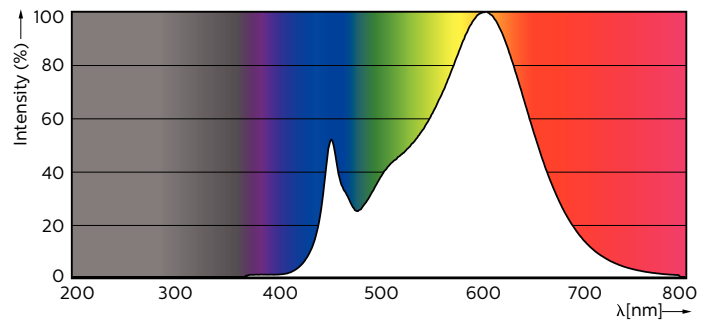
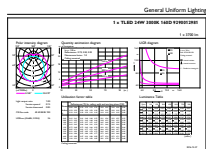
Schéma dimensionnel



TLED 4ft 24W-58W 3400lm 160D 3000K G13ND

| Product | D1 | D2 | A1 | A2 | A3 |
|-------------------------------------|----------|-------|-----------|-----------|-----------|
| MAS LEDtube 1500mm UO 24W 830 T8 | 25,78 mm | 28 mm | 1498,7 mm | 1505,8 mm | 1512,9 mm |

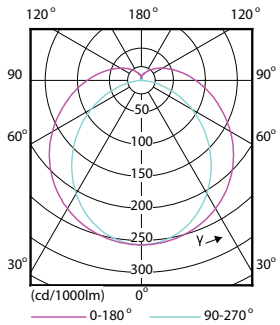
Données photométriques



LEDtube 1500mm UO 24W 830 T8

MASTER LEDtube EM/Mains

Données photométriques



Durée de vie

