

# MASTER LEDtube InstantFit HF

## MASTER LEDtube HF 1500mm HO 20W840 T8

La lampe Philips MASTER LEDtube intègre une source LED dans un corps qui reprend les dimensions des lampes fluorescentes classiques. Sa conception unique permet de créer une apparence visuelle parfaitement uniforme qu'il n'est pas possible de distinguer du fluorescent traditionnel. Ce produit est la solution idéale pour le remplacement dans les applications d'éclairage général.

### Données du produit

#### Caractéristiques générales

|                                 |                                  |
|---------------------------------|----------------------------------|
| Culot                           | G13 [ Medium Bi-Pin Fluorescent] |
| Conforme à la directive RoHS UE | Oui                              |
| Durée de vie nominale (nom.)    | 60000 h                          |
| Cycle d'allumage                | 50000X                           |

#### Photométries et Colorimétries

|  |                     |
|--|---------------------|
| Code couleur   | 840 [ CCT de 4000K] |
| Angle d'émission du faisceau (nom.)  | 160 °               |
| Flux lumineux (nom.)   | 3100 lm             |
| Température de couleur proximale (nom.)  | 4000 K              |
| Variation des coordonnées trichromatiques en fonction du temps de fonctionnement | <6                  |
| Indice de rendu des couleurs (nom.)  | 83                  |
| LLMF à la fin de la durée de vie nominale (nom.)                                 | 70 %                |

#### Caractéristiques électriques

|                             |                |
|-----------------------------|----------------|
| Fréquence d'entrée          | 20000-75000 Hz |
| Puissance (valeur nominale) | 20 W           |

|  |         |
|--|---------|
| Courant lampe (max.)                             | 750 mA  |
| Courant lampe (min.)                             | 300 mA  |
| Heure de démarrage (nom.)                        | 0,5 s   |
| Temps de chauffage à 60% du flux lumineux (nom.) | 0,5 s   |
| Facteur de puissance (nom.)                      | 0,9     |
| Tension (nom.)                                   | 30-80 V |

#### Températures

|                                       |        |
|---------------------------------------|--------|
| T-ambiante (max.)                     | 45 °C  |
| Température ambiante (min.)           | -20 °C |
| Température de stockage (max.)        | 65 °C  |
| Température de stockage (min.)        | -40 °C |
| Température maximum du boîtier (nom.) | 55 °C  |

#### Gestion et gradation

|                    |     |
|--------------------|-----|
| Intensité réglable | Oui |
|--------------------|-----|

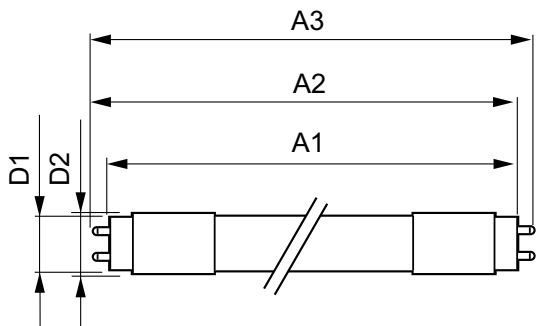
# MASTER LEDtube InstantFit HF

| Matériaux et finitions             |   |
|------------------------------------|---|
| Longueur du produit                | 1500 mm   |
| Normes et recommandations          |   |
| Classe énergétique                 | A++   |
| Produit à faible consommation      | oui   |
| Marques d'homologation             | RoHS compliance Déclaration CE<br>Certificat KEMA |
| Consommation d'énergie kWh/1 000 h | 24 kWh  |
| Données logistiques                |   |
| Code de produit complet            | 871869668754300                                   |

|                            |                                       |
|----------------------------|---------------------------------------|
| Désignation Produit        | MASTER LEDtube HF 1500mm HO 20W840 T8 |
| Code barre produit (EAN)   | 8718696687543                         |
| Code de commande           | 68754300                              |
| Local Code                 | MTHFHO15020W840                       |
| Unité d'emballage          | 1                                     |
| Conditionnement par carton | 10                                    |
| Code industriel (12NC)     | 929001284402                          |
| Poids net (pièce)          | 0,450 kg                              |

## Mises en garde et sécurité

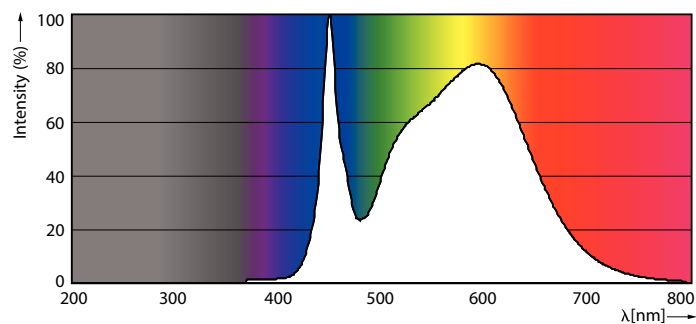
### Schéma dimensionnel



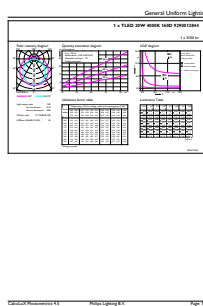
MAS LEDtube HF 1500mm HO 20W840 T8

| Product                               | D1      | D2    | A1        | A2        | A3        |
|---------------------------------------|---------|-------|-----------|-----------|-----------|
| MASTER LEDtube HF 1500mm HO 20W840 T8 | 25,6 mm | 28 mm | 1498,7 mm | 1505,8 mm | 1512,9 mm |

## Données photométriques



MAS LEDtube HF 1500mm HO 20W840 T8



MAS LEDtube HF 1500mm HO 20W840 T8

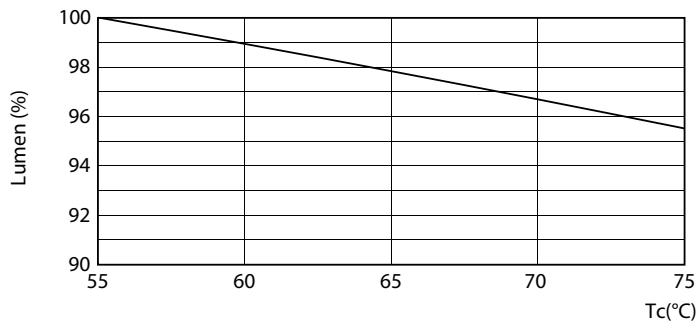
# MASTER LEDtube InstantFit HF

## Données photométriques

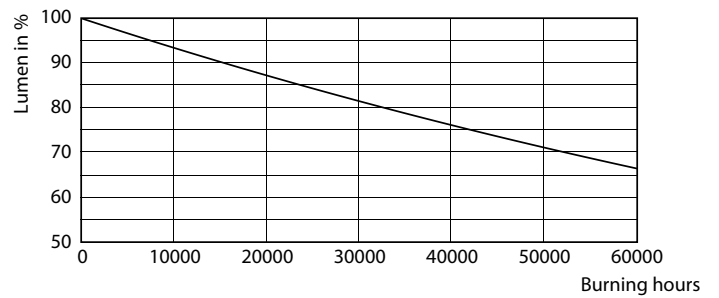


LEDtube HF 1200mm 1500mm UO T8

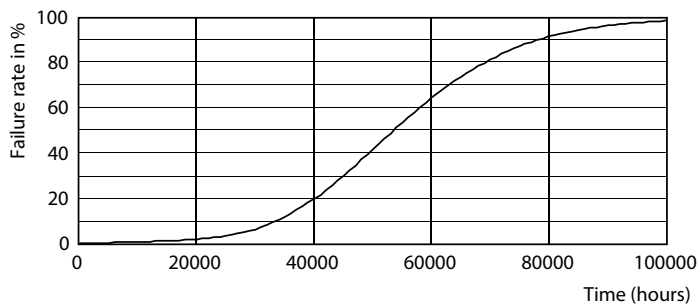
## Durée de vie



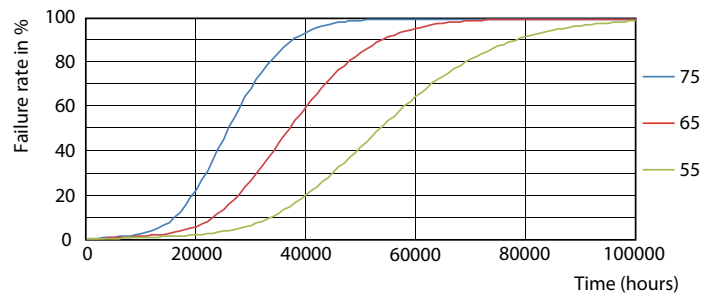
LEDtube HF 1500mm HO-UO 20-24W G13 830-865 T8



LEDtube HF 1500mm 26W G5 T5



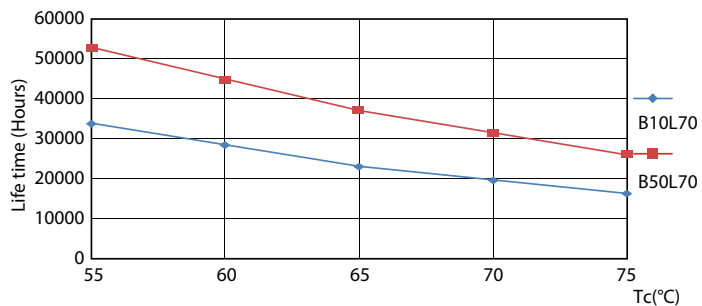
LEDtube HF 1200mm 1500mm UO T8



LEDtube HF HO-UO 14-24W G13 830-865 T8

## MASTER LEDtube InstantFit HF

### Durée de vie



LEDtube HF HO-UO 14-24W G13 830-865 T8

