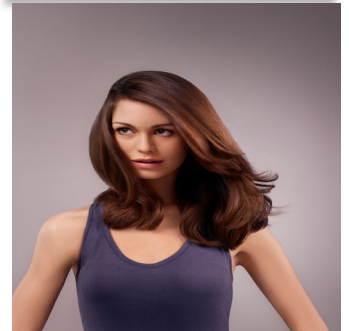




Philips DryCare
Pro-föhn

2300 W
AC-motor
105 km/u



BHD177/00



Krachtige prestaties, ultieme glans

met 4x meer ionen

De Philips DryCare Pro AC-föhn heeft een nieuwe AC-motor die een lichtsnelheid tot 105 km/u bereikt voor snelle en professionele resultaten. Met 4x meer ionen dan andere Philips-modellen is het resultaat prachtig, glanzender haar.

Prachtig gestyled haar

- 4x meer ionen voor extra glans
- 2300 W aan snelle, hoogwaardige droogkracht
- Stylingcompressor van 7 mm voor perfecte stylingresultaten
- Sneldrogende, krachtige AC-motor
- De volumediffuser creëert volume voor krullen en veerkrachtige kapsels
- Druk op de Cold Shot-knop om je kapsel te fixeren

Minder beschadiging van je haar

- ThermoProtect-temperatuurinstelling

Gebruiksvriendelijk

- Zes flexibele snelheids- en temperatuurinstellingen voor volledige controle

PHILIPS

Kenmerken

Uitme glans dankzij ionenverzorging



Geef je haar een extra boost met ionenconditioning. Deze föhn levert ruim 4 keer zoveel negatief geladen ionen als andere föhns van Philips. Het resultaat is perfect glanzend, pluisvrij haar. Geef je haar glans!

Compressor van 7 mm



De opening van 7 mm van het mondstuk concentreert de stroom van haar voor nauwkeurige styling van specifieke gebieden. Het ideale hulpmiddel bij het borstelen tijdens het drogen en stylen.

Koele luchtstoot



De Cold Shot-knop is een onmisbare professionele functie. Je kunt de knop vastzetten zodat je deze niet constant ingedrukt hoeft te houden. Deze functie zorgt

voor een intense stroom koude lucht om het haar te fixeren na het stylen.

AC-motor



De Philips DryCare Pro 2300 W heeft een krachtige AC-motor die ontwikkeld is voor de professionele markt. De motor genereert een luchtsnelheid van maximaal 105 km/u voor snelle en effectieve resultaten.

Vermogen van 2300 W



De DryCare Pro-föhn van 2300 W levert een snelle, hoogwaardige airflow voor professionele droog- en stylingsresultaten.

ThermoProtect-temperatuur



De ThermoProtect-temperatuurinstelling biedt de optimale droogtemperatuur en extra bescherming tegen oververhitting van het haar.

Met dezelfde krachtige luchtstroom krijg je de beste verzorgende resultaten.

Maximale controle



Stel de warmte- en snelheidsstanden gemakkelijk in om de perfecte stijl te krijgen. Kies uit 3 warmte- en 2 snelheidsstanden voor volledige controle en nauwkeurig drogen en stylen.

Volumediffuser



De volumediffuser verdeelt de luchtstroom over het haar waardoor het volume vergroot wordt en pluisvorming gereduceerd wordt tijdens het drogen. Houd voor de beste resultaten de diffuser dicht bij de kruin en de haarwortels. De fijne structuurpinnen van de diffuser zorgen voor extra volume, maximale dikte, vorm en mooie krullen.

Specificaties

Technische specificaties

- Voltage: 110/-127 V/ 220-240 volt
- Frequentie: 50-60 Hz
- Wattage: 2300 W
- Vermogen: 2300 W
- Snoerlengte: 2.0 m
- Motor: AC-motor

Kenmerken

- Opvouwbare handgreep: Nee
- Coolshot

- Dubbel voltage: Nee
- Keramische buitenlaag
- Ionenconditioner
- Ophanglus
- Diffuser
- Mondstuk/compressor
- Aantal hulpstukken: 2
- Inclusief reisetui: Nee

Service

- 2 jaar garantie



Publicatiedatum
2015-06-28

Versie: 2.0.1

EAN: 08 71010 37090 53

© 2015 Koninklijke Philips N.V.
Alle rechten voorbehouden.

Specificaties kunnen zonder voorafgaande kennisgeving worden gewijzigd. Handelsmerken zijn het eigendom van Koninklijke Philips N.V. en hun respectieve eigenaren.

www.philips.com