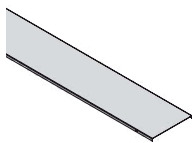


Afb. Type Uitv. Lengte C Afm. Ax B in mm Gewicht Artikelnummer

Deksels

Er zijn diverse redenen om de kabeldragers te voorzien van deksels, De bekabeling is beter beschermd en wordt gevrijwaard van stof en/of UV straling. De basislengte is altijd 2 m. De deksels worden met dekselklemmen bevestigd op de kabeldragers.



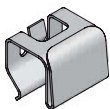
Deksel voor kabeldrager, D=0,8 of 1 mm, L=2 m

Voor het beschermen van bekabeling en ter voorkoming van stofophoping in kabeldragers. Schroefloze bevestiging op kabeldragers met universele dekselklem 885.50 of omsluitende dekselklemmen 7624.00 of 885.20.

Deksel	Uitv.	Lengte C	Afm. Ax B in mm	Gewicht	Artikelnummer
Deksel 070/0,8	GS	2000	11x070	0,660	816.10.03
Deksel 100/0,8	GS	2000	11x100	0,880	816.11.03
Deksel 120/0,8	GS	2000	11x120	1,030	816.20.03
Deksel 150/0,8	GS	2000	11x150	1,320	816.15.03
Deksel 200/0,8	GS	2000	11x200	1,615	816.30.03
Deksel 250/0,8	GS	2000	11x250	1,980	816.40.03
Deksel 300/0,8	GS	2000	11x300	2,816	816.43.03
Deksel 330/1,0	GS	2000	11x330	2,845	816.50.04
Deksel 400/1,0	GS	2000	11x400	3,415	816.60.04
Deksel 500/1,0	GS	2000	11x500	4,225	816.70.04
Deksel 600/1,0	GS	2000	11x600	5,040	816.80.04

Dekselklemmen

Deksels kunnen, al naargelang de toepassing, met verschillende klemmen op de kabeldragers en hulpstukken worden aangebracht. Wanneer het kabeldraagsysteem met enige regelmaat moet worden geopend wordt de onverliesbare universele dekselklem aanbevolen. Voor buitentoepassingen is de omsluitende dekselklem ideaal.



Dekselklem, universeel

Voor bevestiging van deksels op kabeldragers en voor bevestiging van hulpstukdeksels. Verpakt per 100 stuks. Wordt onverliesbaar aangebracht op de deksels of hulpstukdeksels.

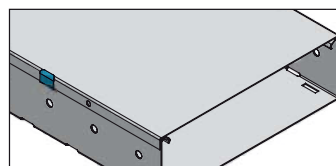
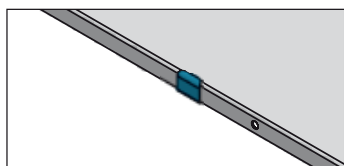
Dekselklem, universeel à 100 stuks

VS

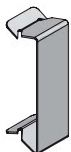
15x15x13

0,010

885.50



Universele dekselklemmen worden over de zijrand van het deksel (1 stuks / m) of van het hulpstukdeksel (1 stuks / zijde) aangebracht, waarna de combinatie op de kabeldrager of hulpstuk wordt geklikt.



Dekselklem, omsluitend

Voor bevestiging van deksels op kabeldragers en voor bevestiging van hulpstukdeksels. Verpakt per 20 stuks. Wordt omsluitend aangebracht over kabeldragers met deksel of hulpstukken met deksel.

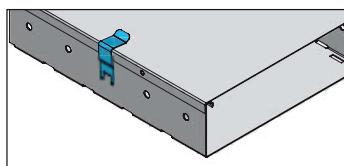
Dekselklem, omsluitend à 20 stuks

VS

68x21x23

0,015

7624.00



Dekselklem

Voor bevestiging van deksel op kabeldrager. Verpakt per 100 stuks. Wordt aangebracht in de zijperforatie van de kabeldrager.

Dekselklem à 100 stuks

VS

39x16x24



885.20

Dekselklemmen worden aangebracht in de zijperforatie van de kabeldrager.