

Aan- of afwezigheidsmelder, 1 kanaal, voor opbouw op hoge plafonds

Melder, 360°, 230 Vac, 10 A, voor opbouw op hoge plafonds

- Eenvoudige montage
- 350-20080: standalone of als master combineerbaar met maximaal 10 slaves (350-20081, maar ook 350-20071 en 350-20079)
- Laag stroomverbruik (0,2 W)
- Spatwaterdicht (IP54)
- Groot detectiegebied (tot 32 m)
- Voor montage op een hoogte van 4 tot 8 m



Voor gebruik in opslagruimten, montageruimten ...

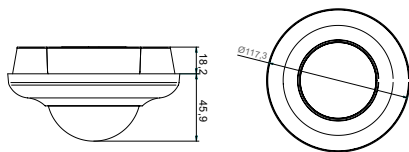
- Afhankelijk van de gekozen toepassing:
 - moet de verlichting altijd manueel worden ingeschakeld met een drukknop, waarbij de verlichting automatisch uitgeschakeld wordt bij voldoende daglicht of als er niemand meer aanwezig is in de ruimte (afwezigheidsmelder).
 - wordt de verlichting automatisch ingeschakeld bij beweging en onvoldoende daglicht. Ook hier wordt de verlichting automatisch uitgeschakeld bij voldoende daglicht of als er niemand meer aanwezig is in de ruimte (aanwezigheidsmelder).
- Wanneer een drukknop gebruikt wordt, kan de gebruiker beslissen om bij het verlaten van de ruimte niet te wachten op de uitschakelvertraging en het licht meteen uit te schakelen (eco uit). Deze functie kan worden gedeactiveerd in bijvoorbeeld (publieke) ruimten, waar de gebruiker het licht niet mag uitschakelen om veiligheidsredenen.
- De uitschakelvertraging, de luxwaarde en de gevoeligheid kunnen worden ingesteld.
- De melder kan ofwel manueel op het toestel, ofwel via de (optionele) IR-afstandsbediening worden ingesteld.
- Het bijgeleverde afschermmasker kan het detectiegebied opdelen en het detectiegebied verkleinen.



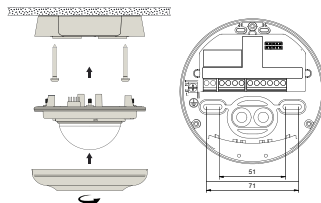
Technische gegevens

	master	slave
Referentiecode	350-20080	350-20081 (of 350-20071 of 350-20079)
Referentiecode IR-afstandsbediening	350-20089	
Afmetingen	45,9 x 117,3 mm (HxB) 64,1 x 117,3 mm (HxB) (incl. niet-zichtbaar deel)	45,9 x 117,3 mm (HxB) 64,1 x 117,3 mm (HxB) (incl. niet-zichtbaar deel)
Voedingsspanning	230 Vac ± 10 %	230 Vac ± 10 %
Verbruik	0,2 W	0,2 W
Relaiscontact	NO (max. 10 A), potentiaalvrij, licht- en bewegingsgevoelig	
Maximale belasting	gloeilampen (2300 W) 230V-halogenenlampen (2300 W) alle laagspanningshalogenenlampen (1150 VA) fluorescentielampen (niet-gecompenseerd) (1150 VA) spaarlampen (CFLi) (350 W) ledlampen 230 V (350 W)	
Maximale capacatieve belasting	140 µF	
Maximale inschakelstroom	165 A/20 ms	
Detectiehoek	360°	360°
Detectiebereik	cirkel, 16 – 32 m	cirkel, 16 – 32 m
Draadgang	3 x 2,5 mm ²	3 x 2,5 mm ²
Kabeldoorvoer	langs zijkant: 3 x Ø 14 mm langs boven: 2 x Ø 14 mm	langs zijkant: 3 x Ø 14 mm langs boven: 2 x Ø 14 mm
Montagehoogte	4 – 8 m	4 – 8 m
Lichtgevoeligheid	20 – 1000 lux	
Hysteresis op lichtgevoeligheid	+10 %	
Uitschakelvertraging	2 – 60 min	
Beschermingsgraad	IP54	IP54
Beschermklasse	klasse I-toestellen	klasse I-toestellen
Omgevingstemperatuur	-5 °C – +50 °C	-5 °C – +50 °C
Markering	CE-gemarkeerd conform EN 60669-2-1	CE-gemarkeerd conform EN 60669-2-1

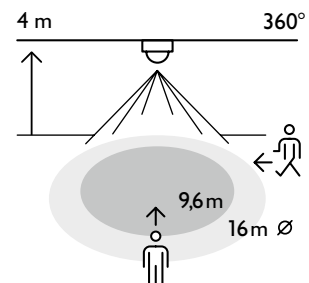
Afmetingen



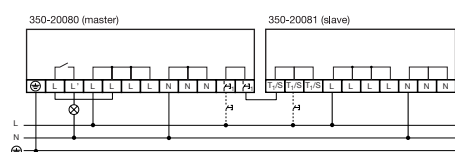
Montage



Detectiegebied



Aansluitschema



Kan ook driefasig aangesloten worden. Voor meer info, zie handleiding product.

D		
4 m	9,6 m	16 m
5 m	12 m	20 m
6 m	14,4 m	24 m
7 m	16,8 m	28 m
8 m	19,2 m	32 m