

HF-Matchbox Red

HF-M RED 118 SH PL-C/PL-T 230-240V

HF-Matchbox Red is een betaalbaar, betrouwbaar, compact, lichtgewicht en hoogfrequent VSA voor gebruik met systeemvermogens lager dan 25 W in combinatie met TL mini-, TL-D-, TL5- en TL5c-, PL-T/C- en PL-L/S-lampen. De HF M Red-reeks heeft een robuust ontwerp, voldoet aan alle relevante internationale veiligheids- en prestatienormen en heeft een energierendementsindex (CELMA EEI) van A2.

Product gegevens

Algemene informatie	
Lamptype	PL-C/PL-T
Aantal lampen	1 stuk/eenheid
Aantal producten op MCB (16 A Type B) (nom.)	73
Automatische herstart	Ja
Bedrijfs- en Elektrische gegevens	
Ingangsspanning	230 tot 240 V
Ingangsfrequentie	50 tot 60 Hz
Power Factor 100% belasting (nom.)	0,62
Ontsteektijd (max.)	0,45 s
Functioneel netspanningsbereik (AC)	-8%~+6%
Veilig netspanningsbereik (AC)	-10%~+10%
Vermogensverliezen (nom.)	2,0-2,1 W
Bedrading	
Connectortype ingangsaansluitingen	Insert
Kleur ingangsaansluitingen	Oranje
Kleur uitgangsaansluitingen	Grijs
Connectortype uitgangsaansluitingen	Insert
Kabellengte van apparaat tot lamp	1,50 m

Kabellengte spanningvoerende bedrading	0,30 m
Striplengte draad	8,0-9,0 mm
Doorsnede ingangsaansluiting	0,50-1,50 mm ²
Doorsnede uitgangsaansluiting	0,50-1,50 mm ²

Systeemeigenschappen

Opgegeven VSA/lamp-vermogen	18 W
Opgegeven lampvermogen op PL-T	18 W
Systeemvermogen op PL-T	17,3 W
Vermogensverlies op PL-T	2,1 W
Lampvermogen op PL-T	15,2 W
Systeemvermogen op PL-C	17,9 W
Opgegeven lampvermogen op PL-C	18 W
Vermogensverlies op PL-C	2 W
Lampvermogen op PL-C	15,9 W

Temperatuur

T-omgeving (max.)	40 °C
T-omgeving (min.)	-10 °C
T-behuizing maximaal (max.)	75 °C

HF-Matchbox Red

Mechanische eigenschappen en Behuizing

Behuizing SH

Werking op noodstroom

Batterijspanning lamponsteking 194-254 V

Goedkeuring en Toepassing

IP-classificatie IP 20 [Ingress Protection 20]

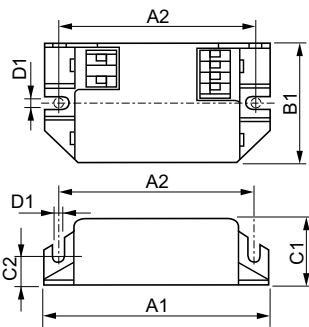
Goedkeuringsmerktekens F-markering CE-markering ENEC-certificaat CB-certificaat

Productgegevens

Volledige productcode 871150092802330

Productnaam voor bestelling	HF-M RED 118 SH PL-C/PL-T 230-240V
EAN/UPC - Product	8711500928023
Bestelcode	92802330
Local Code	HFMRED118SH
Numerator - Aantal per pak	1
Numerator - Dozen per buitendoos	50
Materiaalnr. (12NC)	913700423466
Netto gewicht (per stuk)	0,034 kg

Maatschets



HF-M RED 118 SH PL-C/PL-T 230-240V

Product	D1	C1	C2	A1	A2	B1
HF-M RED 118 SH PL-	4,4 mm	22,0	10,0	80,0	70,0	40,0
C/PL-T 230-240V		mm	mm	mm	mm	mm

