

HID ontstekers

SN 58 220-240V 50/60Hz

HID-ontstekers voor seriesystemen

PHILIPS

Product gegevens

Algemene kenmerken

Aantal lampen vlg. specs.	1 piece
Nominaal VSA/lampvermogen	35-400
Gespecificeerd lamp-type	SON/CDM/MH/HPI
Toepassingscode	58
Lijnspanning	220-240 V
Lijnfrequentie	50/60 Hz
Behuizing	SNI-85

Werkings eigenschappen

Type ontsteking	Semi-parallel
Veilig netspanningsbereik (AC)	-10%/+10%
Functioneel netsp. bereik (AC)	-8%/+6%
Aantal ontsteekpulsen	2 x
Vermogensverliezen VSA	0.5 W
Ontsteekspanning VSA	190 V
Ontsteekspanning	5.00 (max) kV

Bekabelingsgegevens

Kabelcap. apparaat/lamp	2 nF
Connectortype	Schroef
Striplengte	6.0 mm
Drd. doorsn. VSA-contacten	0.70-2.50 mm ²

Temperatuurskenmerken

T-behuizing max.	90 (max) C
Bereik T-omgeving	-20 (min), 85 (max) C
Bereik T-opslag	-25 (min), 80 (max) C

Afmetingen in mm.

Lengte A1	84.5 mm
Afstand montagegaten A2	65.0 mm
Breedte B1	41.0 mm
Hoogte C1	38.0 mm
Diameter montagegat D1	4.3 mm

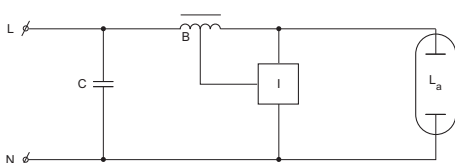
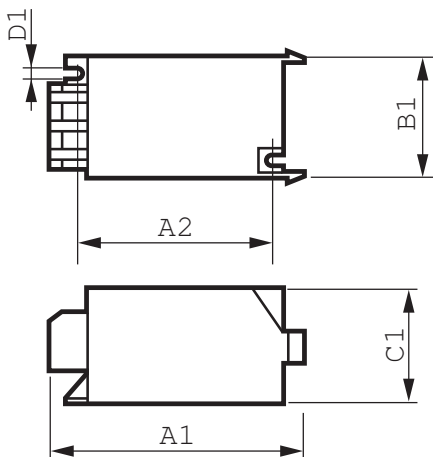
Vermogen & Toepassingskenmerken

CE-markering	Ja
ENEC-certificaat	Ja

Product data

Bestelcode	915566 30
EOC productcode	871150091556630
Productnaam	SN 58 220-240V 50/60Hz
Bestel productnaam	SN 58 220-240V 50/60Hz
Aantal per verpakking	1
Verpakkings aantal	48
Verpakkingen per buitendoos	48
Barcode op product	8711500915566
Barcode op buitendoos	8711500907554
Logistieke code(s)	913619579966
Netto gewicht per stuk	0.040 kg

Maatschets



SN 58 220-240V 50/60Hz

Product	A1 (Norm)	A2 (Norm)	B1 (Norm)	C1 (Norm)	D1 (Norm)
SN 58 220-240V 50/60Hz	84.5	65.0	41.0	38.0	4.3



© 2013 Koninklijke Philips N.V. (Royal Philips)
Alle rechten voorbehouden.

Specificaties kunnen zonder voorafgaande kennisgeving worden gewijzigd. Handelsmerken zijn het eigendom van Koninklijke Philips N.V. (Royal Philips) en hun respectieve eigenaren.

www.philips.com/lighting

2013, juni 1
Wijziging van gegevens voorbehouden