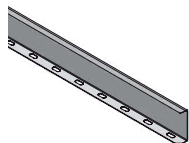


Afb. Type Uitv. Lengte C Afm. AxB in mm Gewicht Artikelnummer

## Scheidingsschot

Kabelbanen in geperforeerde uitvoering kunnen gemakkelijk in compartimenten worden onderverdeeld door scheidingsschotten te plaatsen met bevestigingsschroeven en moeren van overeenkomende kwaliteit. De lengte van de scheidingsschotten is altijd 3 m.



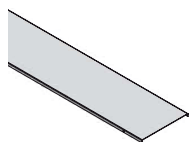
### Scheidingsschot, D=1 mm, L=3 m

Voor het maken van afgescheiden compartimenten in kabelbanen en zo overzichtelijk te bekabelen. Te bevestigen in alle horizontale en verticale kabeldragers TV 184 met bevestigingsschroeven M6x10 en moeren M6 (1 stuk / meter).

|                 |    |      |       |       |            |
|-----------------|----|------|-------|-------|------------|
| Scheidingsschot | HD | 3000 | 55x19 | 0,770 | 7602.00.20 |
|-----------------|----|------|-------|-------|------------|

## Deksels

Er zijn diverse redenen om de kabelbanen te voorzien van deksels, welke eveneens thermisch verzinkt zijn. De bekabeling is beter beschermd en wordt gevrijwaard van stof en/of UV straling. De basislengte is altijd 2 m en zij kunnen met dekselklemmen worden bevestigd op de kabelbanen.



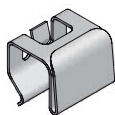
### Deksel voor kabelbaan, D=1 of 1,5 mm, L=2 m

Voor het beschermen van bekabeling en ter voorkoming van stofophoping in kabelbanen. Schroefloze bevestiging op kabelbaan TV 184 met universele dekselklem 885.50 of omsluitende dekselklem 7624.00.

|                |    |      |        |       |           |
|----------------|----|------|--------|-------|-----------|
| Deksel 100/1   | HD | 2000 | 11x100 | 1,056 | 816.11.24 |
| Deksel 150/1   | HD | 2000 | 11x150 | 1,490 | 816.15.24 |
| Deksel 200/1   | HD | 2000 | 11x200 | 1,936 | 816.30.24 |
| Deksel 250/1   | HD | 2000 | 11x250 | 2,510 | 816.40.24 |
| Deksel 300/1   | HD | 2000 | 11x300 | 2,816 | 816.43.24 |
| Deksel 400/1   | HD | 2000 | 11x400 | 3,696 | 816.60.24 |
| Deksel 500/1,5 | HD | 2000 | 11x500 | 4,184 | 816.70.26 |
| Deksel 600/1,5 | HD | 2000 | 11x600 | 6,864 | 816.80.26 |

## Dekselklemmen

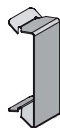
Deksels kunnen, al naargelang de toepassing, met verschillende klemmen op de kabelbanen en hulpstukken worden aangebracht. Wanneer het kabeldraagsysteem met enige regelmaat moet worden geopend, wordt de onverliesbare universele dekselklem aanbevolen. Voor buitentoepassingen is de omsluitende dekselklem ideaal.



### Dekselklem, universeel

Voor bevestiging van deksels op kabelbanen en voor bevestiging van hulpstukdeksels. Verpakt per 100 stuks. Wordt onverliesbaar aangebracht op de deksels of hulpstukdeksels.

|                                    |    |  |          |       |        |
|------------------------------------|----|--|----------|-------|--------|
| Dekselklem, universeel à 100 stuks | VS |  | 15x15x13 | 0,010 | 885.20 |
|------------------------------------|----|--|----------|-------|--------|



### Dekselklem, omsluitend

Voor bevestiging van deksels op kabelbanen en voor bevestiging van hulpstukdeksels. Verpakt per 20 stuks. Wordt omsluitend aangebracht over kabelbanen met deksel of hulpstukken met deksel.

|                                   |    |  |          |       |         |
|-----------------------------------|----|--|----------|-------|---------|
| Dekselklem, omsluitend à 20 stuks | VS |  | 68x21x23 | 0,015 | 7624.00 |
|-----------------------------------|----|--|----------|-------|---------|



## Hulpstukken

Het kabelbaansysteem TV 184 kent een uitgelezen reeks hulpstukken, waardoor het mogelijk is om met zo min mogelijk zaagwerk, een professioneel kabeldraagsysteem te installeren.

Deze hulpstukken zijn voor het verzinkproces in vorm gezet. Hierdoor is een onbeschadigde zinklaag gewaarborgd. De hulpstukken worden gekoppeld aan de kabeldrager met bevestigingsschroeven M6x10 en flensmoeren M6 in overeenkomstige kwaliteit.