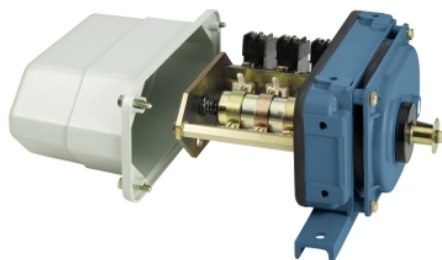


Gegevensblad product

Kenmerken

XR2AA03K40

SPILEINDSCHAKELAAR



Hoofdkenmerken

Productgamma	XR en XF
Type product of component	Éénfase limietschakelaar zware schroef
Korte naam apparaat	XR2
Productspecifieke toepassing	Pos. Controle van bew. onderdelen van hijs- en materiaalverwerkingsapp. Controle vloeistofniveau in pompsystemen
Materiaal	Aluminiumlegering: behuizing Kunststof: afdekplaat
Type operator	Drijfas, eindfittingen met kettinggradsleutel en sluitring
Maximaal toerental	300 tpm van invoerdrijfas
Theoretisch aantal windingen	40 van invoerdrijfas
Aantal polen	1

Complementaire kenmerken

Mechanische levensduur	10000000 cycli
Maximum number of turns	6 van schacht met schroefdraad
Steek as spileindschakelaar	4 mm
Straal bedieningsvinger	40 mm
Lengte van de schroefafstand	4 mm
Differentiaal snap-over hoek	30 ° contactactuators gemeten bij vinger
Herhalingsnauwkeurigheid	0,02% bij het trippunt
Aantal tanden	16 (tandwiel C) 26 (tandwiel A) 49 (tandwiel B) 59 (tandwiel D)
Reëel aantal windingen	41,697 (invoerdrijfas)
Type en samenstelling contact	3 C/O
Werking contacten	Snap action
Ie toegekende bedrijfstrom	A300, AC-15, Ue = 240 V, Ie = 3 A conform EN/IEC 60947-5-1 Q300, DC-13, Ue = 250 V, Ie = 0,27 A conform EN/IEC 60947-5-1
Ithe conventionele thermische stroom in behuizing	10 A
[Ui] nominale isolatiespanning	500 V conform EN/IEC 60947-1 600 V conform CSA C22.2 Nr 14
[Uimp] nominale stothoudspanning	6 kV conform EN/IEC 60947-1
Maximum resistance across terminals	25 MOhm
Kortsluitbeveiliging	10 A smeltpatroon gG
Aansluitingen - klemmen	Schroefklem aansluitingen, 2 x 1,5 mm ² met of zonder kabeluiteinde Schroefklem aansluitingen, 2 x 2,5 mm ² zonder kabelhuls

De informatie in deze documentatie bevat algemene beschrijvingen en/of technische kenmerken van de producten die erin zijn opgenomen. Deze documentatie is niet bedoeld als vervanging voor en mag niet worden gebruikt om de geschiktheid of betrouwbaarheid van deze producten voor specifieke gebruikerstoepassingen te bepalen. Een dergelijke gebruiker of integrator is verplicht een geschikte en volledige risicoanalyse, evaluatie en test van de producten uit te voeren met betrekking tot de toepasselijke specifieke toepassing of het gebruik ervan. Schneider Electric Industries SAS noch enige partners of dochterondernemingen zijn verantwoordelijk voor het verkeerd gebruik van de informatie die hierin staat.

Ingang kabel	2 ingangen getapt voor Pg 13-kabelwartel, klemvermogen: 9...12 mm
Gewicht product	6 kg


Omgeving

Normen	EN/IEC 60947-5-1
Beschermende behandeling	TC
Omgevingstemperatuur bij werking	-25...70 °C
Omgevingstemperatuur bij opslag	-40...70 °C
Schokbestendigheid	50 gn voor 11 ms
Trillingsweerstand	> 5 gn (f= 10...55 Hz)
IP-beschermingsgraad	IP54 conform EN/IEC 60529

Verpakkingseenheden

Unit Type of Package 1	PCE
Number of Units in Package 1	1
Package 1 Height	22,0 cm
Package 1 Width	30,0 cm
Package 1 Length	36,0 cm
Package 1 Weight	5,881 kg
Unit Type of Package 2	S02
Number of Units in Package 2	1
Package 2 Height	15,0 cm
Package 2 Width	30,0 cm
Package 2 Length	40,0 cm
Package 2 Weight	6,395 kg

Duurzaamheid van het aanbod

REACH-regelgeving	 REACH-verklaring
EU-richtlijn RoHS	Niet van toepassing, valt buiten toepassingsgebied van RoHS EU

Contractuele waarborg

Garantie	18 months
----------	-----------