

**Magnete für Sicherheitssensoren**  
**Magnet systems for safety sensors**  
**Aimants pour détecteurs de sécurité**

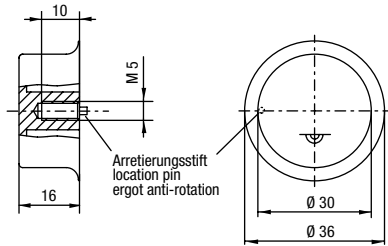
**304 2.. ..**

**Edelstahl**  
**stainless steel**  
**acier inoxydable**

**304 200 00 SH**  
**304 200 00 VH**

**Hygienemagnet gem. CEN/TC 153/HN 108E**  
**Hygiene magnet meets CEN/TC 153/HN 108E**  
**Aimant spécial conforme CEN /TC 153/HN 108E**

**für Baureihe 171... und 120 272/V62**  
**for sensors 171... and 120 272/V62**  
**Pour détecteurs 171... et 120 272/V62**



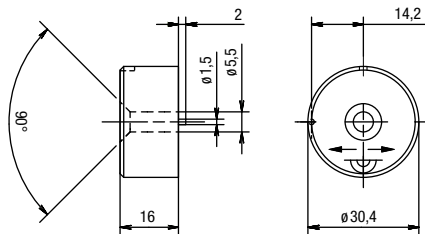
Material Edelstahl  
 material stainless steel  
 matériau acier inoxydable



**304 200 00 V**  
**304 200 00 VS**

**für Baureihe 171... und 120 272/V62**  
**for sensors 171... and 120 272/V62**  
**Pour détecteurs 171... et 120 272/V62**

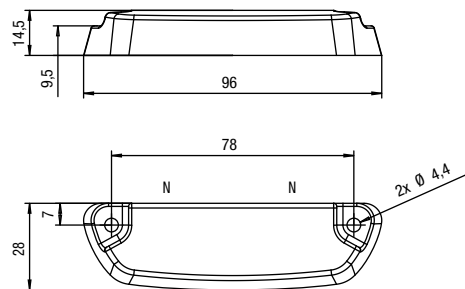
Material Edelstahl  
 material stainless steel  
 matériau acier inoxydable



**304 261 12 V**  
**304 261 12 VS**

**für Baureihe 165...V**  
**for sensors 165...V**  
**Pour détecteurs 165...V**

Material Edelstahl  
 material stainless steel  
 matériau acier inoxydable



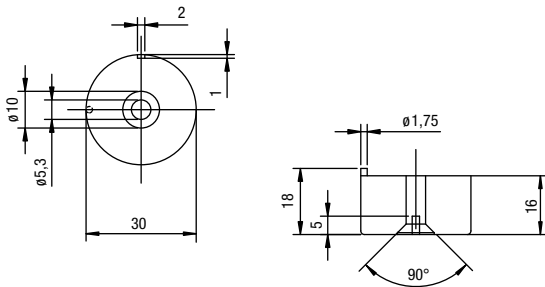
**Magnete für Sicherheitssensoren**  
**Magnet systems for safety sensors**  
**Aimants pour détecteurs de sécurité**

**304 2.. ..**

**Kunststoff**  
**plastic**  
**Plastique**

**304 200 00**  
**304 200 00 S**

**für Baureihe 171... und 120 272./V62.**  
**for sensors 171... and 120 272./V62.**  
**Pour détecteurs 171... et 120 272./V62.**

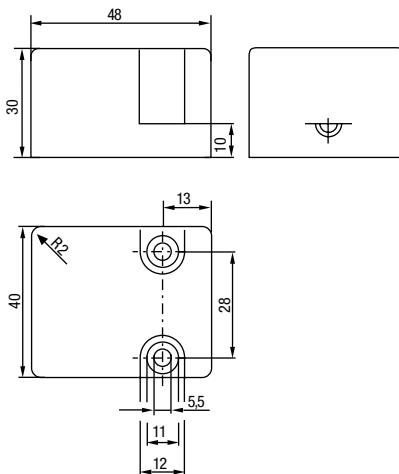


Material PBT  
 material PBT  
 matériau PBT



**304 221 12**  
**304 221 12 S**

**für Baureihe 161...**  
**for sensors 161...**  
**Pour détecteurs 161...**

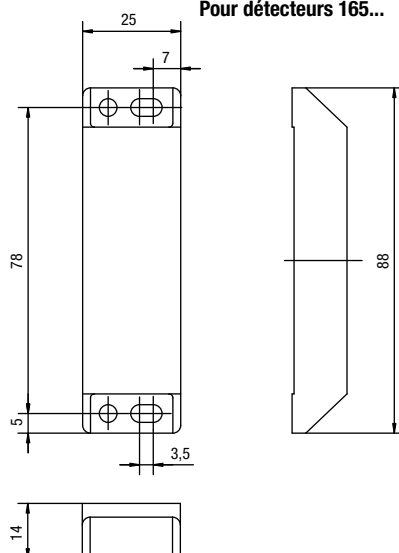


Material PBT  
 material PBT  
 matériau PBT



**304 261 12**  
**304 261 12 S**

**für Baureihe 165...**  
**for sensors 165...**  
**Pour détecteurs 165...**



Material PBT  
 material PBT  
 matériau PBT



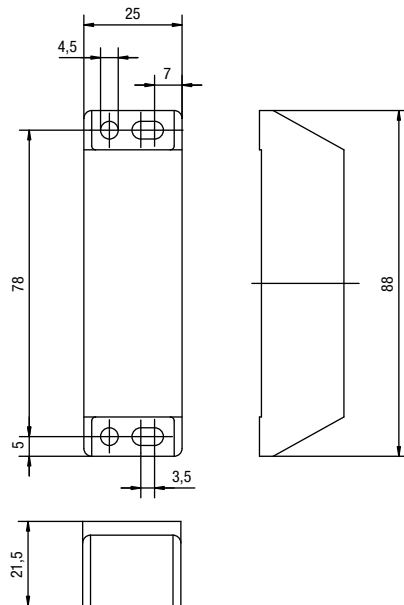
**Magnete für Sicherheitssensoren**  
**Magnet systems for safety sensors**  
**Aimants pour détecteurs de sécurité**

**304 2.. . .**

**Kunststoff**  
**plastic**  
**Plastique**

**304 261 12 N**

**304 261 12 Q** für Sensoren 165 270 R/Q  
 for sensors 165 270 R/Q  
 pour détecteurs 165 270 R/Q

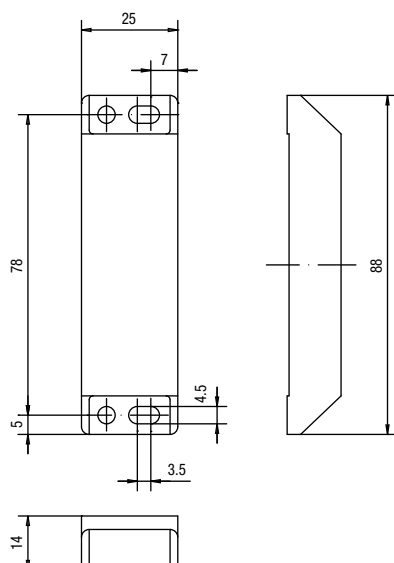


Material PBT  
 material PBT  
 matériau PBT



**304 261 12P**

**für Baureihe 165...P**  
**for sensors 165...P**  
**Pour détecteurs 165...P**



Material PBT  
 material PBT  
 matériau PBT



**Magnete für Sicherheitssensoren**  
**Magnet systems for safety sensors**  
**Aimants pour détecteurs de sécurité**

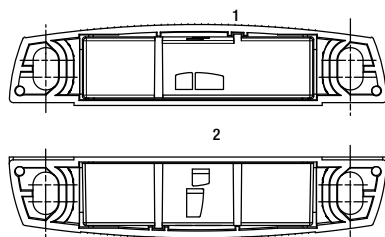
304 2.. ..

**Kunststoff**  
**plastic**  
**Plastique**

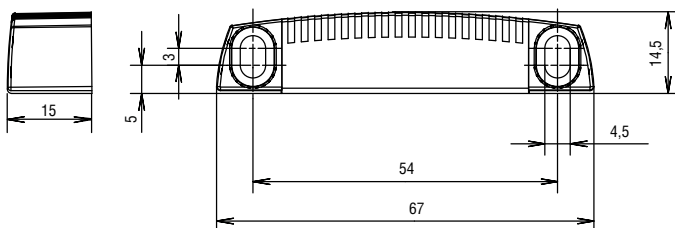
304 266 13

**für Baureihe 166...**  
**for sensors 166...**  
**Pour détecteurs 166...**

Magnetsystem um 90° verdreht montierbar.  
 1: Betätigung stirnseitig  
 2: Betätigung um 90° gedreht  
 Magnet system can be mounted when rotated by 90°.  
 1: Actuation on the face side  
 2: Actuation rotated by 90°  
 Système d'aimant montable avec une rotation de 90°.  
 1 : actionnement frontal  
 2 : actionnement avec une rotation de 90°



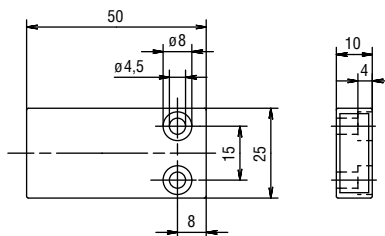
Material PBT  
 material PBT  
 matériau PBT



304 275 02

**für Baureihe 114...**  
**for sensors 114...**  
**Pour détecteurs 114...**

Material PBT  
 material PBT  
 matériau PBT



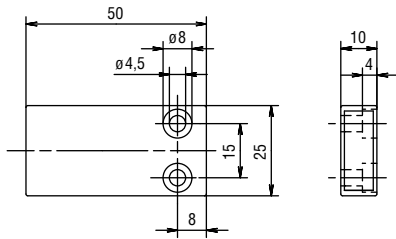
**Magnete für Sicherheitssensoren**  
**Magnet systems for safety sensors**  
**Aimants pour détecteurs de sécurité**

**304 2.. ..**

**Kunststoff**  
**plastic**  
**Plastique**

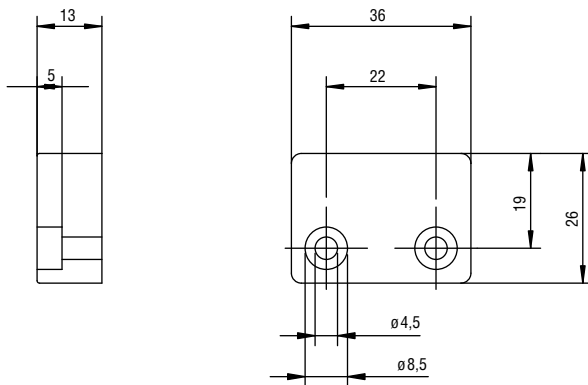
**304 275 32**

**für Baureihe 114...**  
**for sensors 114...**  
**Pour détecteurs 114...**

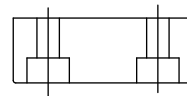


**304 281 02 A**  
**304 281 02 B**  
**304 281 02 S**  
**304 281 02 BS**

**für Baureihe 153...**  
**for sensors 153...**  
**Pour détecteurs 153...**

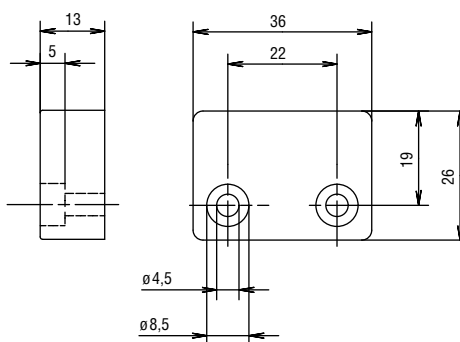


Material PBT  
 material PBT  
 matériau PBT



**304 281 12 A**  
**304 281 12 B**  
**304 281 12 S**  
**304 281 12 BS**

**für Baureihe 153...**  
**for sensors 153...**  
**Pour détecteurs 153...**



Material PBT  
 material PBT  
 matériau PBT



Verstärkte Magnetsysteme vergrößern die Schaltabstände der Sicherheitssensoren wie in der Tabelle aufgeführt.

Die jeweiligen für die Maschine zutreffenden maximalen Öffnungsspalte der Abdeckung dürfen nicht überschritten werden.

These strong magnet systems increase the operating distance at our safety sensors as shown in the table.

Please ensure that the maximum opening gaps of the door are not exceeded!

Le champ magnétique des aimants présentés ici a été renforcé pour permettre des distances de commutation plus grandes. Ces distances sont indiquées dans le tableau.

Veuillez vous assurer que l'ouverture maximum des portes est respectée.

**Veränderung der Schaltabstände durch den Einsatz von verstärkten Magnetsystemen**

**Strong magnet system operating distances**

**Augmentation des distances de commutation avec l'utilisation d'aimants «forts»**

Sensor Typ. Nr. sensor type no. détecteur référence	Magnetsystem magnet system aimants codés	EIN ON MARCHE	AUS OFF ARRÊT	AUS für wiederholtes Einschalten OFF both contacts completely off ARRÊT, contact NO ouvert, contact NF fermé	Mindestabstand Sensor/Magnet min. distance sensor/ magnet distance minimale détecteur/aimant
120 V62	304 200 00 S / 304 200 00 VS / 304 200 00 SH	7 mm	20 mm	–	3 mm
120 272	304 200 00 S / 304 200 00 VS / 304 200 00 SH	7 mm	17 mm	23 mm	3 mm
153 270 S / 153 270 SA 153 270 SA0D	304 281 12S	9 mm	17 mm	21 mm	0,5 mm
153 V62S / 153 V62 SHD	304 281 12 BS	8 mm	17 mm	–	0,5 mm
161 V62	304 221 12S	7 mm	20 mm	–	3 mm
161 271	304 221 12S	7 mm	17 mm	23 mm	3 mm
165 V62	304 261 12S	7 mm	18 mm	–	3 mm
165 270 / 165 270 AA	304 261 12S	7 mm	17 mm	23 mm	3 mm
165 570 / 165 570 AA	304 261 12S	6 mm	18 mm	21 mm	0,5 mm
171 V62	304 200 00 S / 304 200 00 VS / 304 200 00 SH	7 mm	20 mm	–	3 mm
171 271 / 171 271 AA	304 200 00 S / 304 200 00 VS / 304 200 00 SH	7 mm	17 mm	23 mm	3 mm
171 571 / 171 571 AA	304 200 00 S / 304 200 00 VS / 304 200 00 SH	6 mm	15 mm	17 mm	0,5 mm
671 V62 ..0	304 200 00 S / 304 200 00 VS / 304 200 00 SH	7 mm	20 mm	–	3 mm
671 271 ..0	304 200 00 S / 304 200 00 VS / 304 200 00 SH	7 mm	17 mm	23 mm	3 mm
165 270 VL	304 261 12 VS	7 mm	17 mm	23 mm	3 mm
165 V62 VL	304 261 12 VS	7 mm	18 mm	–	3 mm
165 570 VL	304 261 12 VS	6 mm	18 mm	21 mm	0,5 mm
165 562 VL	304 261 12 VS	7 mm	20 mm	–	0,5 mm