

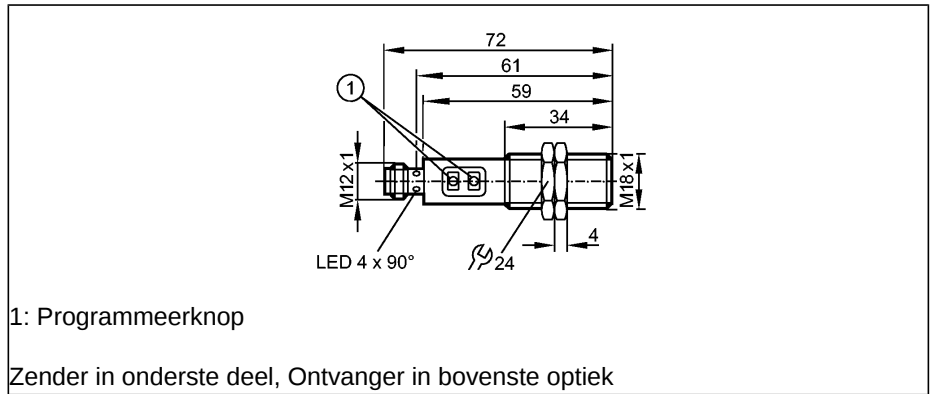
Optische sensoren

OGH500

OGH-FPKG/US
Lichttaster
Schroefdraadtype M18 x 1
Stekkerverbinding

Achtergrondonderdrukking

Tastbereik 15...300mm
(getest op wit papier 200 mm x 200 mm, 90 % reflectie)
instelbaar



1: Programmeerknop

Zender in onderste deel, Ontvanger in bovenste optiek

Made in Germany



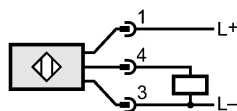
Elektrische uitvoering
Uitgangsfunctie

Tastbereik	[mm]
Object wit (90 % reflectie)	
Bereik object grijs (18 % reflectie)	
bereik object zwart (6 % reflectie)	
Fabrieksinstelling	
Lichtvlek diameter	[mm]
Voedingsspanning	[V]
Stroombelasting	[mA]
Kortsluitbeveiliging	
Ompoolbeveiligd	
Beschermd tegen overbelasting	
Spanningsval	[V]
Stroomopname	[mA]
Schakelfrequentie	[Hz]
Lichtsoort	
Omgevingstemperatuur	[°C]
Beschermklasse, Isolatieklasse	
EMC	
Materiaal behuizing	
Materiaal behuizing / optiek	
Functiedisplay	
Schakelstatus	LED
Aansluiting	
Gewicht	[kg]
Opmerkingen	
Toebehoren (bijgeleverd)	

DC PNP
Licht-/donkerschakelend programmeerbaar per toets

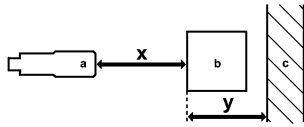
Tastbereik	15...300
Bereik object grijs (18 % reflectie)	15...290
bereik object zwart (6 % reflectie)	15...190
Fabrieksinstelling	Lichtschakelend
Lichtvlek diameter	25 (bij maximaal tastbereik)
Voedingsspanning	10...36 DC
Stroombelasting	200 (...60 °C) / 150 (...80 °C)
Kortsluitbeveiliging	pulserend
Ompoolbeveiligd	ja
Beschermd tegen overbelasting	ja
Spanningsval	< 2,5
Stroomopname	25
Schakelfrequentie	1000
Lichtsoort	Rood licht 624 nm
Omgevingstemperatuur	-25...80
Beschermklasse, Isolatieklasse	IP 67, II
EMC	EN 60947-5-2
Materiaal behuizing	RVS316L (1.4404); PA (polyamide); LCP; EPDM; TPU
Materiaal behuizing / optiek	PMMA
Functiedisplay	
Schakelstatus	geel
Aansluiting	M12 stekker
Gewicht	0,06
Opmerkingen	bedrijfsspanning "supply class 2" volgens cULus
Toebehoren (bijgeleverd)	2 bevestigingsmoeren

Aansluiting

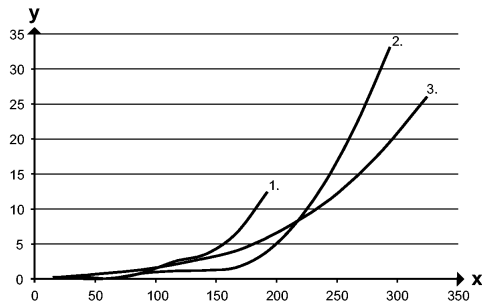


OGH500

Nauwkeurigheidcurve



- a: Sensor
- b: object
- c: achtergrond
- x: afstand sensor/ object
- y: min. afstand object / achtergrond



Weergave in [mm]

- 1 = object zwart (6 % reflectie), achtergrond wit (90 % reflectie)
- 2 = object grijs (18 % reflectie), achtergrond wit (90 % reflectie)
- 3 = object wit (90 % reflectie), achtergrond wit (90 % reflectie)