

Gegevensfiche - IFL 50-385-11P-M20



Inductieve naderingsschakelaar / Bouwvorm van de behuizing:
Blok / IFL 385



- Bouwvorm 385
- kunststofbehuizing
- 4 draads DC
- Dubbel geïsoleerd
- Aansluitruimte
- 3 kabelingen M 20 x 1.5

(De afbeelding kan van het origineel afwijken!)

Bestelvoorbeeld

Typebenaming van het product	IFL 50-385-11P-M20
Artikelnummer	1174071
EAN code	4030661303239

Algemene gegevens

Productnaam	IFL - 385
Voorschriften	IEC/EN 60947-5-2; DIN VDE 0660-208
Conform aan de richtlijnen (J/N) 	Ja
Beveiligingsklasse bedrijfsmiddel	Beveiligingsklasse 2
Materialen	
- Materiaal van de behuizing	Kunststof
Bekleding van de behuizing	geen
Bouwvorm van de behuizing	Blok
Gewicht	415 g

Mechanische gegevens

Uitvoering van de elektrische aansluiting	Schroefaansluiting
Kabel met doorvoer	Neen
Kabeldoorsnede	
- Min. Kabeldoorsnede	
- Max. Kabeldoorsnede	2 x 1,5 mm ²
mechanische inbouwcondities	niet vlak
Schakelafstand S _n	50 mm

Schakelafstand 70 mm op aanvraag verkrijgbaar	
Reductiefactor 1 vervuld (J/N)	Neen
Beveiligd tegen	inductieve belasting, Ompolingsbeveiliging
Drukbestendig (J/N)	Neen

Omgevingsvoorwaarden

Omgevingstemperatuur	
- min. omgevingstemperatuur	- 25°C
- max. omgevingstemperatuur	+ 70°C
Afdichtingsgraad	IP67 volgens IEC/EN 60529

Elektrische gegevens

Uitvoering van het schakelement	Maakcontact (NO) en Verbreekcontact (NG) (antivalent)
Aantal draads	4 St.
Type spanning	DC, gelijkstroom
Voedingsspanning U_B	
- min. toevoerspanning	10 V
- max. toevoerspanning	60 V
Schakelfrequentie	ca. 25 Hz
Spanningsval U_d	ca. 1,5 V (400 mA)
Nominale bedrijfsstroom I_e	400 mA
Nullaststroom I_0	ca. 5,5 mA (24 V)

Uitgangen

Uitvoering van de schakeluitgang	PNP
----------------------------------	-----

LED-statusindicatie

LED-statusindicatie (J/N)	Ja
- gele LED	

ATEX

Explosiebeveiligingscategorie voor gas	geen
Explosiebeveiligingscategorie voor stof	geen

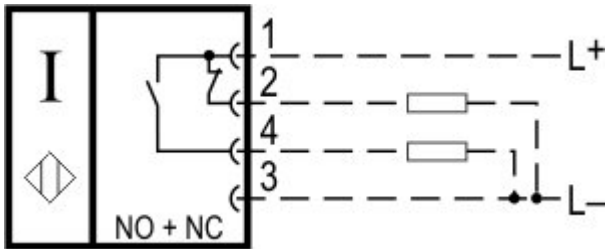
Afmetingen

Afmetingen van de sensor	
- Breedte van de sensor	80 mm
- Hoogte van de sensor	135 mm
- Lengte van de sensor	40 mm

Opmerking

Montagehoek HW 385-1 voor gemakkelijke montage verkrijgbaar

Contactschema



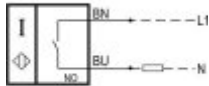
Opmerking bij het contactschema:

- gedwongen verbreekcontact
- bediend
- onbediend
- maakcontact
- verbreekcontact

Bestelindex

De bestelindex wordt aan de typebenaming van de schakelaar gekoppeld.

Bestelvoorbeeld: IFL 50-385-11P-M20-**1665-1**



Kortsluit- en beveiliging tegen overbelasting
 Nominale bedrijfsstroom $I_e = 0,003 \text{ mA}$
 Spanningsval U_d ca. 7,5 V

...-**1665-1**

Bestelsleutel

IFL (1)-(2)-(3)(4)(5)(6)(7)

(1)

50 Schakelafstand 50 mm

(2)

385 Blok Bouwvorm, 135 x 80 x 40 mm

(3)

01 Verbreekcontact (NG)

10 Maakcontact (NO)

10/01 Maakcontact (NO) / Verbreekcontact (NG) met Aansluitruimte

11 Maakcontact (NO) / Verbreekcontact (NG) antivalent

(4)

zonder Kabel

D Speciaal voor isolerende materialen

(5)

Z Afdichtingsgraad IP67

(6)

N n-schakeling

P p-schakeling

(7)

2130 Bruikbaar tot +130°C, zonder LED-statusindicatie

Documenten

Montage- en aansluithandleiding (de, en, fr, it) 30 kB, 20.09.2004

http://www.schmersal.net/Bilddata/Naeherun/pdf/ifl/montage/M_fl1p01.pdf

Conformiteitsverklaring (en, de) 93 kB, 25.10.2006

http://www.schmersal.net/Bilddata/Naeherun/pdf/ifl/konform/___iflp01.pdf

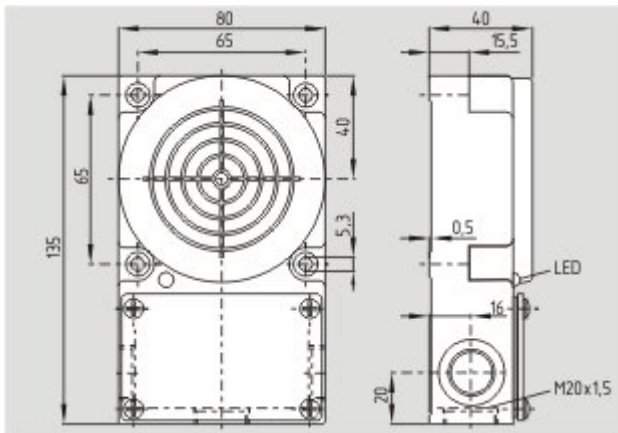
CCC certificaat (en) 280 kB, 04.12.2007

http://www.schmersal.net/Bilddata/Naeherun/pdf/ifl/zertifikat/q_ifqp02.pdf

CCC certificaat (cn) 231 kB, 04.12.2007

http://www.schmersal.net/Bilddata/Naeherun/pdf/ifl/zertifikat/q_ifqp03.pdf

Afbeeldingen



Maatschets (basistoestel)

K.A. Schmersal GmbH, Möddinghofe 30, D-42279 Wuppertal.

De vermelde gegevens en aanwijzingen werden zorgvuldig gecontroleerd. Onder voorbehoud van technische wijzigingen en errata.

Generiert am 07.04.2010 - 10:22:14h Kasbase 1.3.5 DBI