

# Technische fiche

## Multi-Quick-klem

Artikelnr. 2153106



PG en metrisch  
Eenvoudig te bevestigen  
Veilige vergrendeling  
Radiaal inlegbaar  
Vereenvoudigd voorraadbeheer  
Klembereiken van 15-37 mm  
Universeel toepasbaar  
Bevestiging in rails type CL2008

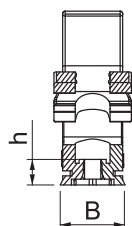
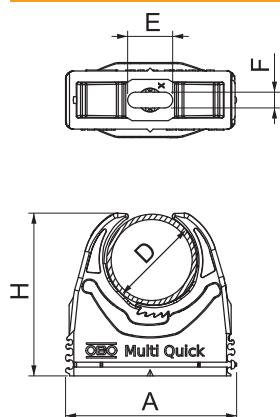


PA Polyamide

### Stamgegevens

Bestelnr.	2153106
Type	M-Quick 15-19LGR
Dimensie	15-19mm
Kleur	lichtgrijs
RAL-nummer	7035
Materiaal	Polyamide
Materiaal-afk.	PA
Kleinste verkoopenheid	100 Stuk
Gewicht	0,55 kg/100 st.

### Technische gegevens



Afmeting A	27,50 mm
Afmeting B	15,50 mm
Afmeting E	8,00 mm
Afmeting F	4,10 mm
Afmeting H	32,00 mm
Afmeting h	7,00 mm
Rijgbaar	<input checked="" type="checkbox"/>
Aantal kabels/buizen	1
Uittrekwaarden	40 N
Type bevestiging	Schroefgat
moelijk ontvlambaar	volgens VDE 0471/DIN 695 deel 2-1, testtemperatuur 650°C
Gesloten	<input type="checkbox"/>
Halogeenvrij	<input checked="" type="checkbox"/>
Met inlage	<input type="checkbox"/>
Klemmontage	Doorvoergat, schroefbaar op M6 schroefdraad
Borgsysteem	<input checked="" type="checkbox"/>
Spanbereik D	15,00 - 19,00 mm
UV-bestendig	<input type="checkbox"/>