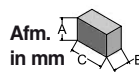
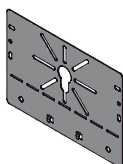


Afb. Type Uitv. Breedte Afm. in mm Gewicht Artikelnummer



## Montageplaten

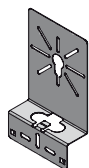
Montageplaten zijn voorzien van een universeel gatenpatroon, waardoor alle gangbare typen kabeldozen uiterst simpel kunnen worden aangebracht. Er zijn zowel schroefbare als schroefloze uitvoeringen al dan niet voorzien van kabeldoorvoer- en zadelbevestigingsgaten.



### Montageplaat, universeel

Voor montage van kabeldozen op kabeldragers. Wordt met bevestigingsschroef M6x10 bevestigd in de zijperforatie van de kabeldrager. Met bevestigingsgaten voor kabelzadels en buigperforatie.

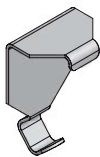
Montageplaat universeel	SV	140x1x199	0,190	809.01.09
-------------------------	----	-----------	-------	-----------



### Montageplaat, vlak of gezet

Voor montage van kabeldozen op kabeldrager. Wordt met bevestigingsschroef M6x10 bevestigd in de zijperforatie van de kabeldrager. Kan ook schroefloos met behulp van bevestigingsveer 885.40 worden aangebracht. Met kabeldoorvoergaten en bevestigingsgaten voor kabelzadels.

Montageplaat vlak	SV	245x1x119	0,190	825.01.09
Montageplaat gezet	SV	206x42x119	0,190	825.02.09



### Snel bevestigingsveer

Voor snelbevestiging van bovenstaande montageplaten aan de kabeldrager. Verpakt per 100 stuks.

Bevestigingsveer à 100 stuks	VS	27x16x12	0,002	885.40
------------------------------	----	----------	-------	--------



## Beschermingsprofiel

Wanneer kabeldragers op maat worden gemaakt kunnen scherpe randen ontstaan. Daaroverheen kan, ter voorkoming van kabelbeschadigingen en verwondingen tijdens het bekabelen, een kunststof beschermingsprofiel worden aangebracht.



### Beschermingsprofiel

Voor kabelbescherming bij scherpe zaagsneden aan kabeldragers. Het beschermingsprofiel over de zaagsnede aanbrengen.

Beschermingsprofiel à 5 m	PVC	10x5x5000	0,065	804.00.00
---------------------------	-----	-----------	-------	-----------

