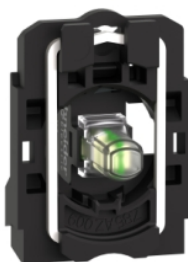


ZB5AVB1

Compleet lichaam, Harmony XB5, kunststof met universeel LED, Bevestigingskraag 24V



Hoofdkenmerken

Productgamma	Harmony XB5
Type product of component	Volledig huis-/lichtblokgeheel
Korte naam apparaat	ZB5
Materiaal bevestigingskraag	Kunststof
Verkoop per ondeelbare hoeveelheid	1
Aansluitingen - klemmen	Schroefklem aansluitingen, $\leq 2 \times 1,5 \text{ mm}^2$ met kabelhuls conform EN 60947-1 Schroefklem aansluitingen, $\geq 1 \times 0,22 \text{ mm}^2$ zonder kabelhuls conform EN 60947-1
Lichtbron	Universal LED
Fitting lamp	Integrale LED
Kleur lichtbron	Wit

Complementaire kenmerken

CAD totale breedte	30 mm
CAD totale hoogte	42 mm
CAD totale diepte	32 mm
Beschrijving klemmen ISO nr 1	(X1-X2)PL
Gewicht product	0,022 kg
Aandraaimoment	0,8...1,2 N.m conform EN 60947-1
Vorm schroefkop	Kruis compatibel met kruis nr. 1 schroevendraaier Kruis compatibel met pozidriv Nr. 1 schroevendraaier Gegroefd compatibel met vlak $\varnothing 4 \text{ mm}$ schroevendraaier Gegroefd compatibel met vlak $\varnothing 5,5 \text{ mm}$ schroevendraaier
[Ui] nominale isolatiespanning	600 V (vervuilingsgraad 3) conform EN 60947-1
[Uimp] nominale stoothoudspanning	6 kV conform EN 60947-1
Type signalering	Stabiel
[Us] nominale voedingsspanning	24 V AC/DC bij 50/60 Hz
Voedingsspanningsgrenzen	19,2...30 V DC 21,6...26,4 V AC
Stroomverbruik	18 mA
Levensduur	100000 H bij nominale spanning en 25 °C
Bestand tegen stroomstoten	1 kV conform IEC 61000-4-5
Presentatie product	Basic sub-assemblies

De informatie in deze documentatie bevat algemene beschrijvingen en/of technische kenmerken van de producten die erin zijn opgenomen. Deze documentatie is niet bedoeld als vervanging voor en mag niet worden gebruikt om de geschiktheid of betrouwbaarheid van deze producten voor specifieke gebruikerstoepassingen te bepalen. Een dergelijke gebruiker of integrator is verplicht een geschikte en volledige risicoanalyse, evaluatie en test van de producten uit te voeren met betrekking tot de toepasselijke specifieke toepassing of het gebruik ervan. Schneider Electric Industries SAS noch enige partners of dochterondernemingen zijn verantwoordelijk voor het verkeerd gebruik van de informatie die hierin staat.

Omgeving

Beschermende behandeling	TH
Omgevingstemperatuur bij opslag	-40...70 °C
Omgevingstemperatuur bij werking	-40...70 °C
Beschermingsklasse tegen elektrische schokken	Klasse II conform IEC 60536
Normen	JIS C8201-5-1 EN/IEC 60947-5-4 EN/IEC 60947-5-1 UL 508 EN/IEC 60947-1 CSA C22.2 Nr 14 JIS C8201-1
Productcertificeringen	LROS (Lloyds register of shipping) GL BV CSA DNV UL listed
Trillingsweerstand	5 gn (f= 2...500 Hz) conform IEC 60068-2-6
Schokbestendigheid	30 gn (duur = 18 ms) voor halve sinusgolf versnelling conform IEC 60068-2-27 50 gn (duur = 11 ms) voor halve sinusgolf versnelling conform IEC 60068-2-27
Weerstand tegen snelle piekspanningen	2 kV conform IEC 61000-4-4
Weerstand tegen elektromagnetische velden	10 V/m conform IEC 61000-4-3
Weerstand tegen elektrostatische ontlading	6 KV op contact (op metalen onderdelen) conform IEC 61000-2-6 8 kV in open lucht (in isolerende onderdelen) conform IEC 61000-2-6
Elektromagnetische emissie	Klasse B conform IEC 55011

Verpakkingseenheden

Unit Type of Package 1	PCE
Number of Units in Package 1	1
Package 1 Height	5,600 cm
Package 1 Width	3,400 cm
Package 1 Length	5,400 cm
Package 1 Weight	20,000 g
Unit Type of Package 2	BB1
Number of Units in Package 2	5
Package 2 Height	5,600 cm
Package 2 Width	3,400 cm
Package 2 Length	26,500 cm
Package 2 Weight	111,000 g
Unit Type of Package 3	S03
Number of Units in Package 3	200
Package 3 Height	30 cm
Package 3 Width	30 cm
Package 3 Length	40 cm
Package 3 Weight	4,489 kg

Duurzaamheid van het aanbod

Status handhaafbaar aanbod	Green Premium-product
REACH-regelgeving	 REACH-verklaring
EU-richtlijn RoHS	Pro-actieve naleving (product valt buiten juridisch toepassingsgebied RoHS EU)  EU-verklaring RoHS
Kwikkvrij	Ja
RoHS-regulering China	 RoHS-verklaring China
Informatie over RoHS-vrijstelling	 Ja
Milieu-informatie	 Milieuprofiel Van Het Product

Circulariteitsprofiel	Informatie Over Einde Levensduur
WEEE	Het product moet op markten van de Europese Unie worden afgevoerd volgens specifieke afvalinzamelingsregels en mag nooit in een gewone vuilnisbak terechtkomen.

Contractuele waarborg

Garantie	18 months
----------	-----------
