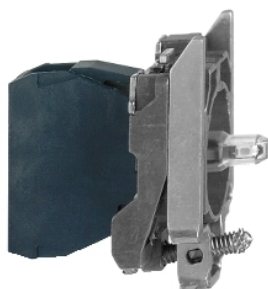


# ZB4BVM4

lichaam voor controlelampje - ZB5 -  
ingebouwde LED rood - 230..240 V



### Hoofdkenmerken

Productgamma	Harmony XB4
Type product of component	Volledig huis-/lichtblokgeheel
Korte naam apparaat	ZB4
Materiaal bevestigingskraag	Zamak
Verkoop per ondeelbare hoeveelheid	1
Aansluitingen - klemmen	Schroefklem aansluitingen, <= 2 x 1,5 mm <sup>2</sup> met kabelhuls Schroefklem aansluitingen, >= 1 x 0,22 mm <sup>2</sup> zonder kabelhuls
Lichtbron	Beschermde LED
Fitting lamp	Integrale LED
Kleur lichtbron	Rood
[Us] nominale voedingsspanning	230...240 V AC bij 50/60 Hz

### Complementaire kenmerken

CAD totale breedte	30 mm
CAD totale hoogte	47 mm
CAD totale diepte	37 mm
Beschrijving klemmen ISO nr 1	(X1-X2)PL
Gewicht product	0,054 kg
Aandraaimoment	0,8...1,2 N.m conform EN 60947-1
Vorm schroefkop	Kruis compatibel met kruis nr. 1 schroevendraaier Kruis compatibel met pozidriv Nr. 1 schroevendraaier Gegroefd compatibel met vlak Ø 4 mm schroevendraaier Gegroefd compatibel met vlak Ø 5,5 mm schroevendraaier
[Ui] nominale isolatiespanning	600 V (vervuilingsgraad 3) conform EN 60947-1
[Uimp] nominale stoothoudspanning	6 kV conform EN 60947-1
Type signalering	Stabiel
Voedingsspanningsgrenzen	195...264 V AC
Stroomverbruik	14 mA
Levensduur	100000 H bij nominale spanning en 25 °C
Bestand tegen stroomstoten	1 kV conform IEC 61000-4-5
Presentatie product	Basic sub-assemblies

De informatie in deze documentatie bevat algemene beschrijvingen en/of technische kenmerken van de producten die erin zijn opgenomen. Deze documentatie is niet bedoeld als vervanging voor en mag niet worden gebruikt om de geschiktheid of betrouwbaarheid van deze producten voor specifieke gebruikerstoepassingen te bepalen. Een dergelijke gebruiker of integrator is verplicht een geschikte en volledige risicoanalyse, evaluatie en test van de producten uit te voeren met betrekking tot de toepasselijke specifieke toepassing of het gebruik ervan. Schneider Electric Industries SAS noch enige partners of dochterondernemingen zijn verantwoordelijk voor het verkeerd gebruik van de informatie die hierin staat.

## Omgeving

Beschermende behandeling	TH
Omgevingstemperatuur bij opslag	-40...70 °C
Omgevingstemperatuur bij werking	-40...70 °C
Beschermingsklasse tegen elektrische schokken	Klasse I conform IEC 60536
Normen	EN/IEC 60947-5-4 CSA C22.2 Nr 14 EN/IEC 60947-5-1 EN/IEC 60947-5-5 EN/IEC 60947-1 UL 508 JIS C8201-5-1 JIS C8201-1
Productcertificeringen	CSA BV UL listed DNV GL LROS (Lloyds register of shipping)
Trillingsweerstand	5 gn (f= 2...500 Hz) conform IEC 60068-2-6
Schokbestendigheid	30 gn (duur = 18 ms) voor halve sinusgolf versnelling conform IEC 60068-2-27 50 gn (duur = 11 ms) voor halve sinusgolf versnelling conform IEC 60068-2-27
Weerstand tegen snelle piekspanningen	2 kV conform IEC 61000-4-4
Weerstand tegen elektromagnetische velden	10 V/m conform IEC 61000-4-3
Weerstand tegen elektrostatische ontlading	6 KV op contact (op metalen onderdelen) conform IEC 61000-2-6 8 kV in open lucht (in isolerende onderdelen) conform IEC 61000-2-6
Elektromagnetische emissie	Klasse B conform IEC 55011

## Verpakkingseenheden

Unit Type of Package 1	PCE
Number of Units in Package 1	1
Package 1 Height	5,600 cm
Package 1 Width	3,400 cm
Package 1 Length	5,400 cm
Package 1 Weight	52,000 g
Unit Type of Package 2	S03
Number of Units in Package 2	200
Package 2 Height	30,000 cm
Package 2 Width	30,000 cm
Package 2 Length	40,000 cm
Package 2 Weight	10,905 kg
Unit Type of Package 3	P06
Number of Units in Package 3	1600
Package 3 Height	77,000 cm
Package 3 Width	80,000 cm
Package 3 Length	60,000 cm
Package 3 Weight	100,924 kg

## Duurzaamheid van het aanbod

Status handhaafbaar aanbod	Green Premium-product
REACH-regelgeving	 <a href="#">REACH-verklaring</a>
EU-richtlijn RoHS	Pro-actieve naleving (product valt buiten juridisch toepassingsgebied RoHS EU)  <a href="#">EU-verklaring RoHS</a>
Kwikkvrij	Ja
RoHS-regulering China	 <a href="#">RoHS-verklaring China</a>
Informatie over RoHS-vrijstelling	 <a href="#">Ja</a>
Milieu-informatie	 <a href="#">Milieuprofiel Van Het Product</a>

---

Circulariteitsprofiel	<a href="#">Informatie Over Einde Levensduur</a>
WEEE	Het product moet op markten van de Europese Unie worden afgevoerd volgens specifieke afvalinzamelingsregels en mag nooit in een gewone vuilnisbak terechtkomen.

---

### Contractuele waarborg

---

Garantie	18 months
----------	-----------

---