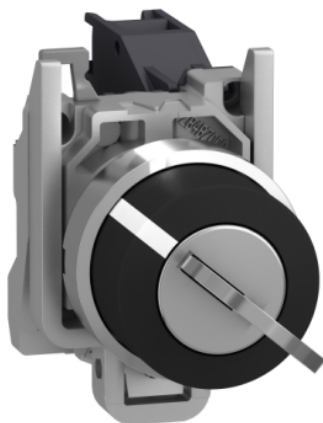


XB4BG41

keuzeschakelaar Ø 22 - 2 posities, niet terugverend - 1 NO - Ronis 455



Hoofdkenmerken

Productgamma	Harmony XB4
Type product of component	Keuzeschakelaar
Korte naam apparaat	XB4
Materiaal kraag	Verchroomd metaal
Materiaal bevestigingskraag	Zamak
Bevestigingsdiameter	22 mm
Verkoop per ondeelbare hoeveelheid	1
Kootype	Standard
Vorm van kop signaleringseenheid	Rond
Type operator	Stay put
Profiel operator	Zwart sleutelschakelaar
Informatie positie operator	2 standen 90°
Type en samenstelling contact	1 NO
Werking contacten	Vertraagd afvallend
Aansluitingen - klemmen	Schroefklem aansluitingen, $\leq 2 \times 1,5 \text{ mm}^2$ met kabelhuls conform EN/IEC 60947-1 Schroefklem aansluitingen, $\geq 1 \times 0,22 \text{ mm}^2$ zonder kabelhuls conform EN/IEC 60947-1

Complementaire kenmerken

Hoogte	47 mm
Breedte	30 mm
Diepte	86 mm
Beschrijving klemmen ISO nr 1	(13-14)NO
Gewicht product	0,117 kg
Weerstand hoge druk drukring	7000000 Pa bij 55 °C, afstand : 0.1 m
Type slot met sleutel	Key 455
Terugtrekpositie sleutel	In eender welke positie
Gebruik contacten	Standaardcontacten
Positieve opening	Zonder
Draaimomentwaarde	0,14 N.m normaal open elektrische status wijzigen
Mechanische levensduur	1000000 cycli
Aandraaimoment	0,8... 1,2 N.m conform EN 60947-1
Vorm schroefkop	Kruis compatibel met kruis nr. 1 schroevendraaier Kruis compatibel met pozidriv Nr. 1 schroevendraaier Gegroefd compatibel met vlak Ø 4 mm schroevendraaier Gegroefd compatibel met vlak Ø 5,5 mm schroevendraaier
Legering contacten	Zilverlegering (Ag/Ni)
Kortsluitbeveiliging	10 A smeltpatroon type gG conform EN/IEC 60947-5-1
[Ith] conventionele thermische stroom in vrije lucht	10 A conform EN/IEC 60947-5-1
[Ui] nominale isolatiespanning	600 V (vervuilingsgraad 3) conform EN 60947-1

[Uimp] nominale stoothoudspanning	6 kV conform EN 60947-1
le toegekende bedrijfstrom	3 A bij 240 V, AC-15, A600 conform EN/IEC 60947-5-1 6 A bij 120 V, AC-15, A600 conform EN/IEC 60947-5-1 0,1 A bij 600 V, DC-13, Q600 conform EN/IEC 60947-5-1 0,27 A bij 250 V, DC-13, Q600 conform EN/IEC 60947-5-1 0,55 A bij 125 V, DC-13, Q600 conform EN/IEC 60947-5-1 1,2 A bij 600 V, AC-15, A600 conform EN/IEC 60947-5-1
Elektrische levensduur	1000000 Cycli, AC-15, 2 A bij 230 V, gebruiksnelheid <3600 cyc/u, belastingsfactor: 0,5 conform EN 60947-5-1 appendix C 1000000 Cycli, AC-15, 3 A bij 120 V, gebruiksnelheid <3600 cyc/u, belastingsfactor: 0,5 conform EN 60947-5-1 appendix C 1000000 Cycli, AC-15, 4 A bij 24 V, gebruiksnelheid <3600 cyc/u, belastingsfactor: 0,5 conform EN 60947-5-1 appendix C 1000000 Cycli, DC-13, 0,2 A bij 110 V, gebruiksnelheid <3600 cyc/u, belastingsfactor: 0,5 conform EN 60947-5-1 appendix C 1000000 cycli, DC-13, 0,5 A bij 24 V, gebruiksnelheid <3600 cyc/u, belastingsfactor: 0,5 conform EN 60947-5-1 appendix C
Elektrische betrouwbaarheid IEC 60947-5-4	Î» < 10exp(-6) bij 5 V en 1 mA in propere omgeving conform EN/IEC 60947-5-4 Î» < 10exp(-8) bij 17 V en 5 mA in propere omgeving conform EN/IEC 60947-5-4
Presentatie product	Compleet product

Omgeving

Beschermende behandeling	TH
Omgevingstemperatuur bij opslag	-40...70 °C
Omgevingstemperatuur bij werking	-40...70 °C
Overspanningscategorie	Klasse I conform IEC 60536
IP-beschermingsgraad	IP66 conform IEC 60529 IP69 IP69K IP67
NEMA beschermingsgraad	NEMA 13 NEMA 4X
IK beschermingsgraad	IK06 with keyhole cover ZBGP conforming to IEC 50102
Normen	EN/IEC 60947-5-1 EN/IEC 60947-5-5 EN/IEC 60947-5-4 CSA C22.2 Nr 14 EN/IEC 60947-1 JIS C8201-5-1 UL 508 JIS C8201-1
Productcertificeringen	CSA GL BV UL DNV LROS (Lloyds register of shipping)
Trillingsweerstand	5 gn (f= 2...500 Hz) conform IEC 60068-2-6
Schokbestendigheid	30 gn (duur = 18 ms) voor halve sinusgolf versnelling conform IEC 60068-2-27 50 gn (duur = 11 ms) voor halve sinusgolf versnelling conform IEC 60068-2-27

Verpakkingseenheden

Unit Type of Package 1	PCE
Number of Units in Package 1	1
Package 1 Height	1,6 cm
Package 1 Width	5,0 cm
Package 1 Length	9,0 cm
Package 1 Weight	148,0 g
Unit Type of Package 2	BB1
Number of Units in Package 2	5
Package 2 Height	9,0 cm
Package 2 Width	3,3 cm
Package 2 Length	26,5 cm
Package 2 Weight	744,0 g
Unit Type of Package 3	S02

Number of Units in Package 3	50
Package 3 Height	15,0 cm
Package 3 Width	30,0 cm
Package 3 Length	40,0 cm
Package 3 Weight	7,776 kg

Duurzaamheid van het aanbod

Status handhaafbaar aanbod	Green Premium-product
REACH-regelgeving	REACH-verklaring
EU-richtlijn RoHS	Pro-actieve naleving (product valt buiten juridisch toepassingsgebied RoHS EU) EU-verklaring RoHS
Kwikkvrij	Ja
RoHS-regulering China	RoHS-verklaring China
Informatie over RoHS-vrijstelling	Ja
Milieu-informatie	Milieuprofiel Van Het Product
Circulariteitsprofiel	Informatie Over Einde Levensduur
WEEE	Het product moet op markten van de Europese Unie worden afgevoerd volgens specifieke afvalinzamelingsregels en mag nooit in een gewone vuilnisbak terechtkomen.

Contractuele waarborg

Garantie	18 months
----------	-----------