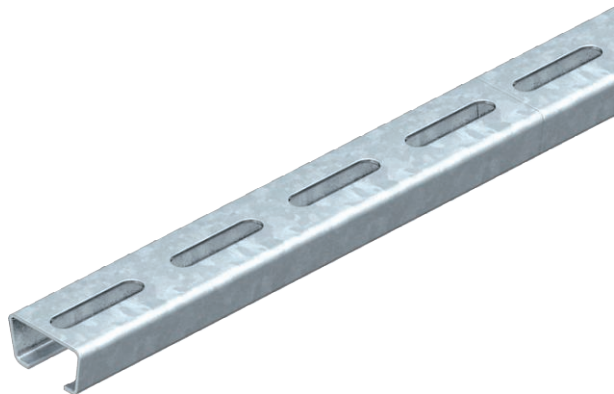


# Technische fiche

Ankerrail AML3518, sleufbreedte 16,5 mm,  
geperforeerd  
Artikelnr. 1119656



Middelste C-profielrail voor kabelinstallatie, in combinatie met beugelklemmen met hamerkopvoet.  
Ook toepasbaar als ophangconstructie voor kabeldraagsystemen.

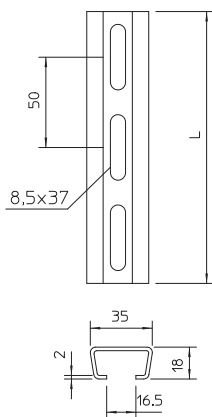


St	Staal
FT	thermisch verzinkt

## Stamgegevens

Bestelnr.	1119656
Type	AML3518P2000FT
Dimensie	2000x35x18
Materiaal	staal
Materiaal-afk.	St
Oppervlak	thermisch verzinkt
Oppervlak volgens DIN	DIN EN ISO 1461
Oppervlak afk.	FT
Kleinste verkoopseenheid	2,00 m
Gewicht	89,00 kg/100 m

## Technische gegevens



Lengte	2.000,00 mm
Breedte	35,00 mm
Zijhoogte	18,00 mm
Afmeting L	2.000,00 mm
Afbreekbaar	<input type="checkbox"/>
Afmetingen BxH	35 x 18 mm
Uitvoering	Enkel profiel
Soort perforatie	Achterzijde geperforeerd
Boorgatafstand centrisch	50,00 mm
Bundel	20,00 m
Geschikt voor functiebehoud	<input checked="" type="checkbox"/>
Materiaaldikte	1,50 mm
Met perforatie	<input checked="" type="checkbox"/>
Met vertanding	<input type="checkbox"/>
Profielvorm	C-profiel
Sleufbreedte	16,50 mm
Statische waarde A	1,01 cm <sup>2</sup>

# Technische fiche

Ankerrail AML3518, sleufbreedte 16,5 mm,  
geperforeerd  
Artikelnr. 1119656



## Technische gegevens

Statische waarde Iy	0,44 cm
Statische waarde Iz	1,84 cm
Statische waarde Wy	0,42 cm <sup>3</sup>
Statische waarde Wz	1,05 cm <sup>3</sup>