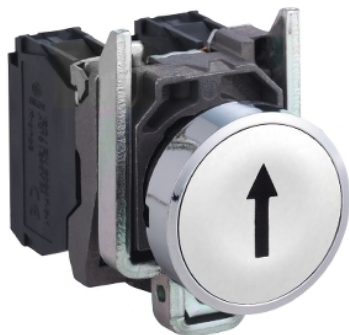


# XB4BA3341

witte drukknop Ø 22 - verzonken, terugverend - wit - markering pijl omhoog - 1NO



### Hoofdkenmerken

Productgamma	Harmony XB4
Type product of component	Drukknop
Korte naam apparaat	XB4
Materiaal kraag	Verchroomd metaal
Materiaal bevestigingskraag	Zamak
Bevestigingsdiameter	22 mm
Verkoop per ondeelbare hoeveelheid	1
Vorm van kop signaleringseenheid	Rond
Type operator	terugverend
Profiel operator	Wit verzonken, pijl omhoog (zwart)
Koptype	Standard
Type en samenstelling contact	1 NO
Werking contacten	Vertraagd afvallend
Aansluitingen - klemmen	Schroefklem aansluitingen, $\leq 2 \times 1,5 \text{ mm}^2$ met kabelhuls conform EN/IEC 60947-1 Schroefklem aansluitingen, $1 \times 0,22 \dots 2 \times 2,5 \text{ mm}^2$ zonder kabelhuls conform EN/IEC 60947-1

### Complementaire kenmerken

Gewicht product	0,08 kg
Weerstand hoge druk drukring	7000000 Pa bij 55 °C, afstand : 0.1 m
Gebruik contacten	Standaardcontacten
Positieve opening	Zonder
Bedrijfstraject	2,6 Mm (normaal open elektrische status wijzigen) 4,3 mm (totale reis)
Bedieningskracht	3,8 N normaal open elektrische status wijzigen
Mechanische levensduur	10000000 cycli
Aandraaimoment	0,8...1,2 N.m conform EN 60947-1
Vorm schroefkop	Kruis compatibel met kruis nr. 1 schroevendraaier Kruis compatibel met pozidriv Nr. 1 schroevendraaier Gegroefd compatibel met vlak Ø 4 mm schroevendraaier Gegroefd compatibel met vlak Ø 5,5 mm schroevendraaier
Legering contacten	Zilverlegering (Ag/Ni)
Kortsluitbeveiliging	10 A smeltpatroon type gG conform EN/IEC 60947-5-1
[I <sub>th</sub> ] conventionele thermische stroom in vrije lucht	10 A conform EN/IEC 60947-5-1
[U <sub>i</sub> ] nominale isolatiespanning	600 V (vervuilingsgraad 3) conform EN/IEC 60947-1
[U <sub>imp</sub> ] nominale stoothoudspanning	6 kV conform EN/IEC 60947-1
Ie toegekende bedrijfstrom	3 A bij 240 V, AC-15, A600 conform EN/IEC 60947-5-1 6 A bij 120 V, AC-15, A600 conform EN/IEC 60947-5-1 0,1 A bij 600 V, DC-13, Q600 conform EN/IEC 60947-5-1 0,27 A bij 250 V, DC-13, Q600 conform EN/IEC 60947-5-1 0,55 A bij 125 V, DC-13, Q600 conform EN/IEC 60947-5-1 1,2 A bij 600 V, AC-15, A600 conform EN/IEC 60947-5-1

Elektrische levensduur	1000000 Cycli, AC-15, 2 A bij 230 V, gebruiksnelheid <3600 cyc/u, belastingsfactor: 0,5 conform EN/IEC 60947-5-1 bijlage C 1000000 Cycli, AC-15, 3 A bij 120 V, gebruiksnelheid <3600 cyc/u, belastingsfactor: 0,5 conform EN/IEC 60947-5-1 bijlage C 1000000 Cycli, AC-15, 4 A bij 24 V, gebruiksnelheid <3600 cyc/u, belastingsfactor: 0,5 conform EN/IEC 60947-5-1 bijlage C 1000000 Cycli, DC-13, 0,2 A bij 110 V, gebruiksnelheid <3600 cyc/u, belastingsfactor: 0,5 conform EN/IEC 60947-5-1 bijlage C 1000000 cycli, DC-13, 0,5 A bij 24 V, gebruiksnelheid <3600 cyc/u, belastingsfactor: 0,5 conform EN/IEC 60947-5-1 bijlage C
Elektrische betrouwbaarheid IEC 60947-5-4	$\hat{I}$ > 10exp(-6) bij 5 V en 1 mA in propere omgeving conform EN/IEC 60947-5-4 $\hat{I}$ > 10exp(-8) bij 17 V en 5 mA in propere omgeving conform EN/IEC 60947-5-4
Presentatie product	Compleet product

## Omgeving

Beschermende behandeling	TH
Omgevingstemperatuur bij opslag	-40...70 °C
Omgevingstemperatuur bij werking	-40...70 °C
Overspanningscategorie	Klasse I conform IEC 60536
IP-beschermingsgraad	IP66 conform IEC 60529 IP67 IP69 IP69K
NEMA beschermingsgraad	NEMA 13 NEMA 4X
IK-beschermingsgraad	IK06 conform IEC 50102
Normen	EN/IEC 60947-5-1 EN/IEC 60947-5-5 UL 508 EN/IEC 60947-1 JIS C8201-5-1 EN/IEC 60947-5-4 CSA C22.2 Nr 14 JIS C8201-1
Productcertificeringen	CSA UL listed GL BV DNV LROS (Lloyds register of shipping)
Trillingsweerstand	5 gn (f= 2...500 Hz) conform IEC 60068-2-6
Schokbestendigheid	30 gn (duur = 18 ms) voor halve sinusgolf versnelling conform IEC 60068-2-27 50 gn (duur = 11 ms) voor halve sinusgolf versnelling conform IEC 60068-2-27

## Verpakkingseenheden

Unit Type of Package 1	PCE
Number of Units in Package 1	1
Package 1 Height	8,800 cm
Package 1 Width	3,400 cm
Package 1 Length	5,400 cm
Package 1 Weight	78,400 g
Unit Type of Package 2	BB1
Number of Units in Package 2	5
Package 2 Height	8,800 cm
Package 2 Width	3,400 cm
Package 2 Length	26,500 cm
Package 2 Weight	392,000 g
Unit Type of Package 3	S03
Number of Units in Package 3	150
Package 3 Height	30 cm
Package 3 Width	30 cm
Package 3 Length	40 cm
Package 3 Weight	12,488 kg

## Duurzaamheid van het aanbod

Status handhaafbaar aanbod	Green Premium-product
REACH-regelgeving	<a href="#">REACH-verklaring</a>
REACH vrij van SVHC	Ja
EU-richtlijn RoHS	Pro-actieve naleving (product valt buiten juridisch toepassingsgebied RoHS EU) <a href="#">EU-verklaring RoHS</a>
Vrij van giftige zware metalen	Ja
Kwikvrij	Ja
RoHS-regulering China	<a href="#">RoHS-verklaring China</a>
Informatie over RoHS-vrijstelling	<a href="#">Ja</a>
Milieu-informatie	<a href="#">Milieuprofiel Van Het Product</a>
Circulariteitsprofiel	<a href="#">Informatie Over Einde Levensduur</a>
WEEE	Het product moet op markten van de Europese Unie worden afgevoerd volgens specifieke afvalinzamelingsregels en mag nooit in een gewone vuilnisbak terechtkomen.

## Contractuele waarborg

Garantie	18 months
----------	-----------