

PRODUCTDATASHEET

HO 49 W/840

LUMILUX T5 HO | Buisvormige fluorescentielampen 16 mm, hoge output, met G5 voet



TOEPASSINGSGBIEDEN

- Industrie
- Openbare gebouwen
- Kantoren
- Tunnels, onderdoorgangen
- Autoparkeerplaatsen
- Buitengebruik alleen in geschikte armaturen

PRODUCTVOORDELEN

- Uitstekende lichtstroom
- Tot wel 20 % zuiniger dan LUMILUX T8
- Tot wel 50 % kleiner volume dan vergelijkbare T8-lampen

PRODUCTKENMERKEN

- Zeer goed lumenbehoud: 90 % gedurende de volledige levensduur van de lamp
- Lange gemiddelde levensduur: max. 24.000 u (met QUICKTRONIC E-VSA)
- Goede kleurweergavegroep: 1B (R_a : 80...89)
- Dimbaar



TECHNISCHE DATA

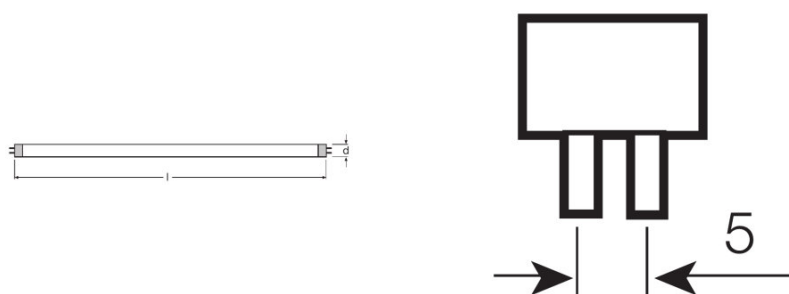
Elektrotechnische gegevens

Nominale spanning	195 V
Lamprendement (High Frequ. gegevens 25 °)	88 lm/W
Nominaal vermogen	49,00 W
Nominale vermogen	49,00 W

Fotometrische data

Kleurweergave-index Ra	≥80
Lichtstroom	4310 lm
Nominale lichtstroom bij 25 °C	4310 lm
Nominale lichtstroom bij 35 °C	4900 lm
Lichtkleur	840
Nominale kleurtemperatuur	4000 K
Nominale lichtstroom	4310 lm
Lichtkleur	LUMILUX Cool White
Lichtstroom (LLMF) bij 2.000 h	0,95
Lichtstroom (LLMF) bij 4.000 h	0,93
Lichtstroom (LLMF) bij 6.000 h	0,92
Lichtstroom (LLMF) bij 8.000 h	0,90
Lichtstroom (LLMF) bij 12.000 h	0,90
Lichtstroom (LLMF) bij 16.000 h	0,90
Lichtstroom (LLMF) bij 20.000 h	0,89
Kleurtemperatuur	4000 K
Lichtstroom	4310 lm
Kleurweergave-index Ra	≥80

Afmetingen



Buisdiameter	16 mm
--------------	-------

Lengte	1449 mm
Lengte met lampvoet, doch zonder pennen	1449,00 mm
Diameter	16,0 mm
Maximale diameter	16,0 mm

Temperaturen en bedrijfsvoorwaarden

Omgevingstemp. bij max. lichtstroom	35,0 °C
--	---------

Levensduur

Service levensduur	19000 h ¹⁾
Levensduur	24000 h ¹⁾
Functionerende lampen bij 2.000 h	0,99
Functionerende lampen bij 4.000 h	0,99
Functionerende lampen bij 6.000 h	0,99
Functionerende lampen bij 8.000 h	0,99
Functionerende lampen bij 12.000 h	0,99
Functionerende lampen bij 16.000 h	0,97
Functionerende lampen bij 20.000 h	0,85
Bedrijfsmodus LLMF/LSF	HF
Gemiddelde levensduur van de lamp	24000 h
Nominale levensduur lamp	24000 h

¹⁾ Met warmstart E-VSA

Aanvullende product data

Lampvoet	G5
Kwikgehalte	1,7 mg
Juiste verwijdering volgens wetgeving	Ja
Product opmerking	Alleen geschikt voor E-VSA/Lamp is ontworpen voor interne armatuur temperaturen van 30...40 °C; optimale lichtstroom is bereikt bij 35 °C

Vermogen

Dimbaar	Ja
Geschikt voor binnengebruik	Ja

Certificaten & normen

Energie-efficiëntieklasse	A+
Energieverbruik	55 kWh/1000h

Lichtverdeling

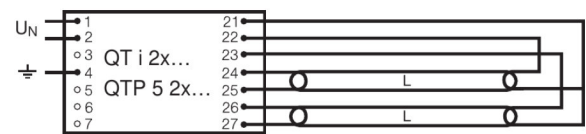


Stralingsverdeling

Bedradingschema



Bedradingschema



Bedradingschema

SYSTEEM GARANTIE

OSRAM-systeemgarantie in combinatie met OSRAM-E-VSA's

VEILIGHEIDSINSTRUCTIES

Ingeval van lampbreuk: www.ledvance.com/brokenlamp

LOGISTIEKE DATA

Productcode	Verpakkingseenheid (stuks per verpakking)	Afmetingen (lengte x breedte x hoogte)	Gewicht	Volume
4050300657134	Onverpakt 1	1487 mm x 67 mm x 140 mm	147,67 g	13.95 dm ³
4050300657141	Verzenddoos 40	1500 mm x 93 mm x 194 mm	6258,00 g	27.06 dm ³
4050300796710	Vouwhoes 1	1470 mm x 19 mm x 23 mm	159,00 g	0.64 dm ³
4008321110688	Verzenddoos 20	1482 mm x 83 mm x 104 mm	3450,00 g	12.79 dm ³

De genoemde productcodes beschrijven de kleinste hoeveelheid die besteld kan worden. Eén verzendeenheid kan bestaan uit één of meer afzonderlijke producten. Bij het plaatsen van een order enkele of veelvouden van de verpakkingseenheid invoeren.

LITERATUUR VERWIJZING

Voor meer informatie inzake de systeemgarantie en de bepalingen en voorwaarden van de garantie, zie

▶ www.ledvance.com/system-guarantee

DISCLAIMER

Onder voorbehoud van verandering zonder kennisgeving. Fouten en drukfouten voorbehouden. Zorg ervoor dat u de meest recente versie gebruikt.

LUMILUX T5 HO | Buisvormige fluorescentielampen 16 mm, hoge output, met G5 voet

Productnaam	Productnaam E-VSA	EAN	Dielektrische kracht	Nominale stroom	Nominale lichtstroom bij 35 °C	Aantal verlichtingspunten
HO 49 W/840	QT-FIT 5 1x49	4008321832139	54.00 W	0.24 A	4300 lm	1
	QT-FIT 5 2x49	4008321832153	106.00 W	0.47 A	4300 lm	2
	QTi 1x28/54/35/49 GII	4008321383358	53.00 W	0.24 A	4300 lm	1
	QTi 1x35/49/80 DIM	4050300870540	53.40 W	0.24 A	4300 lm	1
	QTi 1x35/49/80 GII	4008321383372	53.00 W	0.24 A	4300 lm	1
	QTi 2x28/54/35/49 GII	4008321383419	105.00 W	0.46 A	4300 lm	2
	QTi 2x35/49/80 DIM	4050300870984	103.00 W	0.46 A	4300 lm	2
	QTi 2x35/49/80 GII	4008321658951	105.00 W	0.45 A	4300 lm	2
	QTi 2x35/49 DIM	4050300870670	103.60 W	0.45 A	4300 lm	2
	QTi DALI 1x35/49/80 DIM	4050300870342	53.40 W	0.24 A	4300 lm	1
	QTi DALI 2x35/49/80 DIM	4050300870441	101.00 W	0.46 A	4300 lm	2
	QTi DALI 2x35/49 DIM	4050300870465	103.60 W	0.45 A	4300 lm	2
	QTP5 1x49	4008321329370	53.00 W	0.24 A		1
	QTP5 1x49	4008321329370	53.00 W	0.24 A	4300 lm	1
	QTP5 2x49	4008321329431	106.00 W	0.49 A		2
	QTP5 2x49	4008321329431	106.00 W	0.49 A	4300 lm	2