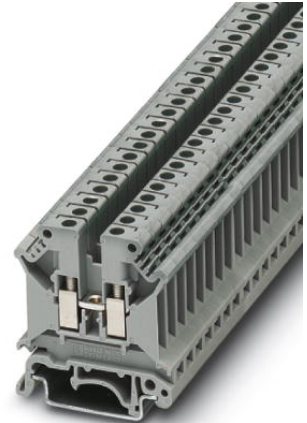


UK 5 N

Artikelnummer: 3004362



<http://catalog.phoenixcontact.net/phoenix/treeViewClick.do?UID=3004362>

Aansluitklem, aansluitmethode: schroefaansluiting, doorsnede: 0,2 mm² - 6 mm², AWG: 24 - 10, breedte: 6,2 mm, kleur: grijs, montage techniek: NS 35/7,5, NS 35/15, NS 32



Houd er a.u.b. rekening mee dat de hier aangegeven gegevens uit de online catalogus afkomstig zijn. De volledige informatie en gegevens vindt u in de gebruikersdocumentatie onder <http://www.download.phoenixcontact.de>. Op alle internet downloads zijn de Algemene gebruiksvoorwaarden van toepassing.

Commerciële gegevens

EAN	 4 017918 090760
sales group	A000
VPE	50 Pcs.
Douanetarief	85369010
Brutogewicht per stuk	KG
Nettogewicht per stuk	KG
Zie cataloguspagina	Pagina 493 (CAT-3-2013)

Technische gegevens

Algemeen

aantal etages	1
aantal aansluitingen	2
kleur	grijs
isolatiemateriaal	PA
brandbaarheidsklasse volgens UL 94	V0

Afmetingen

breedte	6,2 mm
lengte	42,5 mm
hoogte NS 35/7,5	47 mm
hoogte NS 35/15	54,5 mm
hoogte NS 32	52 mm

Algemeen

belastingsstroom maximaal	41 A (bij een aderdoorsnede van 6 mm ²)
test-stootspanning	8 kV
vervuilingsgraad	3
overspanningscategorie	III
isolatiemateriaalgroep	I
aansluiting overeenkomstig norm	IEC 60947-7-1
nominale stroom I _N	32 A
nominale spanning U _N	800 V
open zijwand	ja
testspecificatie aanrakingsveiligheid	DIN EN 50274 (VDE 0660-514):2002-11
handrugveiligheid	gegarandeerd
vingeraanrakingsveilig	gegarandeerd
stootspanningstest setpoint	9,8 kV
resultaat stootspanningstest	Test doorstaan
piekwisselspanning setpoint	2 kV
resultaat piekwisselspanningstest	Test doorstaan
testen van de mechanische bestendigheid van aansluitingen (5 keer aderaansluiting)	Test doorstaan
buigtest rotatiesnelheid	10 U/min
buigtest omwentelingen	135
buigtest aderdoorsnede/gewicht	0,2 mm ² /0,2 kg
	4 mm ² /0,9 kg
	6 mm ² /1,4 kg
resultaat buigtest	Test doorstaan
trektest aderdoorsnede	0,2 mm ²
gewenste waarde trekkracht	10 N
trektest aderdoorsnede	4 mm ²
gewenste waarde trekkracht	60 N

trektest aderdoorsnede	6 mm ²
gewenste waarde trekkracht	80 N
resultaat trektest	Test doorstaan
stevige bevestiging op bevestigingsplaats	NS 32/NS 35
setpoint	5 N
resultaat aansluittest	Test doorstaan
eis m.b.t. spanningsval	≤ 3,2 mV
resultaat spanningsvaltest	Test doorstaan
verwarmingstest	Test doorstaan
testen kortsluitstroomvastheid aderdoorsnede	4 mm ²
kortsluitstroom	0,48 kA
testen kortsluitstroomvastheid aderdoorsnede	6 mm ²
kortsluitstroom	0,72 kA
resultaat kortsluitstroomvastheid	Test doorstaan
testen van de thermische eigenschappen (naaldbrander) inwerkingsduur	30 s
resultaat thermische test	Test doorstaan
testspecificatie trillen, breedbandruis	DIN EN 50155 (VDE 0115-200):2008-03
testspectrum	levensduurtest categorie 1, klasse B, aan de voertuigkast
testfrequentie	f ₁ = 5 Hz tot f ₂ = 150 Hz
ASD-niveau	0,2 g ² /Hz
toename van de productiviteit en acceleratie van selectieprocessen	0,8 g
testduur per as	5 h
testrichtingen	X-, Y- en Z-as
resultaat test trillen, breedbandruis	Test doorstaan
testspecificatie schoktest	DIN EN 50155 (VDE 0115-200):2008-03
schokvorm	halfsinus
toename van de productiviteit en acceleratie van selectieprocessen	5 g (10-150-10 Hz)
schokduur	30 ms
aantal schokken per richting	3
testrichtingen	X-, Y- en Z-as (pos. en neg.)
resultaat schoktest	Test doorstaan
temperatuurindex kunststof (DIN EN 60216-1 (VDE 0304-21))	130 °C
statische kunststoftoepassing in koude	-60 °C

Aansluitgegevens

min. aderdoorsnede massief	0,2 mm ²
max. aderdoorsnede massief	6 mm ²
min. aderdoorsnede AWG/kcmil	24
max. aderdoorsnede AWG/kcmil	10
min. aderdoorsnede soepel	0,2 mm ²
max. aderdoorsnede soepel	4 mm ²
min. soepele aderdoorsnede AWG	24
Max. soepele aderdoorsnede in AWG	12
min. aderdoorsnede soepel met adereindhuls zonder kunststofhuls	0,25 mm ²
max. aderdoorsnede soepel met adereindhuls zonder kunststofhuls	4 mm ²
min. aderdoorsnede soepel met adereindhuls met kunststofhuls	0,25 mm ²
max. aderdoorsnede soepel met adereindhuls met kunststofhuls	2,5 mm ²
2 aders met dezelfde min. doorsnede massief	0,2 mm ²
2 aders met dezelfde max. doorsnede massief	1,5 mm ²
2 aders met dezelfde min. doorsnede soepel	0,2 mm ²
2 aders met dezelfde max. doorsnede soepel	1,5 mm ²
2 aders met dezelfde min. doorsnede soepel met TWIN-AEH met kunststofhuls	0,5 mm ²
2 aders met dezelfde max. doorsnede soepel met TWIN-AEH met kunststofhuls	2,5 mm ²
2 aders met dezelfde min. doorsnede soepel met AEH zonder kunststofhuls	0,25 mm ²
2 aders met dezelfde max. doorsnede soepel met AEH zonder kunststofhuls	1,5 mm ²
max. aderdoorsnede met inlegbrug massief	4 mm ²
max. aderdoorsnede met inlegbrug soepel	4 mm ²
aansluitmethode	schroefaansluiting
striplengte	8 mm
teststift	A4
schroefdraad	M3
min. aandraaimoment	0,6 Nm
max. aandraaimoment	0,8 Nm

Toelatingen

toelatingen

CSA, cULus Recognized, GOST, KEMA-KEUR, ABS, BV, DNV, GL, KR, LR, NK, PRS, RS, CCA, IECCEB CB Scheme

Ex-toelatingen:

ATEX, cULus Recognized, FM approved, IECEx, GL

aangevraagde toelatingen:

Toebehoren

Artikel	Omschrijving	Omschrijving
Codering		
1007222	SBS 6:UNBEDRUCKT	Coderingskaarten, kaart, wit, niet gecodeerd, Codeerbaar met: plotter, montagetechniek: vergrendelen in hoge coderingsuitsparing, vergrendelen in vlakke coderingsuitsparing, Voor klemmen met een breedte van: 6,2 mm, Schrijfvlak: 6 x 6,1 mm
0818085	UC-TM 6	Codering voor klemmen, mat, wit, niet gecodeerd, Codeerbaar met: BLUEMARK CLED, BLUEMARK LED, plotter, montagetechniek: vergrendelen in hoge coderingsuitsparing, Voor klemmen met een breedte van: 6,2 mm, Schrijfvlak: 5,6 x 10,5 mm
0824589	UC-TM 6 CUS	Codering voor klemmen, bestelbaar: als mat, wit, gecodeerd volgens klantspecificaties, montagetechniek: vergrendelen in hoge coderingsuitsparing, Voor klemmen met een breedte van: 6,2 mm, Schrijfvlak: 5,6 x 10,5 mm
0828736	UCT-TM 6	Codering voor klemmen, mat, wit, niet gecodeerd, Codeerbaar met: THERMOMARK CARD PLUS, THERMOMARK CARD, BLUEMARK CLED, BLUEMARK LED, montagetechniek: vergrendelen in hoge coderingsuitsparing, Voor klemmen met een breedte van: 6,2 mm, Schrijfvlak: 5,6 x 10,5 mm
0829602	UCT-TM 6 CUS	Codering voor klemmen, bestelbaar: als mat, wit, gecodeerd volgens klantspecificaties, montagetechniek: vergrendelen in hoge coderingsuitsparing, Voor klemmen met een breedte van: 6,2 mm, Schrijfvlak: 5,6 x 10,5 mm
1004115	WS 3- 6	Waarschuwingsschildje, met twee kunststof schroeven, voor 3 klemmen, raster 6 mm
1004209	WS 4- 6	Waarschuwingsschildje, met twee kunststof schroeven, voor 4 klemmen, raster 6 mm
1004403	WS 5- 6	Waarschuwingsschildje, met twee kunststof schroeven, voor 5 klemmen, raster 6 mm

0824992	ZB 6 CUS	Zackband, bestelbaar: per strook, wit, gecodeerd volgens klantspecificaties, montagetechniek: vergrendelen in hoge coderingsuitsparing, Voor klemmen met een breedte van: 6,2 mm, Schrijfvlak: 6,15 x 10,5 mm
1051003	ZB 6:UNBEDRUCKT	Zackband, stroken, wit, niet gecodeerd, Codeerbaar met: plotter, montagetechniek: vergrendelen in hoge coderingsuitsparing, Voor klemmen met een breedte van: 6,2 mm, Schrijfvlak: 6,15 x 10,5 mm

Eindplaten

3003020	D-UK 4/10	Afsluitplaat , lengte: 42,5 mm, breedte: 1,8 mm, hoogte: 35,9 mm, kleur: grijs
---------	-----------	--

bruggen

0201155	EB 2- 6	inlegbrug, aantal polen: 2, kleur: grijs
0201142	EB 3- 6	inlegbrug, aantal polen: 3, kleur: grijs
0201139	EB 10- 6	inlegbrug, aantal polen: 10, kleur: grijs
0201456	FB 2- 6-EX	Vaste brug, aantal polen: 2, kleur: zilverkleurig
0201469	FB 3- 6-EX	Vaste brug, aantal polen: 3, kleur: zilverkleurig
0201029	FB 5- 6	Vaste brug, aantal polen: 5, kleur: zilverkleurig
0201184	FB 10- 6	Vaste brug, aantal polen: 10, kleur: zilverkleurig
0201281	FB 10- 6-EX	Vaste brug, aantal polen: 10, kleur: zilverkleurig
0201524	FB 100- 6	Vaste brug, aantal polen: 100, kleur: zilverkleurig
0203438	FBI 2- 6	Vaste brug, aantal polen: 2, kleur: zilverkleurig
0203250	FBI 10- 6	Vaste brug, aantal polen: 10, kleur: zilverkleurig
0201650	FBI 100- 6	Vaste brug, aantal polen: 100, kleur: zilverkleurig
0201867	FBI 20- 6	Vaste brug, aantal polen: 20, kleur: zilverkleurig
1302338	IS-K 4	Brugisolatieblokje, kleur: grijs
0301505	ISSBI 10- 6	Isolatieblokje, aantal polen: 10, kleur: zilverkleurig
0201485	KB- 6-EX	Kettingbrug, kleur: zilverkleurig
0202280	LB 10-6 BU	Brug, aantal polen: 10, kleur: blauw
0202358	LB 10-6 GY	Brug, aantal polen: 10, kleur: grijs
0202293	LB 10-6 RD	Brug, aantal polen: 10, kleur: rood
0202303	LB 100-6 BU	Brug, aantal polen: 100, kleur: blauw
0202345	LB 100-6 GY	Brug, aantal polen: 100, kleur: grijs
0202316	LB 100-6 RD	Brug, aantal polen: 100, kleur: rood
2303239	USBR 2-7	Schakelbare brug, aantal polen: 2, kleur: zilverkleurig
2305538	USBRJ 2-7	Schakelbare brug, kleur: zilverkleurig

montage		
3003224	ATP-UK	Groepenscheidingsplaat, lengte: 56 mm, breedte: 1,5 mm, hoogte: 45,7 mm, kleur: grijs
3022218	CLIPFIX 35	Snelmontage-eindsteun, voor montagerail NS 35/7,5 of NS 35/15, met coderingsmogelijkheid, breedte: 9,5 mm, kleur: grijs
3022276	CLIPFIX 35-5	Snelmontage-eindsteun, voor montagerail NS 35/7,5 of NS 35/15, met coderingsmogelijkheid en parkeermogelijkheid voor FBS...5, FBS...6, KSS 5, KSS 6, breedte: 5,15 mm, kleur: grijs
0800886	E/NS 35 N	Eindsteun, dikte: 9,5 mm, kleur: grijs
1201442	E/UK	Eindsteun, voor montage op montagerail NS 32 of NS 35/7,5
1201413	E/UK 1	Eindsteun, als eindondersteuning van twee-etage- en drie-etageklemmen, dikte: 10 mm, kleur: grijs
1024014	EA 5	Afdekkap, kleur: transparant
1024085	EA 5-WS	Individuele afdekkap, voor afdekking van een klem, met zwarte opdruk (bliksemschicht), opklikbaar, kleur: transparant/geel
0201595	FB-150 METER	Doorverbindingsrail, voor vaste doorverbinding van gelijke in- of uitgangen, van koper, vernikkeld, lengte: 1 m
1201002	NS 32 PERF 2000MM	Asymmetrische montagerail, materiaal: staal, geboord, hoogte: 15 mm, breedte: 32 mm, lengte: 2 m
1201015	NS 32 UNPERF 2000MM	Asymmetrische montagerail, materiaal: staal, ongeboord, hoogte: 15 mm, breedte: 32 mm, lengte: 2 m
0801704	NS 35/ 7,5 AL UNPERF 2000MM	Montagerail, ongeboord, breedte: 35 mm, hoogte: 7,5 mm, lengte: 2000 mm, kleur: zilverkleurig
1206560	NS 35/ 7,5 CAP	Montagerailafsluitstuk, voor montagerail NS 35/7,5
0801762	NS 35/ 7,5 CU UNPERF 2000MM	Symmetrische montagerail, materiaal: koper, ongeboord, hoogte: 7,5 mm, breedte: 35 mm, lengte: 2 m
0801733	NS 35/ 7,5 PERF 2000MM	Montagerail, materiaal: staal, verzinkt en met dikke-film passivering, geboord, hoogte: 7,5 mm, breedte: 35 mm, lengte: 2000 mm
0801681	NS 35/ 7,5 UNPERF 2000MM	Symmetrische montagerail, materiaal: staal, ongeboord, hoogte: 7,5 mm, breedte: 35 mm, lengte: 2 m
1204119	NS 35/ 7,5 WH PERF 2000MM	Symmetrische montagerail 35 mm (NS 35)
1204122	NS 35/ 7,5 WH UNPERF 2000MM	Symmetrische montagerail 35 mm (NS 35)
1206421	NS 35/ 7,5 ZN PERF 2000MM	Symmetrische montagerail, materiaal: verzinkt, geboord, hoogte: 7,5 mm, breedte: 35 mm, lengte: 2 m
1206434	NS 35/ 7,5 ZN UNPERF 2000MM	Symmetrische montagerail, materiaal: verzinkt, ongeboord, hoogte: 7,5 mm, breedte: 35 mm, lengte: 2 m
1201756	NS 35/15 AL UNPERF 2000MM	Montagerail, profielgetrokken, hoge uitvoering, ongeboord, dikte: 1,5 mm, materiaal: aluminium, hoogte: 15 mm, breedte: 35 mm, lengte: 2000 mm
1206573	NS 35/15 CAP	Montagerailafsluitstuk, voor montagerail NS 35/15

1201895	NS 35/15 CU UNPERF 2000MM	Symmetrische montagerail, materiaal: koper, ongeboord, dikte: 1,5 mm, hoogte: 15 mm, breedte: 35 mm, lengte: 2 m
1201730	NS 35/15 PERF 2000MM	Montagerail, materiaal: staal, verzinkt en met dikke-film passivering, geboord, hoogte: 15 mm, breedte: 35 mm, lengte: 2000 mm
1201714	NS 35/15 UNPERF 2000MM	Montagerail, materiaal: staal, ongeboord, hoogte 15 mm, breedte 35 mm, lengte: 2 m
0806602	NS 35/15 WH PERF 2000MM	Symmetrische montagerail 35 mm (NS 35)
1204135	NS 35/15 WH UNPERF 2000MM	Symmetrische montagerail 35 mm (NS 35)
1206599	NS 35/15 ZN PERF 2000MM	Symmetrische montagerail, materiaal: verzinkt, geboord, hoogte: 15 mm, breedte: 35 mm, lengte: 2 m
1206586	NS 35/15 ZN UNPERF 2000MM	Symmetrische montagerail, materiaal: verzinkt, ongeboord, hoogte: 15 mm, breedte: 35 mm, lengte: 2 m
1201798	NS 35/15-2,3 UNPERF 2000MM	Symmetrische montagerail, materiaal: staal, ongeboord, dikte: 2,3 mm, hoogte: 15 mm, breedte: 35 mm, lengte: 2 m
0204110	STL 10N/5N	Trapbrug, aantal polen: 2, kleur: aluminium
0204107	STL 35/ 5	Trapbrug, aantal polen: 2, kleur: witaluminium
1302215	TS-K	Scheidingsplaat, lengte: 22 mm, hoogte: 22 mm, kleur: grijs
2303608	ZSR	Schroef
0200017	ZSR-EX	Tussenstuk, van metaal, voor aftakkingen van FB-150, met schroef en drukplaat

software

5146040	CLIP-PROJECT ADVANCED	Meertalige software voor een eenvoudige engineering van de producten van Phoenix Contact op genormeerde montagerails en de extra geïntegreerde softwaremodule TRABTECH-select voor het ontwerpen van omvangrijke overspanningsbeveiligingsconcepten
5146053	CLIP-PROJECT PROFESSIONAL	Meertalige software voor klemmenstrookengineering. Een Marking-moduul maakt een professionele codering van coderingshulzen en labels voor klemmen, aders, kabels en apparatuur mogelijk. Het extra geïntegreerde softwaremoduul TRABTECH-select dient voor de engineering van omvangrijke overspanningsbeveiligingsconcepten

stekers/adapters

0309523	KSS 3- 6	Kortsluitsteker, aantal polen: 3, kleur: zwart
0301547	KSS 6	Kortsluitsteker, aantal polen: 2, kleur: zwart
0201731	MPS-IH BK	Isolatiehuls, kleur: zwart
0201689	MPS-IH BU	Isolatiehuls, kleur: blauw
0201702	MPS-IH GN	Isolatiehuls, kleur: groen
0201728	MPS-IH GY	Isolatiehuls, kleur: grijs
0201676	MPS-IH RD	Isolatiehuls, kleur: rood

0201663	MPS-IH WH	Isolatiehuls, kleur: wit
0201692	MPS-IH YE	Isolatiehuls, kleur: geel
0201744	MPS-MT	Teststekers
3001132	PS-UK 2,5 B/E	Teststekers, kleur: rood
3001239	PS-UK 2,5 B/Z-6	Teststekers, lengte: 19,6 mm, breedte: 5 mm, kleur: rood
0601292	PSB 3/10/4	Teststekerbuis, kleur: zilverkleurig
0201304	PSBJ 3/13/4	Teststekerbuis, kleur: zilverkleurig
0201647	RPS	Verloopsteker, kleur: grijs

Tekeningen

schakelschema



Adresgegevens

PHOENIX CONTACT nv/sa
Minervastraat 10-12
B-1930 Zaventem-Keiberg II, Belgium
Tel. +32/(0)2/723 98 11
Fax +32/(0)2/725 36 14
<http://www.phoenixcontact.be>



© 2013 Phoenix Contact
Technische wijzigingen voorbehouden