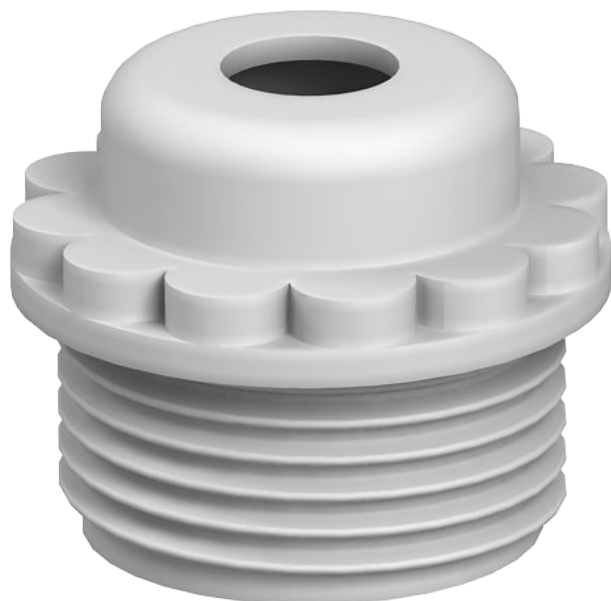


Technische fiche

Schroefdraadnippel, metrische schroefdraad, met opening

Artikelnr. 2032031



Met open kabelvoer.

Wurgafdichting voor het vastschroeven op metrische schroefdraad conform IEC 423.

Met zelfafdichtende conus aan schroefdraaduiteinde, daardoor geen aansluitdraad-dichtring vereist.

Bereikbare beschermingsgraad bij zorgvuldige installatie IP54.



PE Polyethyleen

Extra productbeschrijving 1 Met open kabelvoer.

Stamgegevens

Bestelnr.	2032031
Type	90 M40 OF
Dimensie	M40
Kleur	lichtgrijs
RAL-nummer	7035
Materiaal	Polyethyleen
Materiaal-afk.	PE
Kleinste verkoopseenheid	10,00 Stuk
Gewicht	0,88 kg/100 st.

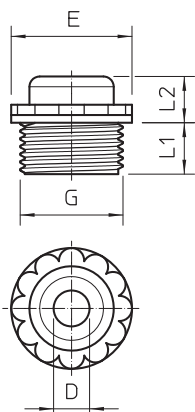
Technische fiche

Schroefdraadnippel, metrische schroefdraad, met opening

Artikelnr. 2032031



Technische gegevens



Afmeting D	22,00 mm
Afmeting E	48,00 mm
Afmeting L1	16,00 mm
Afmeting L2	8,00 mm
Lengte schroefdraad	16,00 mm
Schroefdraad	M40 x 1,5
Afmetingen	M40
Halogeenvrij	<input checked="" type="checkbox"/>
Beschermingsgraad	IP54
SW	44,00 mm