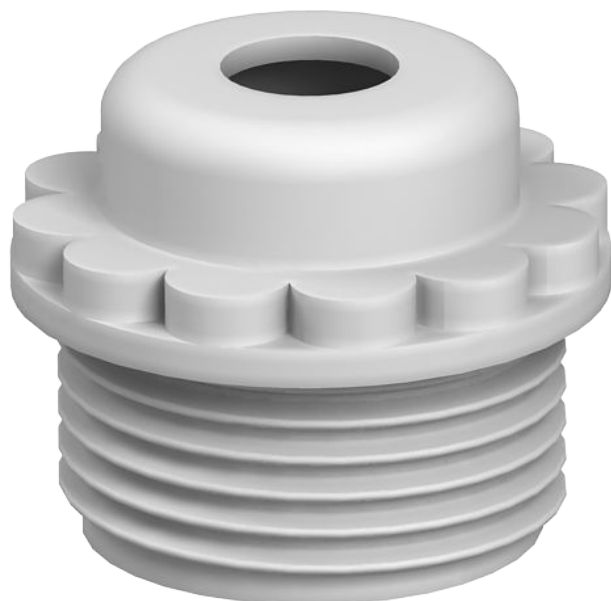


Technische fiche

Schroefdraadnippel, metrische schroefdraad, met opening

Artikelnr. 2032015



Met open kabelvoer.

Wurgafdichting voor het vastschroeven op metrische schroefdraad conform IEC 423.

Met zelfafdichtende conus aan schroefdraaduiteinde, daardoor geen aansluitdraad-dichtring vereist.

Bereikbare beschermingsgraad bij zorgvuldige installatie IP54.



PE Polyethyleen

Extra productbeschrijving 1 Met open kabelvoer.

Stamgegevens

Bestelnr.	2032015
Type	90 M20 OF
Dimensie	M20
Kleur	lichtgrijs
RAL-nummer	7035
Materiaal	Polyethyleen
Materiaal-afk.	PE
Kleinste verkoopenheid	100,00 Stuk
Gewicht	0,27 kg/100 st.

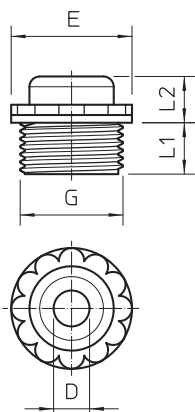
Technische fiche

Schroefdraadnippel, metrische schroefdraad, met opening

Artikelnr. 2032015



Technische gegevens



Afmeting D	7,00 mm
Afmeting E	24,00 mm
Afmeting l1	10,00 mm
Afmeting L2	6,00 mm
Lengte schroefdraad	10,00 mm
Schroefdraad	M20 x 1,5
Afmetingen	M20
Halogeenvrij	<input checked="" type="checkbox"/>
Beschermingsgraad	IP54
SW	21,00 mm