

Type M22-14

Artikel nr. 216539

Met RVS-schroeven

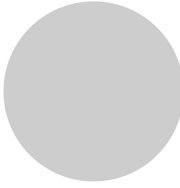
Onderkast antraciet = RAL 9005



Voor gebruik conform ATEX-richtlijnen in omgeving stof-Ex, zone 22, categorie 3 (→ Projecteren)

M22-16 met beschermingsgraad IP66

Leveringsprogramma

Assortiment			RMQ-Titan (boormaat 22,5 mm)
Basisfunctie			Toebehoren
Toebehoren			Opbouwkast
Basisfunctie toebehoren			Opbouwkast
Los apparaat/complete apparatuur			Los apparaat
Materiaal			Onderkast antraciet
			Met RVS-schroeven
inbouwplaatsen		aantal	4
kabelinvoer voorgeperst			
kabeldoorvoer			onder: 2 x M20 boven: 2 x M20 Zijkant: 2x M20/M25 (per kant 1 x)
kleur			
			
RAL-waarde			RAL 7035
beschermingsgraad			IP67, IP69K
Aansluiting op SmartWire-DT			nee

Approbaties

UL-goedkeuring	Yes
CSA-goedkeuring	Yes
Product Standards	IEC/EN 60947-5; UL 508; CSA-C22.2 No. 14-05; CSA-C22.2 No. 94-91; CE marking
UL File No.	E29184
UL CCN	NKCR
CSA File No.	012528
CSA Class No.	3211-03
NA Certification	UL listed, CSA certified
Beschermingsgraad	UL/CSA Type 3R, 4X, 12, 13

Technische gegevens ETIM 4.0

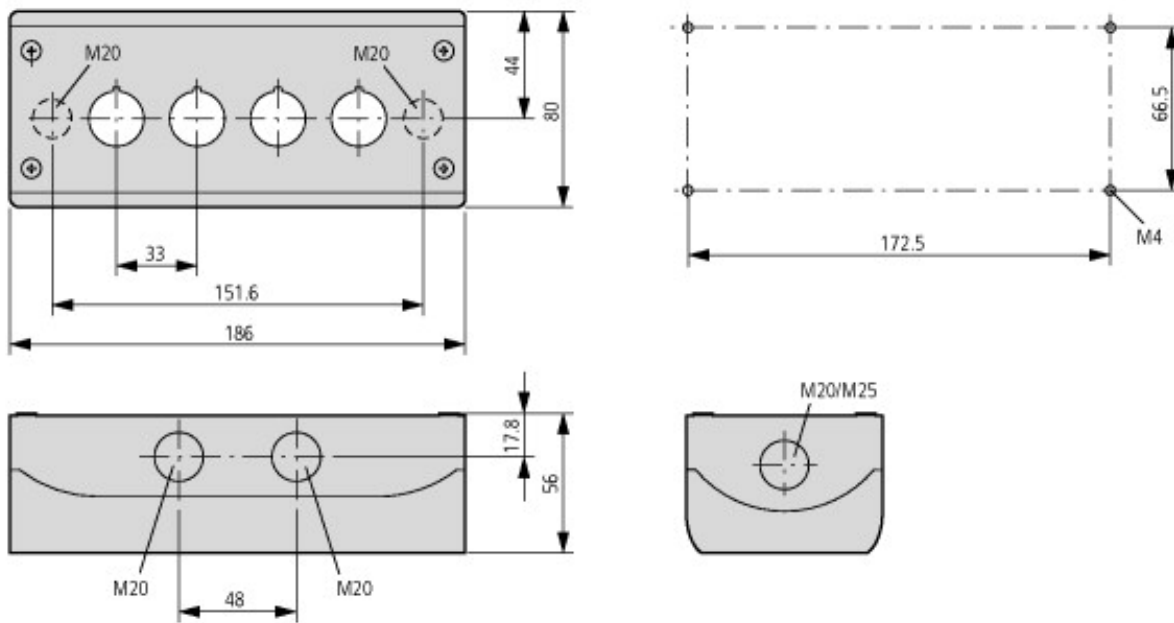
Beschermingsgraad (IP)			IP67
Aantal bedieningsplaatsen			4
Kleur bovendeel behuizing			Grijs
Diameter opening		mm	22
Materiaal behuizing			Kunststof
Bouwworm behuizing			Opbouwkast

CAD-Daten

Productspecifieke CAD-data:

<http://eaton-moeller.partcommunity.com>

Afmetingen



Kabelinvoer voorgeperst: onder: 2 x M20, boven: 2 x M20, zijkant: 2 x M20/M25 (per zijde 1 x)

Overige productinformatie (links)

AWA1160-1746 (IL04716003Z) Systeem RMQ-Titan	ftp://ftp.moeller.net/DOCUMENTATION/AWA_INSTRUCTIONS/17460805.pdf
Projecteren	
Typesleutel	ftp://ftp.moeller.net/DOCUMENTATION/PDF/NL/TYPENSCHLUESSEL_RMQ-TITAN_N.PDF
Projecteren	ftp://ftp.moeller.net/DOCUMENTATION/PDF/NL/PRO_RMQTitan_N.PDF
Bestelvoorbeeld complete combinatie op klantspecificatie	ftp://ftp.moeller.net/DOCUMENTATION/PDF/NL/Bestellbeispiel_F0315_COMBINATION_N.PDF
Bestelformulier complete combinatie op klantspecificatie	ftp://ftp.moeller.net/DOCUMENTATION/PDF/NL/Form_F0315_Combination_N.pdf