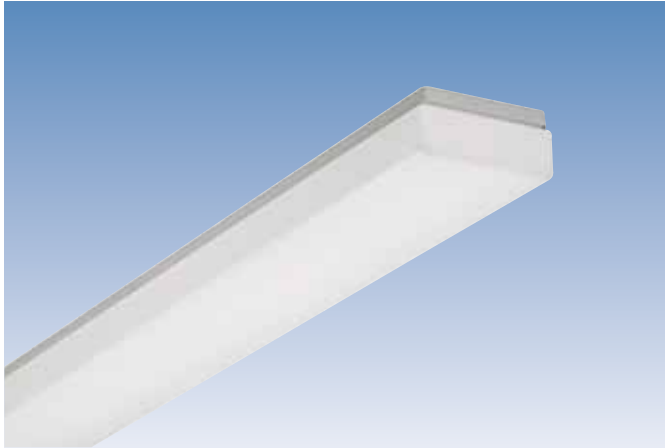


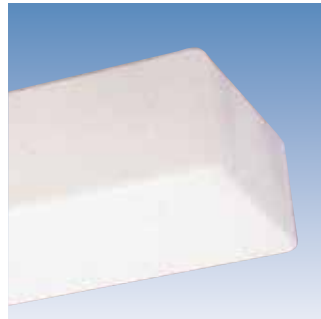
Waterdichte armaturen - ALS



ALS-BAS

Basis uit met glasvezelversterkte polyester, lichtgrijze kleur. Voorzien van een neoprene dichting. Een metalen platine is drager van alle elektrische componenten en wordt op de basis bevestigd.

| Referentie | voor lamp |
|---------------------|-----------|
| ALS-BAS 118-I (ind) | 1 x 18W |
| ALS-BAS 136-I (ind) | 1 x 36W |
| ALS-BAS 158-I (ind) | 1 x 58W |
| ALS-BAS 236-I (ind) | 2 x 36W |
| ALS-BAS 258-I (ind) | 2 x 58W |
| ALS-BAS 418-I (ind) | 4 x 18W |
| ALS-BAS 118EVG | 1 x 18W |
| ALS-BAS 136EVG | 1 x 36W |
| ALS-BAS 158EVG | 1 x 58W |
| ALS-BAS 236EVG | 2 x 36W |
| ALS-BAS 258EVG | 2 x 58W |

OP-RWAO...
OP-ALSOW418

Opale methacrylate lichtspreider vervaardigd uit één stuk, hoekvast en verkleuringsvrij. Vasthechting van de lichtspreider door verende kunststof-clips.

Diffuse waterdichte opbouwarmaturen met opale of prismatische plexi-kap

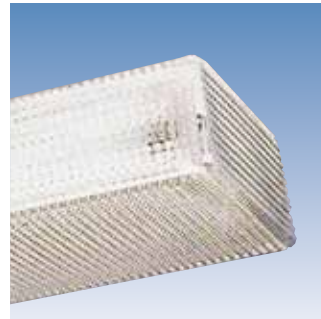
Waterdicht verlichtingsarmatuur met lichtgrijze glasvezelversterkte polyesterbasis van geringe hoogte. De basis draagt alle elektrische componenten.

Op de polyesterbasis wordt een opale of prismatische afdekkap aangebracht met behulp van onzichtbare clipsen.

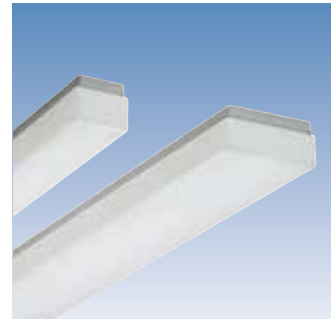
De armatuur is geschikt voor de tertiaire en industriële sector.

De basis en de afdekkap moeten steeds afzonderlijk besteld worden en komen in afzonderlijke verpakking.

IP54

PP-RWAP
PP-ALSPW418

Prismatische methacrylate lichtspreider vervaardigd uit één stuk. Vasthechting van de lichtspreider door verende kunststof-clips.

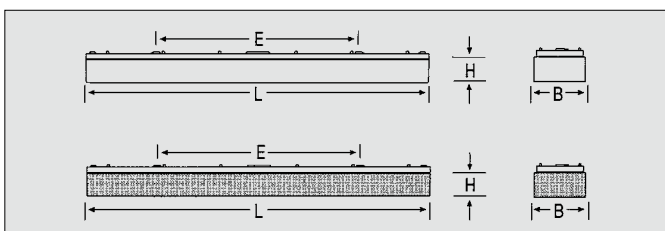


ALS-BAS + OPRWAO

Basis en lichtspreider afzonderlijk te bestellen

| Referentie |
|--------------|
| OP-RWAO 118 |
| OP-RWAO 136 |
| OP-RWAO 158 |
| OP-RWAO 236 |
| OP-RWAO 258 |
| OP-ALSOW 418 |

| Referentie |
|--------------|
| PP-RWAP 118 |
| PP-RWAP 136 |
| PP-RWAP 158 |
| PP-RWAP 236 |
| PP-RWAP 258 |
| PP-ALSPW 418 |



| Afmetingen in mm | L x B x H | E | kg |
|---|-----------------|-----|-----|
| ALS-BAS 118 + OP-RWAO-118 | 650 x 105 x 100 | 430 | 2,0 |
| ALS-BAS 136 + OP-RWAO-136 | 1260 x 105 x 95 | 740 | 2,9 |
| ALS-BAS 158 + OP-RWAO-158 | 1560 x 105 x 95 | 850 | 3,9 |
| ALS-BAS 236 + OP-RWAO-236 | 1260 x 190 x 95 | 750 | 4,3 |
| ALS-BAS 258 + OP-RWAO-258 | 1560 x 190 x 95 | 900 | 5,8 |
| ALS-BAS 418 + OP-ALSOW-418 | 640 x 640 x 110 | 420 | 9,0 |
| Zelfde afmetingen ALS-BAS + PP-RWAP, uitzondering | | | |
| ALS-BAS 418 + PP-ALS PW418 | 665 x 665 x 110 | 420 | 9,0 |