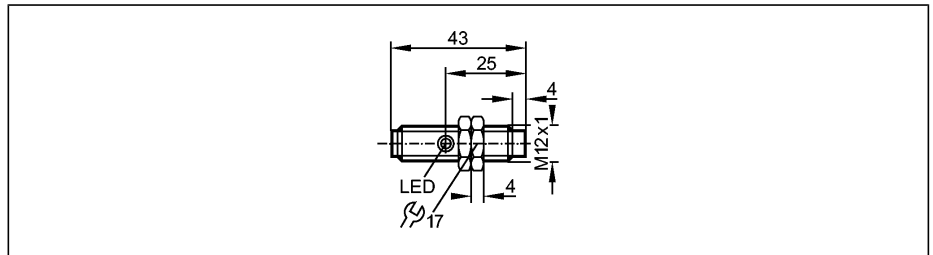


Inductieve sensor

**IF5539**

IFB3004-BPKG/US  
Inductieve sensor  
Schroefdraad metaal M12 x 1  
Stekkerverbinding

Schakelafstand 4 mm [nb]  
niet bondig in te bouwen



Made in Germany

**Elektrische uitvoering  
Uitgangsfunctie**

Voedingsspanning	[V]
Stroombelasting	[mA]
Kortsluitbeveiliging	
Ompoolbeveiligd	
Beschermd tegen overbelasting	
Spanningsval	[V]
Stroomopname	[mA]
Reële schakelafstand	[mm]
Werkafstand	[mm]
Schakelpuntdrift	[% van Sr]
Hysterese	[% van Sr]
Schakelfrequentie	[Hz]
Correctiefactoren	
Omgevingstemperatuur	[°C]
Beschermklasse	
EMC	
Materiaal behuizing	
Functiedisplay	
Schakelstatus	LED
Aansluiting	
Gewicht	[kg]
Toebehoren (bijgeleverd)	

**DC PNP  
maakcontact**

Voedingsspanning	10...36 DC
Stroombelasting	150
Kortsluitbeveiliging	pulserend
Ompoolbeveiligd	ja
Beschermd tegen overbelasting	ja
Spanningsval	< 2,5
Stroomopname	< 15 (24 V)
Reële schakelafstand	4 ± 10 %
Werkafstand	0...3,25
Schakelpuntdrift	-10...10
Hysterese	3...15
Schakelfrequentie	1500
Correctiefactoren	Staal (St37) = 1 / V2A ca. 0,7 / Ms ca. 0,4 / Al ca. 0,3 / Cu ca. 0,2
Omgevingstemperatuur	-25...80
Beschermklasse	IP 67
EMC	EN 60947-5-2 EN 55011: klasse B
Materiaal behuizing	Messing wit brons gecoat; actief vlak: PC (polycarbonaat)
Functiedisplay	
Schakelstatus	geel
Aansluiting	M12 stekker
Gewicht	0,025
Toebehoren (bijgeleverd)	2 bevestigingsmoeren

**Aansluiting**

