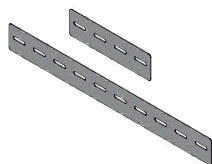


Afb. Type Uitv. Afm. in mm  Gewicht Artikelnummer

Koppelplaten

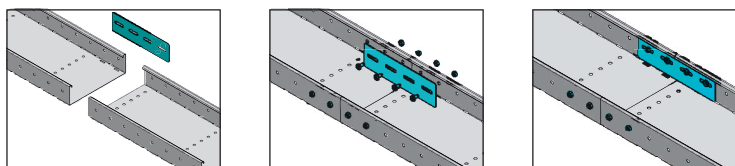
Wij bieden u een aantal uiteenlopende mogelijkheden om kabeldragers met elkaar te verbinden. Naast schroefbare koppelplaten in verschillende lengtes worden met name de schroefloze koppelplaten het meest gebruikt. Schroefloze koppelplaten zijn voorzien van nokken, welke zichzelf vergrendelen in speciaal daarvoor bestemde sleufgaten in de kabeldrager. Hierdoor wordt het lengtemateriaal snel, schroefloos en uiterst stabiel met elkaar verbonden.



Koppelplaat voor KG 281

Voor het koppelen van alle typen kabelgoten KG281 met zijperforatie in zowel 0,8; 1,00 als 1,25 mm dik. Wordt met bevestigingsschroeven M6x10 en flensmoeren M6 bevestigd in de kabelgoten. De lange koppelplaat geeft extra stabiliteit.

Type	Uitv.	Afm. in mm	Gewicht	Artikelnummer
Koppelplaat kort	GS	56x200	0,100	801.00
Koppelplaat lang	GS	56x500	0,255	821.00



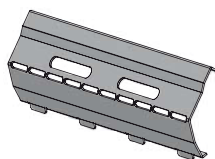
Koppelplaat wordt d.m.v. bevestigingsschroef M6 en flensmoer M6 aangebracht in de kabelgoten



Koppelplaat voor KB 184 en KB284

Voor het koppelen van alle typen kabelbanen in zowel 0,8; 1,00 als 1,25 mm dik. Wordt met bevestigingsschroeven M6x10 en flensmoeren M6 bevestigd in de kabelbaan. De lange koppelplaat geeft extra stabiliteit.

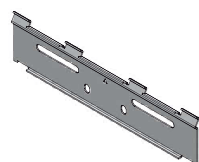
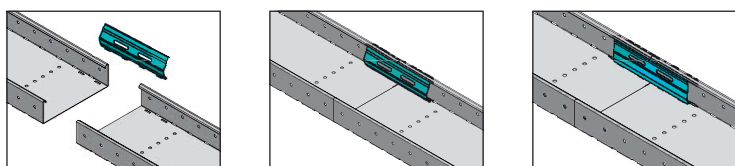
Type	Uitv.	Afm. in mm	Gewicht	Artikelnummer
Koppelplaat kort	GS	54x150	0,110	7603.00.00
Koppelplaat lang	GS	54x300	0,210	7603.01.00



Schroefloze koppelplaat

Voor het schroefloos koppelen van alle typen kabeldragers. Er is een type 0,8 en 1,00 mm dikte. De koppelplaat vergrendeld zich met de nokken in de sleufgaten van de kabeldrager voor een uiterst stabiele koppeling. Belangrijk: de schroefloze koppelplaat dient zodanig te worden voorgebogen, dat hij onder de kraalrand past.

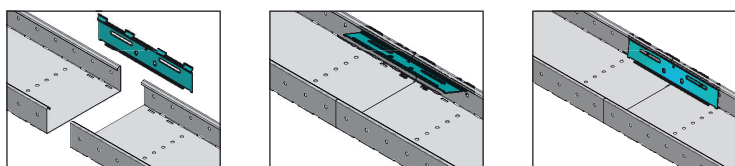
Type	Uitv.	Afm. in mm	Gewicht	Artikelnummer
Schroefloze koppelplaat 0,8 mm	GS	60x185	0,070	801.08.00
Schroefloze koppelplaat 1,0 mm	GS	60x185	0,080	801.01.00



LOK koppelplaat

Voor het schroefloos koppelen van alle typen kabeldrager in 1,00 mm dik. Er wordt geen gebruik gemaakt van de sleufgaten onder in de kabeldrager. Hierdoor kunnen ook afgekorte kabeldragers worden gekoppeld.

Type	Uitv.	Afm. in mm	Gewicht	Artikelnummer
LOK koppelplaat 1,0 mm	GS	58x250	0,135	801.60.00



LOK koppelplaat gecentreerd onder in de kraalrand plaatsen en naar de bodem draaien. De koppelplaat vergrendeld zichzelf in de kraalrand.

Toebehoren