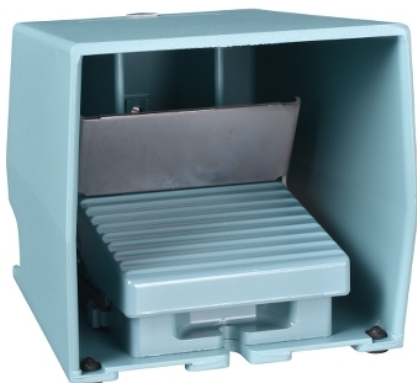


XPEM711

enkelv. voetschak. - IP 66 - met beschermkap - metaal - blauw - 2 NC + 2 NO



Hoofdkenmerken

Productgamma	Harmony XPE
Type product of component	Voetschakelaar
Materiaal	Metaal
Type voetschakelaar	Enkelvoudige voetschakelaar
Korte naam apparaat	XPEM
Meegeleverde apparatuur	Afdeklplaat
Triggermechanisme	Met uitschakelmechanisme
Werking contacten	2 stappen
Type en samenstelling contact	2 normaal gesloten + normaal open
Kleur	Blauw

Complementaire kenmerken

Positieve opening	Met conform EN/IEC 60947-5-1 bijlage K
Aansluitingen - klemmen	Schroefklem aansluitklem, $\leq 1 \times 2,5 \text{ mm}^2$ met of zonder kabeluiteinde Schroefklem aansluitklem, $\leq 2 \times 1,5 \text{ mm}^2$ met of zonder kabeluiteinde
Ingang kabel	2 tappingangen voor plug-in 16 kabelpakkingbus
Mechanische levensduur	15000000 cycli
Ie toegekende bedrijfstrom	3 A, 240 V, AC-15, A300 0,27 A, 250 V, DC-13, Q300 conform EN/IEC 60947-5-1 appendix A
[Ui] nominale isolatiespanning	500 V (vervuilingsgraad 3) conform EN/IEC 60947-1 500 V (vervuilingsgraad 3) conform NF C 20-040 groep C 500 V (vervuilingsgraad 3) conform VDE 0110 groep C 300 V conform UL 508 300 V conform CSA C22.2 Nr 14
[Uimp] nominale stoothoudspanning	6 kV conform EN/IEC 60947-1
Maximum resistance across terminals	25 MOhm conform IEC 60255-7 categorie 3 25 MOhm conform NF C 93-050 methode A
Kortsluitbeveiliging	10 A smeltpatroon type gG conform EN/IEC 60947-5-1 10 A smeltpatroon type gG conform VDE 0660-200
Nominaal bedrijfsvermogen in W	10 W DC-13, gebruiksnelheid $<60 \text{ cyc/mn}$, 5000000 cycli, 24 V, belastingsfactor: 0,5 conform EN/IEC 60947-5-1 bijlage C 4 W DC-13, gebruiksnelheid $<60 \text{ cyc/mn}$, 5000000 cycli, 120 V, belastingsfactor: 0,5 conform EN/IEC 60947-5-1 bijlage C 7 W DC-13, gebruiksnelheid $<60 \text{ cyc/mn}$, 5000000 cycli, 48 V, belastingsfactor: 0,5 conform EN/IEC 60947-5-1 bijlage C
Gewicht product	2,59 kg

Omgeving

Normen	NF E 09-031
Productcertificeringen	FIMKO CSA
Beschermende behandeling	TC
Omgevingstemperatuur bij werking	-25...70 °C
Omgevingstemperatuur bij opslag	-40...70 °C
Trillingsweerstand	15 gn (f= 10...500 Hz) conform IEC 60068-2-6

Schokbestendigheid	150 gn conform NF E 09-031 20 gn conform IEC 60068-2-27
Overspanningscategorie	Klasse I conform EN/IEC 61140 Klasse I conform NF C 20-030
IP-beschermingsgraad	IP66 conform IEC 60529 IP669 conform NF C 20-010

Verpakkingseenheden

Unit Type of Package 1	PCE
Number of Units in Package 1	1
Package 1 Height	20,000 cm
Package 1 Width	20,000 cm
Package 1 Length	20,000 cm
Package 1 Weight	2,646 kg
Unit Type of Package 2	P06
Number of Units in Package 2	30
Package 2 Height	73,500 cm
Package 2 Width	80,000 cm
Package 2 Length	60,000 cm
Package 2 Weight	94,030 kg

Duurzaamheid van het aanbod

Status handhaafbaar aanbod	Green Premium-product
REACH-regelgeving	REACH-verklaring
REACH vrij van SVHC	Ja
EU-richtlijn RoHS	Pro-actieve naleving (product valt buiten juridisch toepassingsgebied RoHS EU) EU-verklaring RoHS
Vrij van giftige zware metalen	Ja
Kwikvrij	Ja
RoHS-regulering China	RoHS-verklaring China
Informatie over RoHS-vrijstelling	Ja
Milieu-informatie	Milieuprofiel Van Het Product
WEEE	Het product moet op markten van de Europese Unie worden afgevoerd volgens specifieke afvalinzamelingsregels en mag nooit in een gewone vuilnisbak terechtkomen.

Contractuele waarborg

Garantie	18 months
----------	-----------