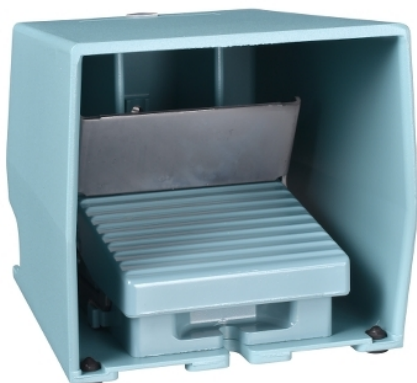


# XPEM511

enkelv. voetschak. - IP 66 - met beschermkap - metaal - blauw - 2 NC + 2 NO



### Hoofdkenmerken

Productgamma	Harmony XPE
Type product of component	Voetschakelaar
Materiaal	Metaal
Type voetschakelaar	Enkelvoudige voetschakelaar
Korte naam apparaat	XPEM
Meegeleverde apparatuur	Afdeklplaat
Triggermechanisme	Met uitschakelmechanisme
Werking contacten	1 stap
Type en samenstelling contact	2 normaal gesloten + normaal open
Kleur	Blauw

### Complementaire kenmerken

Positieve opening	Met conform EN/IEC 60947-5-1 bijlage K
Aansluitingen - klemmen	Schroefklem aansluitklem, $\leq 1 \times 2,5 \text{ mm}^2$ met of zonder kabeluiteinde Schroefklem aansluitklem, $\leq 2 \times 1,5 \text{ mm}^2$ met of zonder kabeluiteinde
Ingang kabel	2 tappingangen voor plug-in 16 kabelpakkingbus
Mechanische levensduur	15000000 cycli
Ie toegekende bedrijfstrom	3 A, 240 V, AC-15, A300 0,27 A, 250 V, DC-13, Q300 conform EN/IEC 60947-5-1 appendix A
[Ui] nominale isolatiespanning	500 V (vervuilingsgraad 3) conform EN/IEC 60947-1 500 V (vervuilingsgraad 3) conform NF C 20-040 groep C 500 V (vervuilingsgraad 3) conform VDE 0110 groep C 300 V conform UL 508 300 V conform CSA C22.2 Nr 14
[Uimp] nominale stoothoudspanning	6 kV conform EN/IEC 60947-1
Maximum resistance across terminals	25 MOhm conform IEC 60255-7 categorie 3 25 MOhm conform NF C 93-050 methode A
Kortsluitbeveiliging	10 A smeltpatroon type gG conform EN/IEC 60947-5-1 10 A smeltpatroon type gG conform VDE 0660-200
Nominaal bedrijfsvermogen in W	10 W DC-13, gebruiksnelheid $<60 \text{ cyc/mn}$ , 5000000 cycli, 24 V, belastingsfactor: 0,5 conform EN/IEC 60947-5-1 bijlage C 4 W DC-13, gebruiksnelheid $<60 \text{ cyc/mn}$ , 5000000 cycli, 120 V, belastingsfactor: 0,5 conform EN/IEC 60947-5-1 bijlage C 7 W DC-13, gebruiksnelheid $<60 \text{ cyc/mn}$ , 5000000 cycli, 48 V, belastingsfactor: 0,5 conform EN/IEC 60947-5-1 bijlage C
Gewicht product	2,59 kg

### Omgeving

Normen	NF E 09-031
Productcertificeringen	FIMKO CSA
Beschermende behandeling	TC
Omgevingstemperatuur bij werking	-25...70 °C
Omgevingstemperatuur bij opslag	-40...70 °C
Trillingsweerstand	15 gn (f= 10...500 Hz) conform IEC 60068-2-6

Schokbestendigheid	150 gn conform NF E 09-031 20 gn conform IEC 60068-2-27
Overspanningscategorie	Klasse I conform EN/IEC 61140 Klasse I conform NF C 20-030
IP-beschermingsgraad	IP66 conform IEC 60529 IP669 conform NF C 20-010

## Verpakkingseenheden

Unit Type of Package 1	PCE
Number of Units in Package 1	1
Package 1 Height	20,000 cm
Package 1 Width	23,000 cm
Package 1 Length	21,300 cm
Package 1 Weight	2,618 kg
Unit Type of Package 2	P06
Number of Units in Package 2	30
Package 2 Height	73,500 cm
Package 2 Width	80,000 cm
Package 2 Length	60,000 cm
Package 2 Weight	93,790 kg

## Duurzaamheid van het aanbod

Status handhaafbaar aanbod	Green Premium-product
REACH-regelgeving	<a href="#">REACH-verklaring</a>
REACH vrij van SVHC	Ja
EU-richtlijn RoHS	Pro-actieve naleving (product valt buiten juridisch toepassingsgebied RoHS EU) <a href="#">EU-verklaring RoHS</a>
Vrij van giftige zware metalen	Ja
Kwikvrij	Ja
RoHS-regulering China	<a href="#">RoHS-verklaring China</a>
Informatie over RoHS-vrijstelling	<a href="#">Ja</a>
Milieu-informatie	<a href="#">Milieuprofiel Van Het Product</a>
WEEE	Het product moet op markten van de Europese Unie worden afgevoerd volgens specifieke afvalinzamelingsregels en mag nooit in een gewone vuilnisbak terechtkomen.

## Contractuele waarborg

Garantie	18 months
----------	-----------