

# TOEBEHOREN

## VERLICHTINGSEENHEDEN

### Voor controleschakelaars en drukknoppen

Groene aansluitdraden (neon): 230V~ (0,5mA)

02-371-10

Oranje aansluitdraden: 12V (35mA):

02-371-12

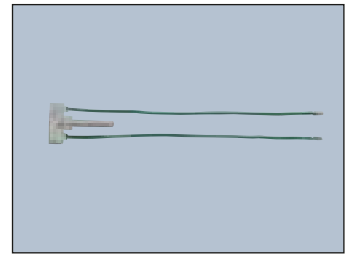
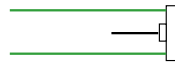
Gele aansluitdraden: 24V (40mA):

02-371-13

Rode aansluitdraden: 6V (45mA):

02-371-11

Verpakking: 10

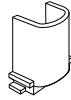


## BUISINGANG voor M16

Crème: 11-865

Wit: 31-865

Verpakking: 50

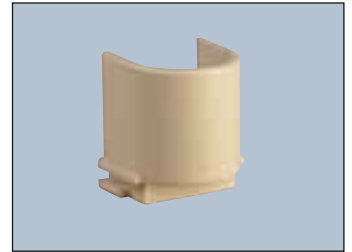
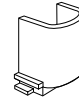


## BUISINGANG voor M20

Crème: 11-866

Wit: 31-866

Verpakking: 50



## PR20-OPBOUWDOZEN\*

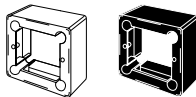
### Enkelvoudig 85mm x 85mm x 37mm

Crème: 11-771

Wit: 31-771

Zwart: 01-771

Verpakking: 10



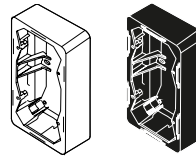
### tweevoudig 156mm x 85mm x 37mm

Crème: 11-775

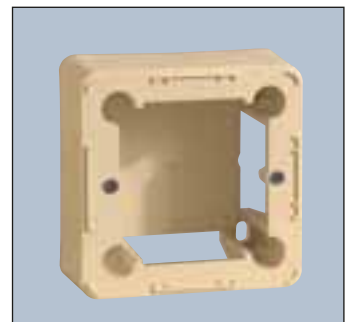
Wit: 31-775

Zwart: 01-775

Verpakking: 10



\* = In deze dozen kunnen alle inbouwapparaten uit de series PR20 en PR20 Soft (uitgez. tijdschakelaars) gemonteerd worden met meegeleverde schroeven. Deze doos wordt direct op de wand gemonteerd.



## LANGE KLAUWEN

Voor de montage van inbouwapparaten in inbouwdozen die te diep in de muur geplaatst zijn.

02-710-03



Verpakking: 20

## EXTRA SCHROEVEN

Schroeven om het klikschijfje alsnog vast te schroeven.

00-001-04

Verpakking: 40

