

**E30 E90**



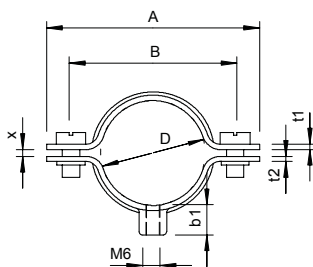
Met schroefdraad M6.

Type	Span- bereik D mm	Verp. Stuk	Gewicht kg/100 st.	Bestelnr.
732 6 GTP	5-6	100	1,160	1360051
732 8 GTP	7-8	100	1,310	1360086
732 10 GTP	9-10	100	1,360	1360108
732 12 GTP	10,5-12	100	1,460	1360124
732 14 GTP	12,5-14	100	1,480	1360140
732 15 GTP	13,5-15	100	1,530	1360159
732 16 GTP	14,5-16	100	1,590	1360167
732 18 GTP	16,5-18	100	1,620	1360183
732 20 GTP	18,5-20	50	1,730	1360205
732 22 GTP	20-22	50	1,780	1360221
732 24 GTP	22-24	50	1,840	1360248
732 26 GTP	24-26	50	1,920	1360264
732 28 GTP	26-28	50	2,840	1360280
732 30 GTP	28-30	50	3,040	1360302
732 33 GTP	31-33	25	3,120	1360337
732 35 GTP	33-35	25	3,280	1360353
732 38 GTP	36-38	25	3,490	1360388
732 40 GTP	38-40	25	3,600	1360396
732 42 GTP	40-42	25	3,840	1360426
732 45 GTP	43-45	25	3,990	1360450
732 48 GTP	46-48	25	4,040	1360485
732 50 GTP	48-50	25	4,160	1360507
732 60 GTP	58-60	25	4,960	1360604
732 63 GTP	61-63	25	5,000	1360639

**St** Staal

**GTP** galvanisch verzinkt, transparant gepassiveerd

### Afmetingen



Type	Span- bereik D mm	Afmeting A mm	Afmeting B mm	Afm. x mm	Afm. b1 mm	Afm. t1 mm	Afm. t2 mm	Schroef
732 6 GTP	5-6	35	23	1	8	1	1,25	M5 x 10
732 8 GTP	7-8	34	22	1	8	1	1,25	M5 x 10
732 10 GTP	9-10	36	24	1	8	1	1,25	M5 x 12
732 12 GTP	10,5-12	38	26	1,5	8	1	1,25	M5 x 12
732 14 GTP	12,5-14	40	28	1,5	8	1	1,25	M5 x 12
732 15 GTP	13,5-15	41	29	1,5	8	1	1,25	M5 x 12
732 16 GTP	14,5-16	42	30	1,5	8	1	1,25	M5 x 12
732 18 GTP	16,5-18	44	32	1,5	8	1	1,25	M5 x 12
732 20 GTP	18,5-20	46	34	1,5	8	1	1,25	M5 x 12
732 22 GTP	20-22	48	36	2	8	1	1,25	M5 x 12
732 24 GTP	22-24	50	38	2	8	1	1,25	M5 x 12
732 26 GTP	24-26	52	40	2	8,5	1	1,25	M5 x 12
732 28 GTP	26-28	59	45	2	8,5	1,5	1,5	M5 x 12
732 30 GTP	28-30	61	47	2	8,5	1,5	1,5	M5 x 12
732 33 GTP	31-33	64	50	2	8,5	1,5	1,5	M5 x 12
732 35 GTP	33-35	66	52	2	8,5	1,5	1,5	M5 x 12
732 38 GTP	36-38	69	55	2	8,5	1,5	1,5	M5 x 12
732 40 GTP	38-40	71	57	2	8,5	1,5	1,5	M5 x 12
732 42 GTP	40-42	73	59	2	8,5	1,5	1,5	M5 x 12
732 45 GTP	43-45	76	62	2	8,5	1,5	1,5	M5 x 12
732 48 GTP	46-48	79	65	2	8,5	1,5	1,5	M5 x 12
732 50 GTP	48-50	81	67	2	8,5	1,5	1,5	M5 x 14
732 60 GTP	58-60	91	77	2	8,5	1,5	1,5	M5 x 14
732 63 GTP	61-63	94	80	2	9,2	1,5	1,5	M5 x 14