



Technische fiche

EF 224SB100



Merk	EREA
Artikel nummer	EF 224SB100
EAN-code Barcode	5414503003478
Code	2051
Producttype	Eénfase veiligheidstransfo
Spanning primair	230-400V AC
Spanning Secundair	2 x 24V AC
Vermogen	100 VA
Normen	EN 61558-2-6 EN 60742

Algemene eigenschappen

Toepassing	Alle toepassingen met veilige zeer lage spanning	Max omgevings-temperatuur ta	40 °C
Beschermingsklasse	II	Temperatuurklasse van de trafo	E
IP graad	IP54	Afwerking	Onder vacuüm ingegoten met kunsthars

Elektrische eigenschappen

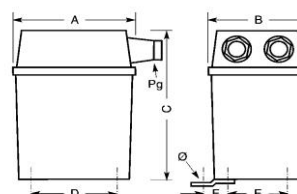
Frequentie	50-60 Hz	Rendement	89 %
Po	6,5 W	Pcu	6 W
Diëlektrische vastheid	4500 Vac	Isolati weerstand	200 MΩ
Diëlektrische vastheid tov de massa	-	Specifieke eigenschappen	-
Spanningsval (dU%)	5,7 %		

Mechanische eigenschappen

Aansluiting primair	Schroefklemmen 4 mm ²
Aansluiting secundair	Schroefklemmen 4 mm ²
Bevestiging	Bijgeleverde bevestigingsvoetjes

Afmetingen/gewicht

Afmetingen AxBxC	95x80x133 mm
Afmeting D	70 mm
Afmeting E	56 mm
Afmeting Φ	5 mm
Gewicht	2,2 kg



rev. 02.12.2020