

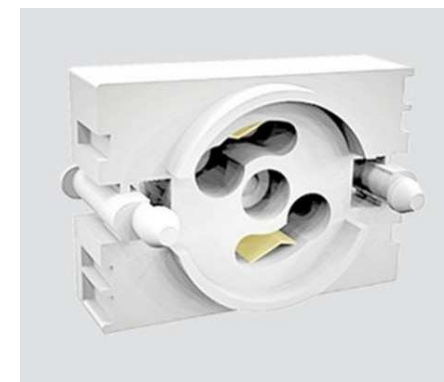


PORTE-STARTER 17

- 2 A - 250 V
- Corps en polycarbonate
- Contacts en bronze phosphoreux
- Serre-fil automatique 1 trou
- Fixation automatique du porte-starter soit par devant soit par derrière par tétons élastiques
- Dimensions: L 37 x l 26,3 x E 13,5 mm

STARTERHOUDER 17

- 2 A - 250 V
- Fitting in polycarbonaat
- Kontakten in fosforbrons
- Automatische draadklem 1 gat bevestiging met automatische elastische knopjes, hetzij vooraan, hetzij achteraan
- Afmetingen: L 37 x B 26,3 x D 13,5 mm



Réf.	Emb.
Ref.	Verp.
17	200