



MASTER LEDtube EM/ Mains

MAS LEDtube 1200mm UO 16W 840 T8

La lampe Philips MASTER LEDtube intègre une source LED dans un corps qui reprend les dimensions des lampes fluorescentes classiques. Sa conception unique permet de créer une apparence visuelle parfaitement uniforme qu'il n'est pas possible de distinguer du fluorescent traditionnel. Convient aux utilisateurs qui recherchent le meilleur rapport qualité/prix avec un budget limité et souhaitent remplacer leurs lampes pour obtenir un meilleur effet lumineux et une durée de vie plus longue.

Données du produit

Caractéristiques générales		LLMF à la fin de la durée de vie nominale (nom.)	
Culot	G13 [Medium Bi-Pin Fluorescent]		70 %
Marquage RoHS	RoHS mark		
Durée de vie nominale (nom.)	50000 h		
Cycle d'allumage	200000X		
B50L70	50000 h		
Photométries et Colorimétries		Caractéristiques électriques	
Code couleur	840 [CCT de 4000 K (841)]	Fréquence d'entrée	50 à 60 Hz
Angle d'émission du faisceau (nom.)	160 °	Puissance (valeur nominale)	16 W
Flux lumineux (nom.)	2500 lm	Courant lampe (max.)	75 mA
Flux lumineux (nominal) (nom.)	2500 lm	Courant lampe (min.)	68 mA
Angle du faisceau nominale	160 °	Heure de démarrage (nom.)	0,5 s
Température de couleur proximale (nom.)	4000 K	Temps de chauffage à 60% du flux lumineux (nom.)	0.5 s
Variation des coordonnées trichromatiques en fonction du temps de fonctionnement	<6	Facteur de puissance (nom.)	0.9
Indice de rendu des couleurs (nom.)	83	Tension (nom.)	220-240 V
		Températures	
		T-ambiante (max.)	35 °C
		Température ambiante (min.)	-20 °C
		Température de stockage (max.)	65 °C

MASTER LEDtube EM/Mains

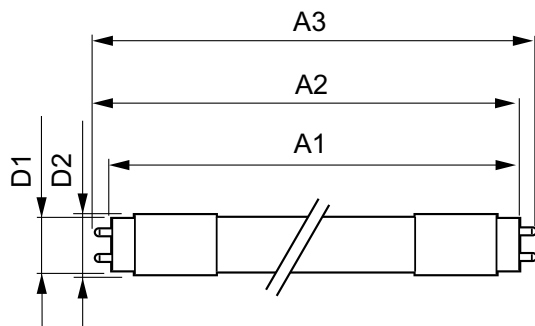
Température de stockage (min.)	-40 °C
Température maximum du boîtier (nom.)	55 °C
Gestion et gradation	
Intensité réglable	Non
Matériaux et finitions	
Longueur du produit	1200 mm
Normes et recommandations	
Classe énergétique	A++
Produit à faible consommation	oui
Marques d'homologation	Déclaration CE RoHS compliance Certificat KEMA

Consommation d'énergie kWh/1 000 h	16 kWh
Données logistiques	
Code de produit complet	871869668738300
Désignation Produit	MAS LEDtube 1200mm UO 16W 840 T8
Code barre produit (EAN)	8718696687383
Code de commande	68738300
Local Code	MTEMUO12016W840
Unité d'emballage	1
Conditionnement par carton	10
Code industriel (12NC)	929001297902
Poids net (pièce)	0,251 kg

Mises en garde et sécurité

• -

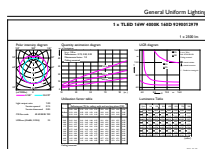
Schéma dimensionnel



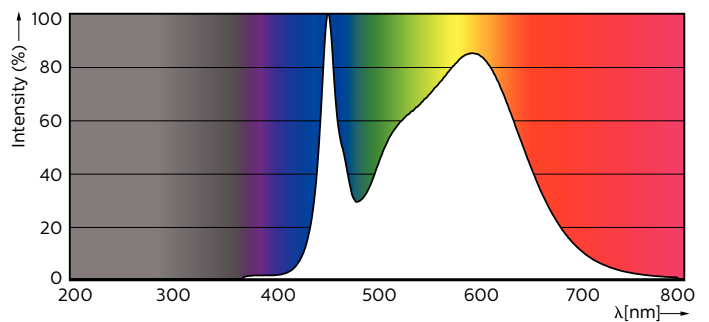
TLED 4ft 16W-36W 2500lm 160D 4000K G13ND

Product	D1	D2	A1	A2	A3
MAS LEDtube 1200mm UO 16W 840 T8	25,78 mm	28 mm	1198,2 mm	1205,3 mm	1212,4 mm

Données photométriques



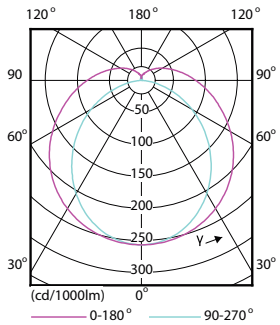
LEDtube 1200mm UO 16W 840 T8



LEDtube 1200mm UO 16W 840 T8

MASTER LEDtube EM/Mains

Données photométriques



Durée de vie

