



Coreline Etanche WT120C

WT120C LED80S/840 PSU L1500

Coreline Waterproof - - - 840 blanc neutre - Alimentation - -

Que ce soit pour un bâtiment neuf ou une rénovation, les clients souhaitent bénéficier d'un éclairage de qualité qui leur permet en même temps de réaliser des économies d'énergie et de maintenance. La nouvelle gamme CoreLine Etanche LED est la meilleure solution pour remplacer les luminaires étanches traditionnels TL-D ou TL5. Compact et léger, l'installation se fait en toute simplicité. Oubliez les tubes fluorescents et adoptez le nouveau CoreLine Etanche!

Données du produit

| Caractéristiques générales | | Classe de protection CEI | Classe de sécurité I |
|------------------------------------------|--------------------------------|------------------------------------|---------------------------------------------------------------------------------------------|
| Code famille de lampe | - | Essai au fil incandescent | Température 850 °C, durée 30 s |
| Angle d'ouverture du faisceau de lumière | 120 ° | Essai au fil incandescent | D [conçus pour des surfaces facilement inflammables] |
| Température de couleur | 840 blanc neutre | Marquage CE | Marquage CE |
| Culot | - [-] | Marquage ENEC | Marquage ENEC |
| Source lumineuse de substitution | Non | Marquage UL | Non |
| Nombre d'unités d'appareillage | 1 unit | Garantie | 5 ans |
| Appareillage | - | Remarks | Please download the Lighting - Product Data Sheet for more information and ordering options |
| Driver/alimentation/transformateur | PSU [Alimentation] | Flux lumineux constant | Non |
| Driver inclus | Oui | Nombre de produits par disjoncteur | 18 |
| Type d'optique | Non [-] | Marquage RoHS | RoHS mark |
| Faisceau du luminaire | 110° | Classe de maintenance | - |
| Éclairage de secours | Non [-] | Code de la famille de produits | WT120C [Coreline Waterproof] |
| Interface de commande | - | | |
| Connexion | Connecteur à poussoir, 3 pôles | | |
| Câble | Non | | |

Coreline Etanche WT120C

| | |
|--------------------------------|----|
| Score taux d'éblouissement CEN | 26 |
|--------------------------------|----|

Caractéristiques électriques

| | |
|-----------------------------|-------------|
| Tension d'entrée | 220 à 240 V |
| Fréquence d'entrée | 50 à 60 Hz |
| Courant d'appel | 6,02 A |
| Temps du courant d'appel | 0,065 ms |
| Facteur de puissance (min.) | 0,9 |

Gestion et gradation

| | |
|--------------------|-----|
| Intensité réglable | Non |
|--------------------|-----|

Matériaux et finitions

| | |
|------------------------------------------------------|-----------------|
| Matériaux du boîtier | Polycarbonate |
| Matériaux de réflecteur | Acier |
| Constitution de l'optique | - |
| Matériaux cache optique/lentille | Polycarbonate |
| Matériaux de la plaque de fixation de l'appareillage | NO |
| Matériel de fixation | Stainless steel |
| Finition de cache optique/lentille | Texturé |
| Longueur totale | 1530 mm |
| Largeur totale | 87 mm |
| Hauteur totale | 96 mm |
| Commande | Gris |

Normes et recommandations

| | |
|------------------------------------------------|-----------------------------------------------------------------------------------------|
| Code d'indice de protection | IP65 [Protection contre la pénétration de poussière, protection contre les jets d'eau] |
| Code de protection contre les chocs mécaniques | IK08 [5 J Protection anti-vandal] |

Performances Initiales (Conforme IEC)

| | |
|-----------------------|---------|
| Flux lumineux initial | 8000 lm |
|-----------------------|---------|

| | |
|--------------------------------------------|----------------------|
| Tolérance du flux lumineux | +/-10% |
| Efficacité lumineuse à 0h du luminaire LED | 118 lm/W |
| Température de couleur corr. initiale | 4000 K |
| Température Indice de rendu des couleurs | ≥80 |
| Chromaticité initiale | (0.38, 0.38) SDCM <3 |
| Puissance initiale absorbée | 68 W |
| Tolérance de consommation électrique | +/-10% |

Durées de vie (Conforme IEC)

| | |
|------------------------------------------------------------|---------|
| Control gear failure rate at median useful life 50000 h | 5 % |
| Durée de vie L70B50 | 50000 h |
| Durée de vie L80B50 | 30000 h |
| Durée de vie L90B50 | 15000 h |
| Maintien du flux lumineux en fin de vie (50 000 h à 25 °C) | L75 |

Conditions d'utilisation

| | |
|------------------------------------|----------------|
| Plage de températures ambiantes | -25 à +35 °C |
| Performance ambient temperature Tq | 25 °C |
| Niveau de gradation maximum | Non applicable |

Données logistiques

| | |
|----------------------------|-----------------------------|
| Code de produit complet | 871869940928900 |
| Désignation Produit | WT120C LED80S/840 PSU L1500 |
| Code barre produit (EAN) | 8718699409289 |
| Code de commande | 40928900 |
| Local Code | 40928900 |
| Unité d'emballage | 1 |
| Conditionnement par carton | 1 |
| Code industriel (12NC) | 910500465651 |
| Poids net (pièce) | 1,820 kg |

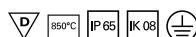
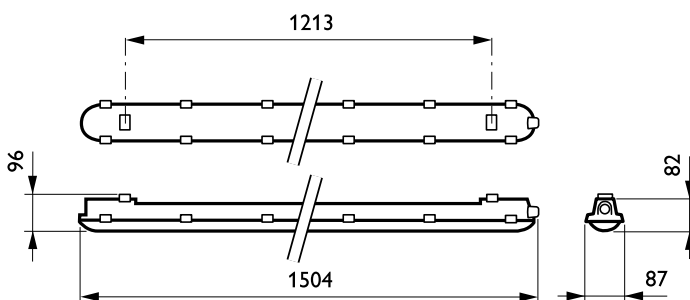
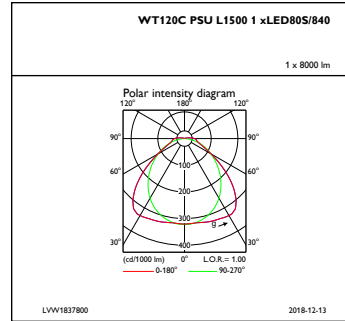
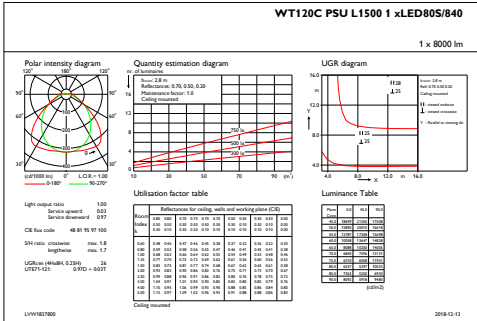


Schéma dimensionnel



CoreLine Waterproof WT120C

Données photométriques



IFGU1_WT120CPSUL15001xLED80S840

IFPC1_WT120CPSUL15001xLED80S840

