



MASTER LEDtube EM/ Mains

MASTER LEDtube 1200mm HO 12.5W 840 T8

La lampe Philips MASTER LEDtube intègre une source LED dans un corps qui reprend les dimensions des lampes fluorescentes classiques. Sa conception unique permet de créer une apparence visuelle parfaitement uniforme qu'il n'est pas possible de distinguer du fluorescent traditionnel. Convient aux utilisateurs qui recherchent le meilleur rapport qualité/prix avec un budget limité et souhaitent remplacer leurs lampes pour obtenir un meilleur effet lumineux et une durée de vie plus longue.

Données du produit

Caractéristiques générales		Puissance (valeur nominale)	
Culot	G13 [Medium Bi-Pin Fluorescent]		12.5 W
Conforme à la directive RoHS UE	Oui	Courant lampe (max.)	59 mA
Durée de vie nominale (nom.)	60000 h	Courant lampe (min.)	54 mA
Cycle d'allumage	200000X	Heure de démarrage (nom.)	0,5 s
		Temps de chauffage à 60% du flux lumineux (nom.)	0.5 s
Photométries et Colorimétries		Facteur de puissance (nom.)	0.9
Code couleur	840 [CCT de 4000K]	Tension (nom.)	220-240 V
Angle d'émission du faisceau (nom.)	160 °	Températures	
Flux lumineux (nom.)	2100 lm	T-ambiante (max.)	45 °C
Température de couleur proximale (nom.)	4000 K	Température ambiante (min.)	-20 °C
Variation des coordonnées trichromatiques en fonction du temps de fonctionnement	<6	Température de stockage (max.)	65 °C
Indice de rendu des couleurs (nom.)	83	Température de stockage (min.)	-40 °C
LLMF à la fin de la durée de vie nominale (nom.)	70 %	Température maximum du boîtier (nom.)	50 °C
Caractéristiques électriques			
Fréquence d'entrée	50 à 60 Hz		

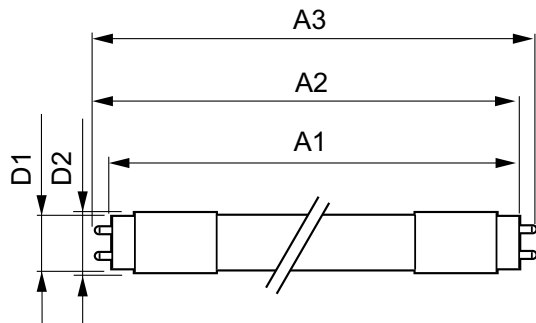
MASTER LEDtube EM/Mains

Gestion et gradation	
Intensité réglable	Non
Matériaux et finitions	
Longueur du produit	1200 mm
Normes et recommandations	
Classe énergétique	A++
Produit à faible consommation	oui
Marques d'homologation	RoHS compliance Déclaration CE Certificat KEMA
Consommation d'énergie kWh/1 000 h	13 kWh

Données logistiques	
Code de produit complet	871869959237000
Désignation Produit	MASTER LEDtube 1200mm HO 12.5W 840 T8
Code barre produit (EAN)	8718699592370
Code de commande	59237000
Local Code	59237000
Unité d'emballage	1
Conditionnement par carton	10
Code industriel (12NC)	929001922702
Poids net (pièce)	0,250 kg

Mises en garde et sécurité

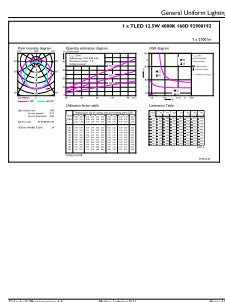
Schéma dimensionnel



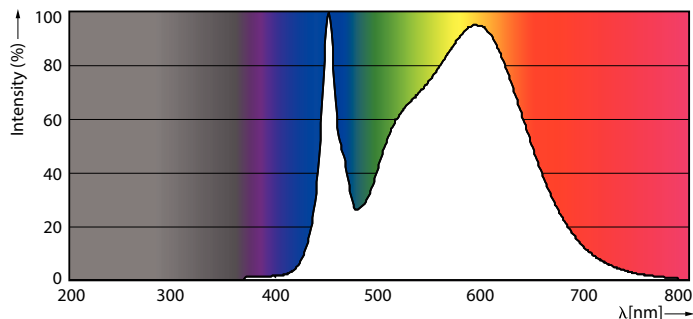
TLED master HE 2100lm 12.35w 4ft 4000k

Product	D1	D2	A1	A2	A3
MASTER LEDtube 1200mm HO 12.5W 840 T8	25,8 mm	28 mm	1198,2 mm	1205,3 mm	1212,4 mm

Données photométriques



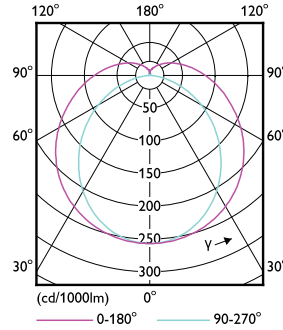
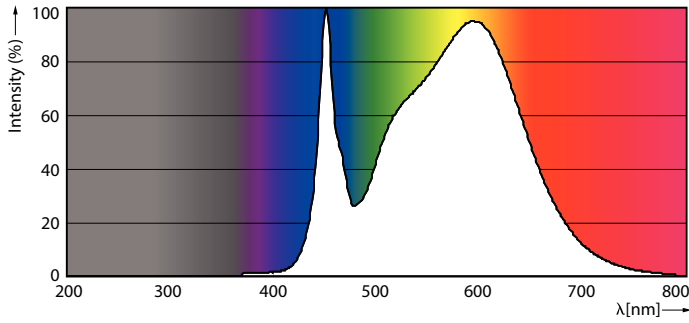
LEDtube MAS HO 12.5W G13 840 16D ND



LEDtube MAS HO G13

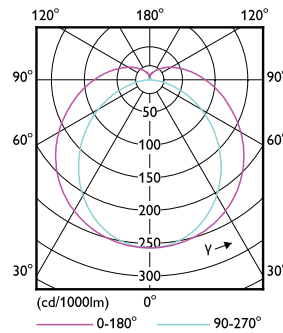
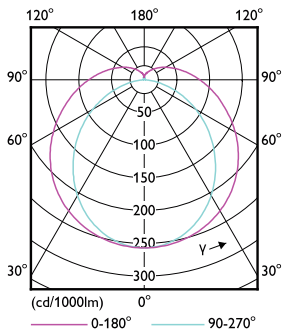
MASTER LEDtube EM/Mains

Données photométriques



LEDtube MAS HO 12.5W G13 840 16D ND

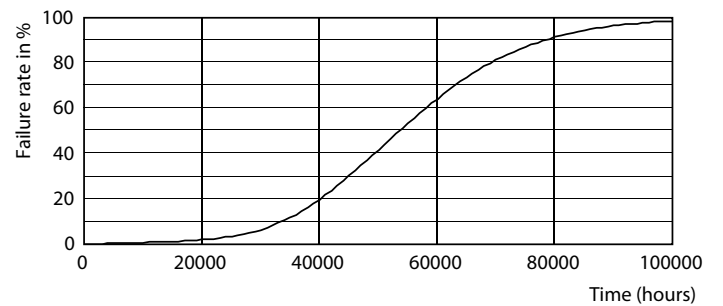
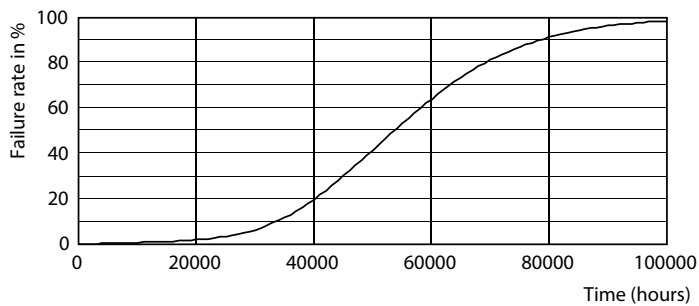
LEDtube MAS HO G13



LEDtube T8 MAS HO G13

LEDtube MAS HO 12.5W G13 830 16D ND

Durée de vie

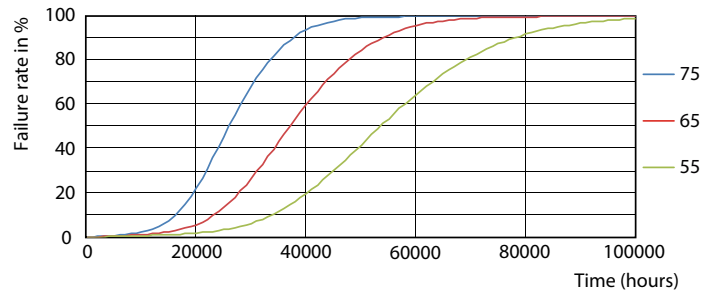
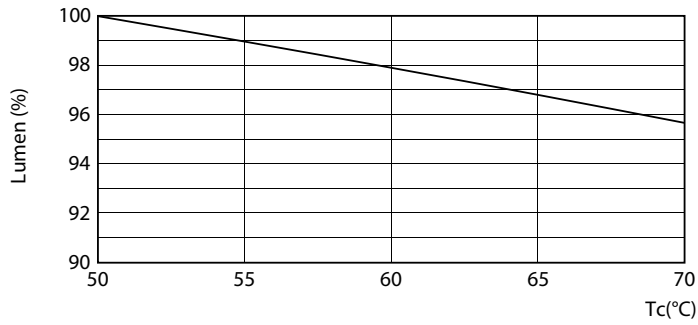


LEDtube MAS HO G13

LEDtube T8 MAS HO G13

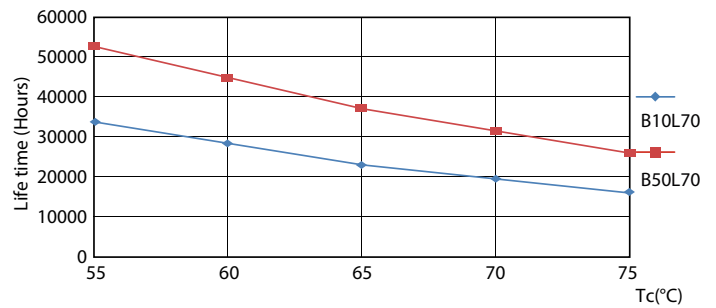
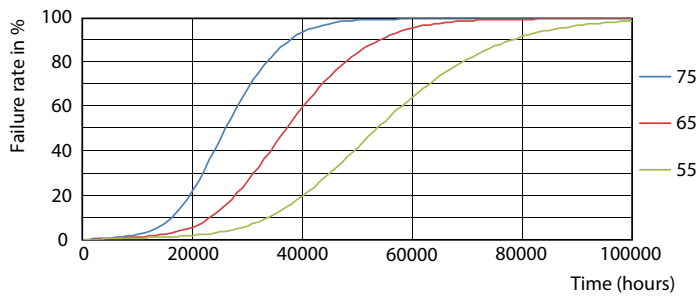
MASTER LEDtube EM/Mains

Durée de vie



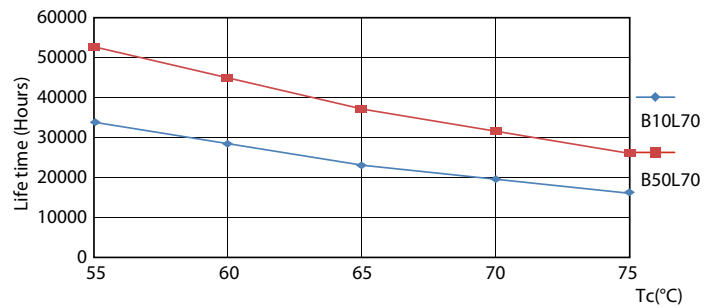
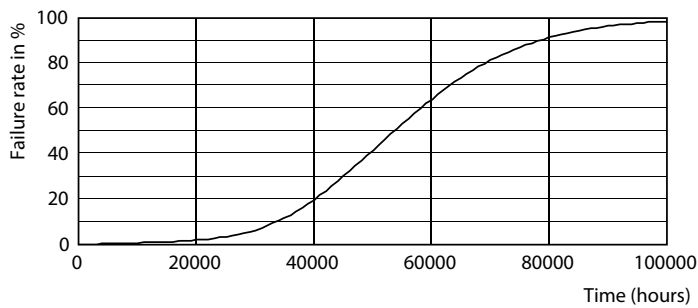
LEDtube MAS HO 12.5W G13 830 16D ND

LEDtube MAS HO G13



LEDtube MAS HO 12.5W G13 830 16D ND

LEDtube T8 MAS HO G13

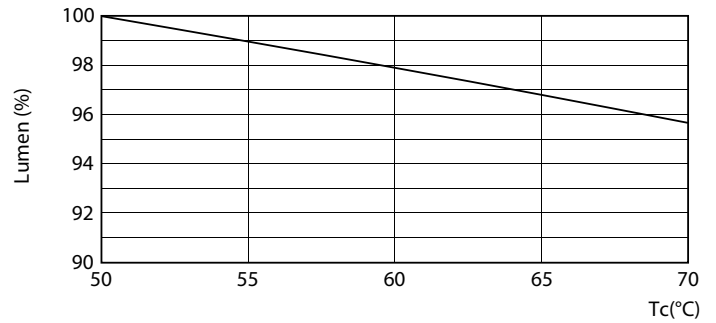
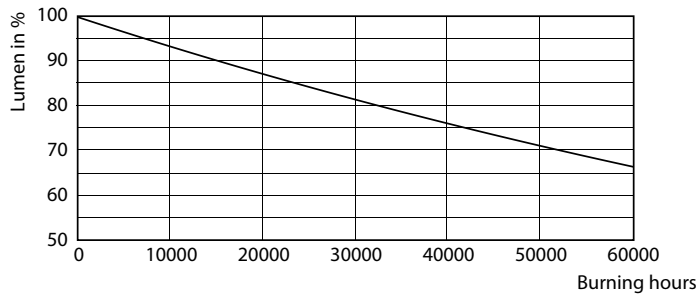


LEDtube MAS HO 12.5W G13 830 16D ND

LEDtube MAS HO 12.5W G13 830 16D ND

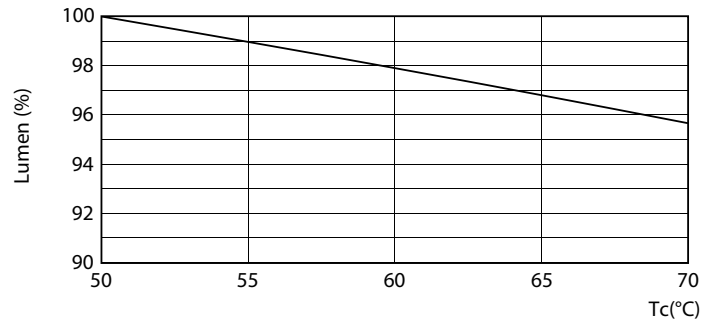
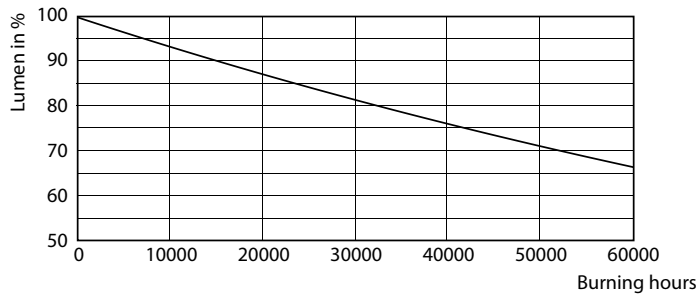
MASTER LEDtube EM/Mains

Durée de vie



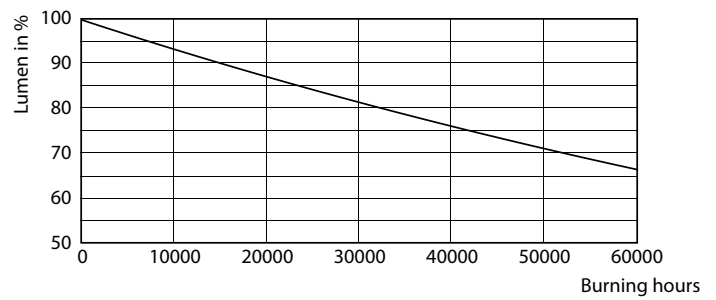
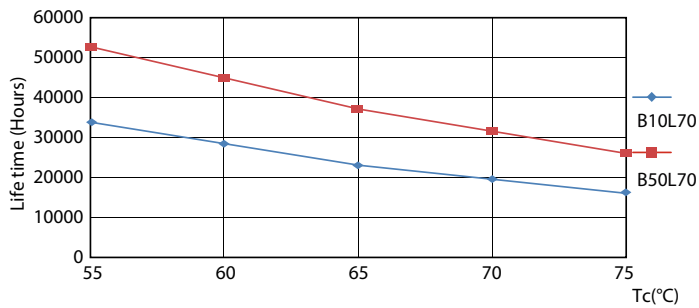
LEDtube MAS HO G13

LEDtube MAS HO 12.5W G13



LEDtube T8 MAS HO G13

LEDtube T8 MAS HO 12.5W G13

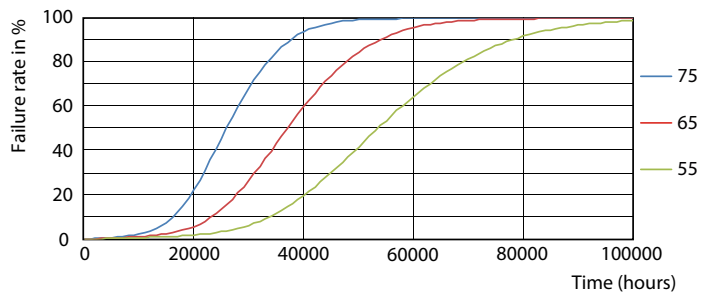


LEDtube MAS HO G13

LEDtube MAS HO G13

MASTER LEDtube EM/Mains

Durée de vie



LEDtube T8 MAS HO G13

