



MASTER LEDtube EM/ Mains

MASTER LEDtube 1200mm HO 12.5W 865 T8

La lampe Philips MASTER LEDtube intègre une source LED dans un corps qui reprend les dimensions des lampes fluorescentes classiques. Sa conception unique permet de créer une apparence visuelle parfaitement uniforme qu'il n'est pas possible de distinguer du fluorescent traditionnel. Convient aux utilisateurs qui recherchent le meilleur rapport qualité/prix avec un budget limité et souhaitent remplacer leurs lampes pour obtenir un meilleur effet lumineux et une durée de vie plus longue.

Données du produit

Caractéristiques générales		Puissance (valeur nominale)	
Culot	G13 [Medium Bi-Pin Fluorescent]		12.5 W
Conforme à la directive RoHS UE	Oui	Courant lampe (max.)	59 mA
Durée de vie nominale (nom.)	60000 h	Courant lampe (min.)	54 mA
Cycle d'allumage	200000X	Heure de démarrage (nom.)	0,5 s
		Temps de chauffage à 60% du flux lumineux (nom.)	0.5 s
Photométries et Colorimétries		Facteur de puissance (nom.)	0.9
Code couleur	865 [CCT de 6500 K]	Tension (nom.)	220-240 V
Angle d'émission du faisceau (nom.)	160 °		
Flux lumineux (nom.)	2100 lm	Températures	
Température de couleur proximale (nom.)	6500 K	T-ambiante (max.)	45 °C
Variation des coordonnées trichromatiques en fonction du temps de fonctionnement	<6	Température ambiante (min.)	-20 °C
Indice de rendu des couleurs (nom.)	83	Température de stockage (max.)	65 °C
LLMF à la fin de la durée de vie nominale (nom.)	70 %	Température de stockage (min.)	-40 °C
		Température maximum du boîtier (nom.)	50 °C
Caractéristiques électriques			
Fréquence d'entrée	50 à 60 Hz		

MASTER LEDtube EM/Mains

Gestion et gradation

Intensité réglable	Non
--------------------	-----

Matériaux et finitions

Longueur du produit	1200 mm
---------------------	---------

Normes et recommandations

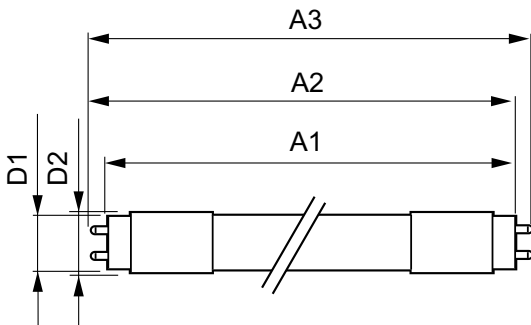
Classe énergétique	A++
Produit à faible consommation	oui
Marques d'homologation	RoHS compliance Déclaration CE Certificat KEMA
Consommation d'énergie kWh/1 000 h	13 kWh

Données logistiques

Code de produit complet	871869959239400
Désignation Produit	MASTER LEDtube 1200mm HO 12.5W 865 T8
Code barre produit (EAN)	8718699592394
Code de commande	59239400
Local Code	59239400
Unité d'emballage	1
Conditionnement par carton	10
Code industriel (12NC)	929001922802
Poids net (pièce)	0,250 kg

Mises en garde et sécurité

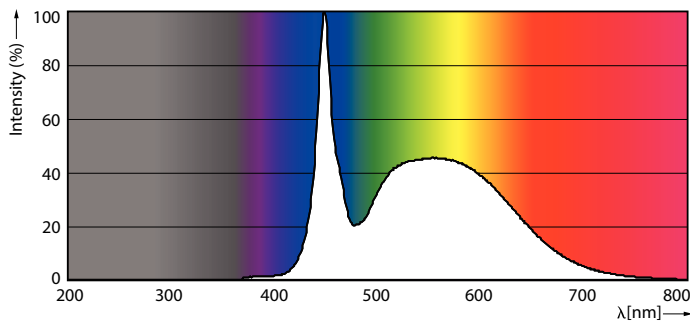
Schéma dimensionnel



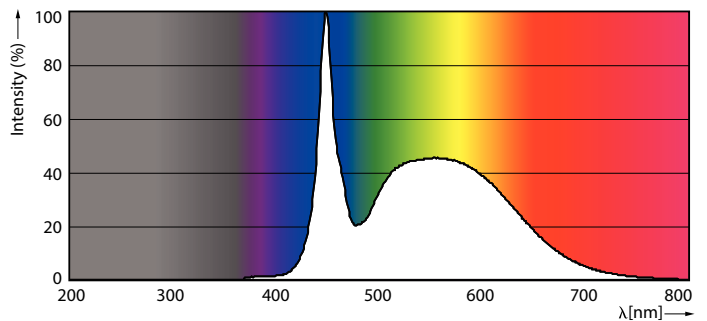
TLED master HE 2100lm 12.35w 4ft 6500k

Product	D1	D2	A1	A2	A3
MASTER LEDtube 1200mm HO 12.5W 865 T8	25,8 mm	28 mm	1198,2 mm	1205,3 mm	1212,4 mm

Données photométriques



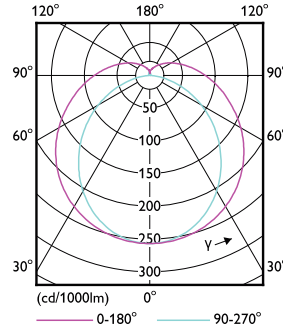
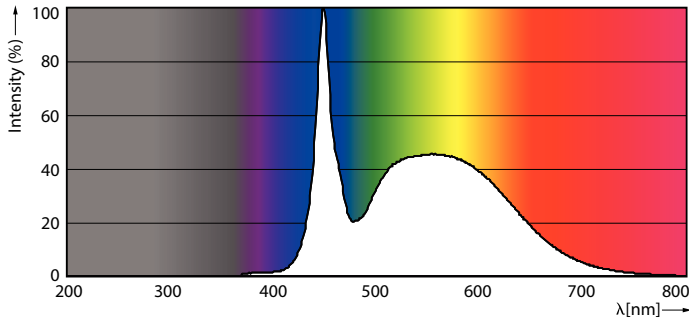
LEDtube T8 MAS HO G13 865



LEDtube MAS HO G13 865

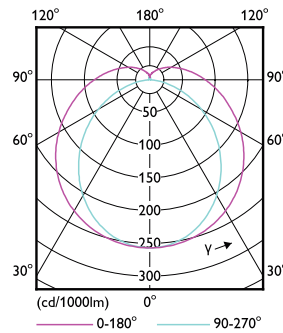
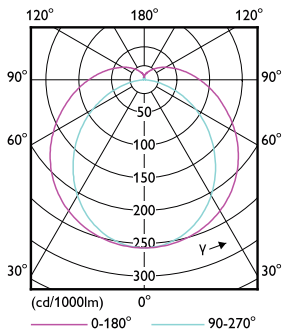
MASTER LEDtube EM/Mains

Données photométriques



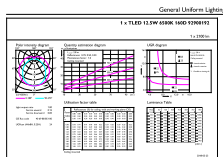
LEDtube MAS HO 12.5W G13 865 16D ND

LEDtube MAS HO G13



LEDtube T8 MAS HO G13

LEDtube MAS HO 12.5W G13 830 16D ND

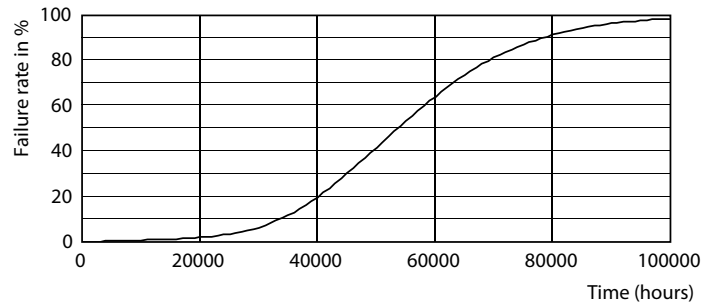
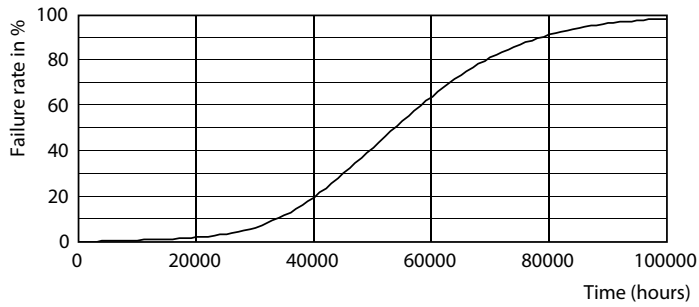


© 2019 Philips Lighting B.V. All rights reserved. Page 11

LEDtube MAS HO 12.5W G13 865 16D ND

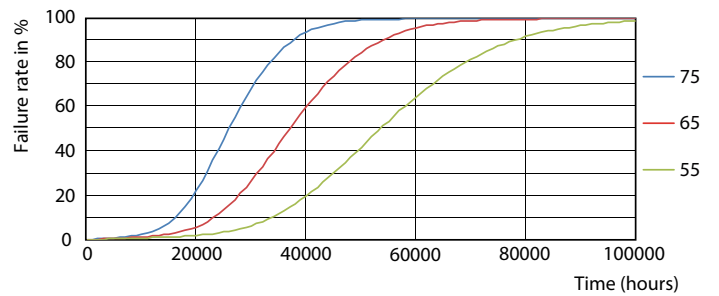
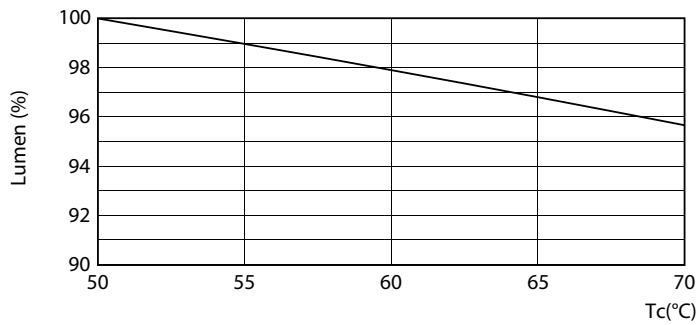
MASTER LEDtube EM/Mains

Durée de vie



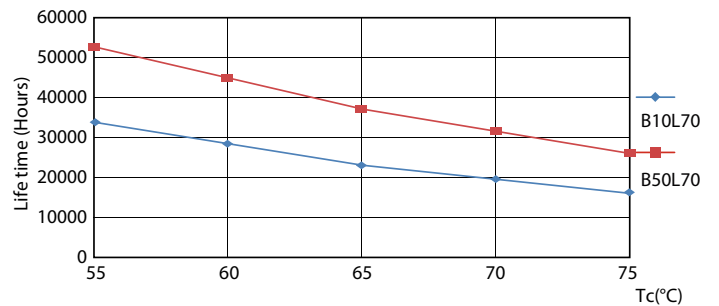
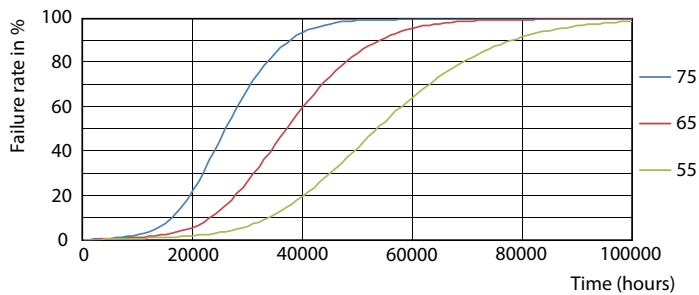
LEDtube MAS HO G13

LEDtube T8 MAS HO G13



LEDtube MAS HO 12.5W G13 830 16D ND

LEDtube MAS HO G13

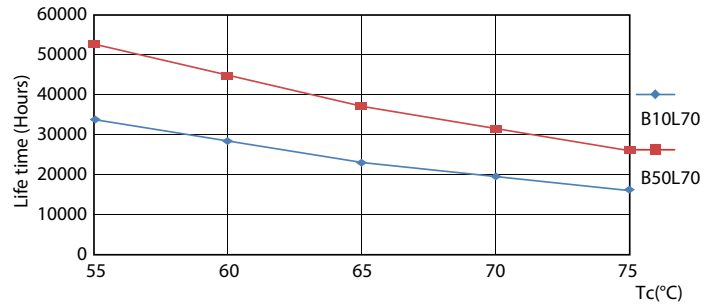
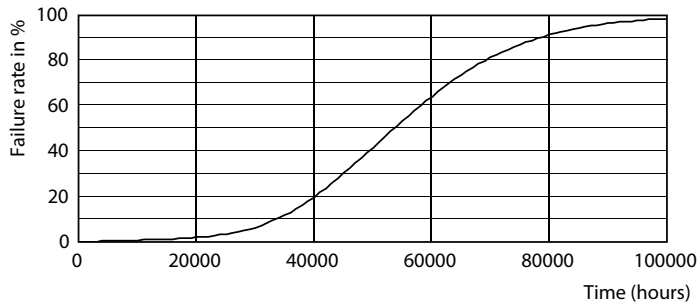


LEDtube MAS HO 12.5W G13 830 16D ND

LEDtube T8 MAS HO G13

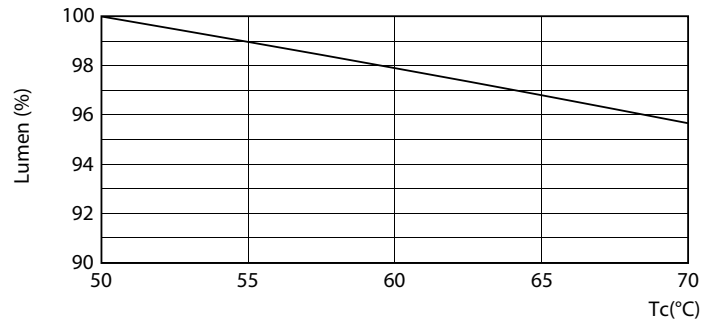
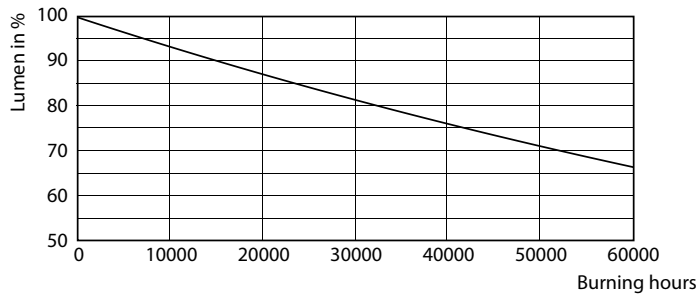
MASTER LEDtube EM/Mains

Durée de vie



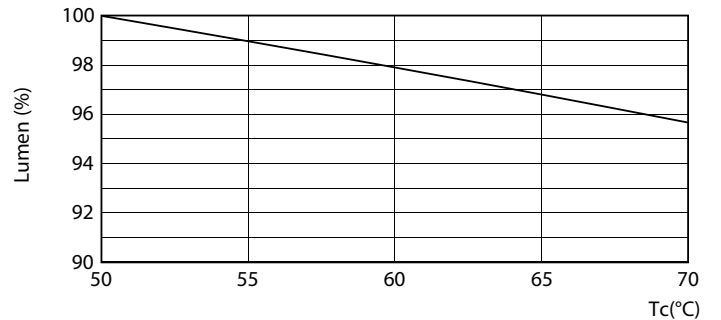
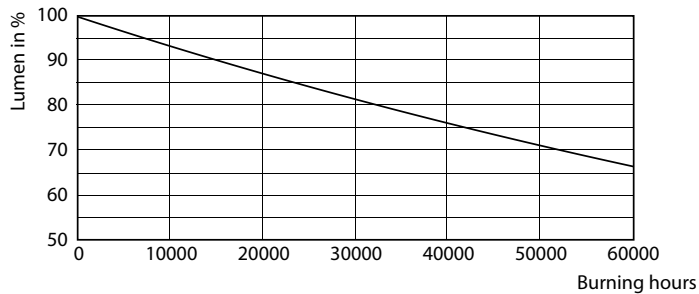
LEDtube MAS HO 12.5W G13 830 16D ND

LEDtube MAS HO 12.5W G13 830 16D ND



LEDtube MAS HO G13

LEDtube MAS HO 12.5W G13

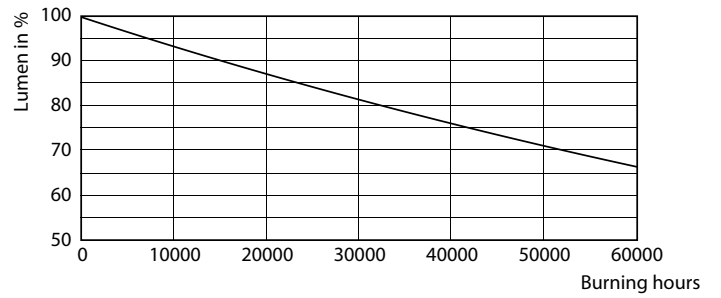
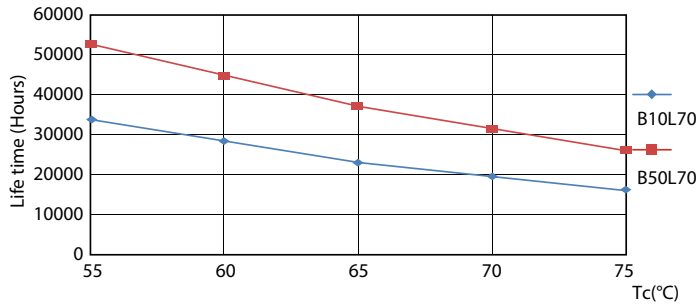


LEDtube T8 MAS HO G13

LEDtube T8 MAS HO 12.5W G13

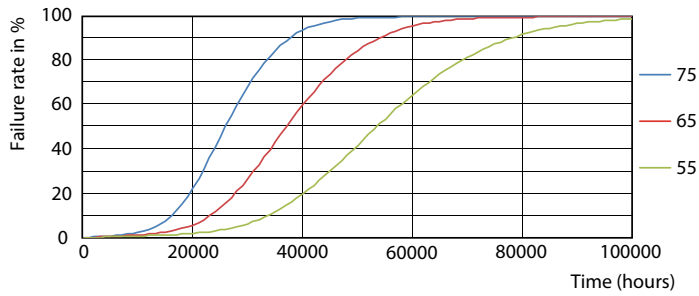
MASTER LEDtube EM/Mains

Durée de vie



LEDtube MAS HO G13

LEDtube MAS HO G13



LEDtube T8 MAS HO G13

