



Centrale double flux équipée d'un échangeur à contre flux et de moteurs à courant continu. Ces atouts lui permettent d'obtenir un rendement jusqu'à 92% et une consommation moyenne inférieure à 40W. Sa filtration haute efficacité de type F5 permet une qualité d'air irréprochable. Le module de programmation par radio fréquence permet de piloter aisément toutes les fonctions de la centrale.

Composition

- 2 ventilateurs centrifuges à débit constant.
- Échangeur à contre flux très haut rendement.
- Filtre à l'insufflation F5 avec pré-filtre G4.
- Filtre à l'extraction G4.
- By-pass 100%.
- 4 piquages de Ø 150/160 mm.
- 1 évacuation condensats pour montage vertical.
- 1 kit de suspension mural.

Version Radio (RD)

- Module de programmation radio fréquence.
- Boost cuisine par radio fréquence (grande vitesse) temporisé ½ heure.
- 1 antenne d'une puissance d'émission / réception de 150 mètres en champ libre.

Version Filaire (FL)

- Interrupteur 3 vitesses.



Applications spécifiques



VMC
en habitat
individuel



Récupération
de la chaleur



Possibilités de montage

HORIZONTAL: Au sol, avec une inclinaison supérieure à 10%.

VERTICAL: Fixé sur paroi verticale ou poser au sol.



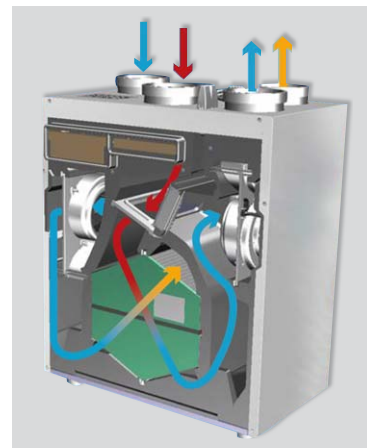
Facile accès aux filtres



Piston à ouverture
pneumatique



Facilité d'entretien
Eléments internes très accessibles:
ventilateurs, échangeur et by-pass.



Échangeur à très haut rendement
jusqu'à 92%

BOOST CUISINE (Version Radio)



Le bouton poussoir permet
le passage en grand débit
cuisine temporisé 1/2 heure.

MODULE PROGRAMMABLE (Version Radio)



Fixé sur la face avant de l'IDEO



Positionnée sur un mur



Positionnée sur un
support de la maison
(table, meuble,...)

La télécommande de programmation
communiquée en permanence avec la centrale
IDEO. Elle permet:

- 3 modes de programmation: 2 préprogrammés
et 1 configurable par l'utilisateur.
- By-pass 100% automatique ou manuel.
- Dégivrage automatique.
- Mode absence.
- Heure.
- Température intérieure et extérieure.
- Alarme filtres encrassés.
- Gain énergétique instantané en kw / mois.
- Visualisation de la vitesse de ventilation.
- Niveau piles.
- Intensité du signal radio fréquence.

INTERRUPTEUR 3 POSITIONS (Version Filaire)



L'interrupteur permet
d'obtenir 3 vitesses
pré-réglées lors de
l'installation.

BOITIER DE COMMANDE (Version Filaire)



Boitier de commande

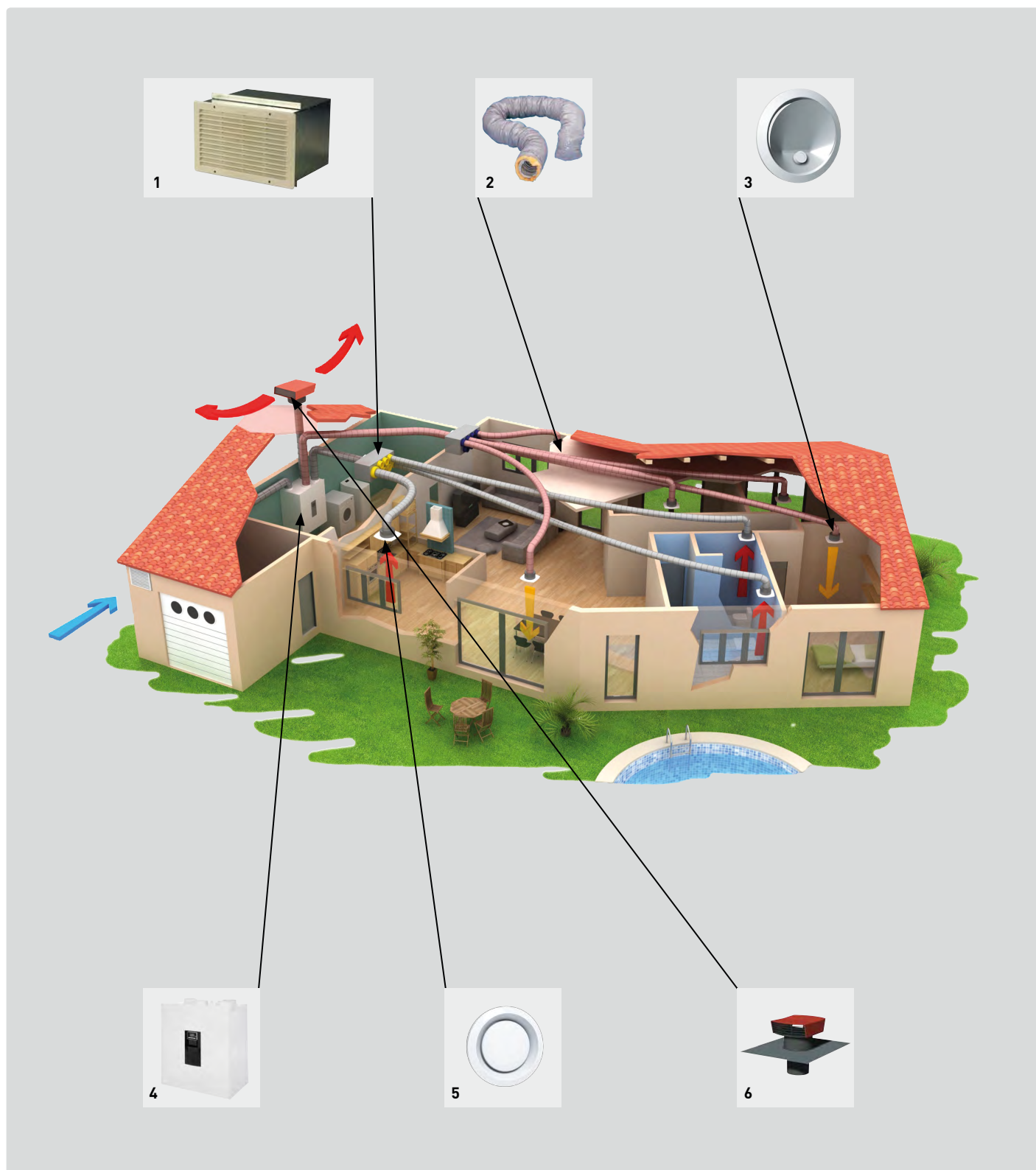


Potentiomètre de réglage,
bouton M/A by-pass et visualisation
Leds état filtre et dégivrage

Le boîtier de commande positionné sur la partie
supérieure de l'IDEO permet:

- Lors de l'installation le réglage des trois
vitesses à l'aide de trois potentiomètres.
- Visualiser le mode de fonctionnement de
dégivrage automatique.
- Visualiser l'alarme de filtre encrassé
avec distinction du filtre de soufflation et
d'extraction.
- Mise en route manuelle du by-pass temporisé
8 heures.

SÉRIE IDEO - SYSTÈME DOUBLE FLUX CENTRALISÉ



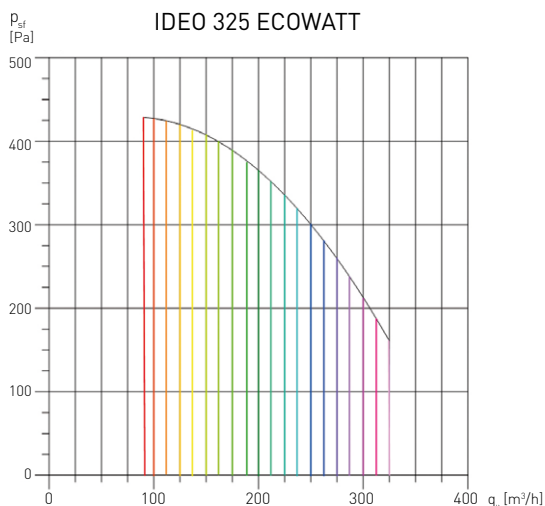
1. Prise d'air
2. Conduit flexible isolé GP ISO
3. Bouche de soufflage
4. Récupérateur de chaleur à haut rendement à contre flux IDEO
5. Bouche d'extraction
6. Chapeau toiture

CARACTÉRISTIQUES TECHNIQUES

Modèle	Tension (V)	Débit (m ³ /h)		Puissance (W)		Intensité (A)		Niveau de pression sonore à 3 m (dB(A))		Rendement		Poids (Kg)
		min.	máx.	min.	máx.	min.	máx.	min.	máx.	min.	máx.	
IDEO 325 ECOWATT RD	230	45*/90	325	21	198	0,1	0,7	22,9	35,5	86	92	45
IDEO 325 ECOWATT FL	230	75	325	24	198	0,1	0,7	22,9	35,5	86	92	45

* En mode absence.

COURBE CARACTÉRISTIQUE



COURBE DE RENDEMENT*



*: Selon EN 308

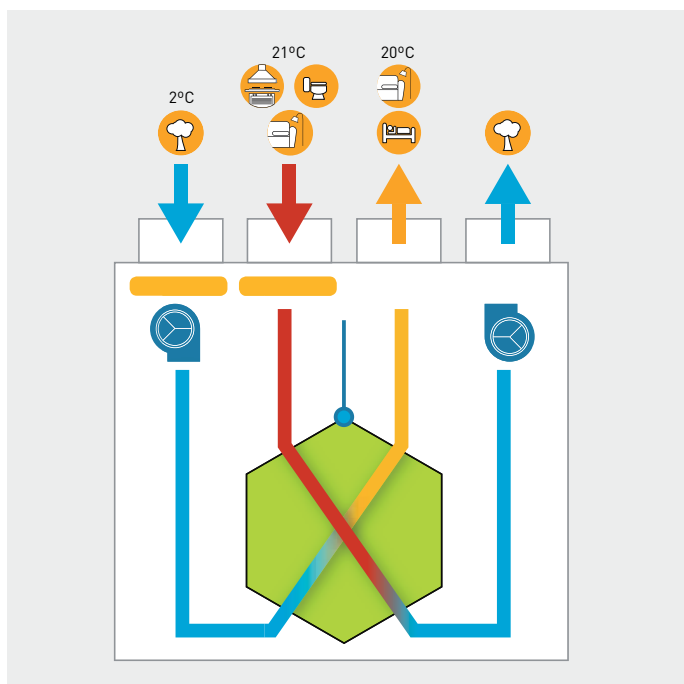
Puissance absorbée (W) en fonction des pertes de change et débit

Q (m ³ /h)	DP (Pa)	Pabs (W)
90	40	28
105	55	33
120	60	39
135	65	46
150	70	55
165	70	61
180	90	74
195	95	81
210	130	103
225	140	118
240	150	138
255	160	140
270	165	182
310	170	193

NIVEAU DE PRESSION ACCOUSTIQUE EN DB(A)

Q (m ³ /h)	DP (Pa)	Lp (dB(A)) (1,5 m)				
90	50	21,8	25,3	30,1	36,8	25,7
105	55	23,3	25,6	31,6	41,4	28
150	70	25,9	28,1	34,6	46	30,1
210	130	30,9	33,8	39,2	51,9	34,5
270	175	34,9	37,4	42,9	56,3	38,9

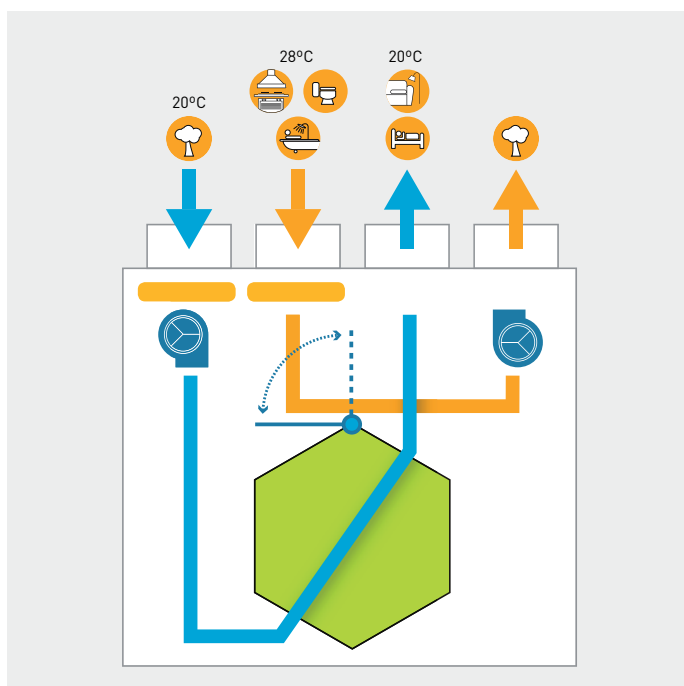
EXEMPLE DE RÉCUPÉRATION DE TEMPÉRATURES EN HIVER



Fonctionnement sans by-pass

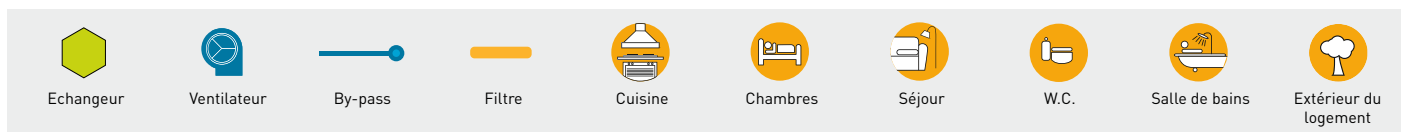
- Air intérieur dans la maison: 21°C.
 - Air extérieur: 2°C.
 - L'air neuf réchauffé est insufflé à l'intérieur du logement à 20°C.
- Avec un système simple flux, l'air neuf entrerait à 2°C par les entrées d'air, ce qui refroidirait la température intérieure du logement.
Avec le système double flux, l'air neuf entre à 20°C.

EXEMPLE DE RÉCUPÉRATION DE TEMPÉRATURES EN ÉTÉ DURANT LA NUIT (FREE COOLING)

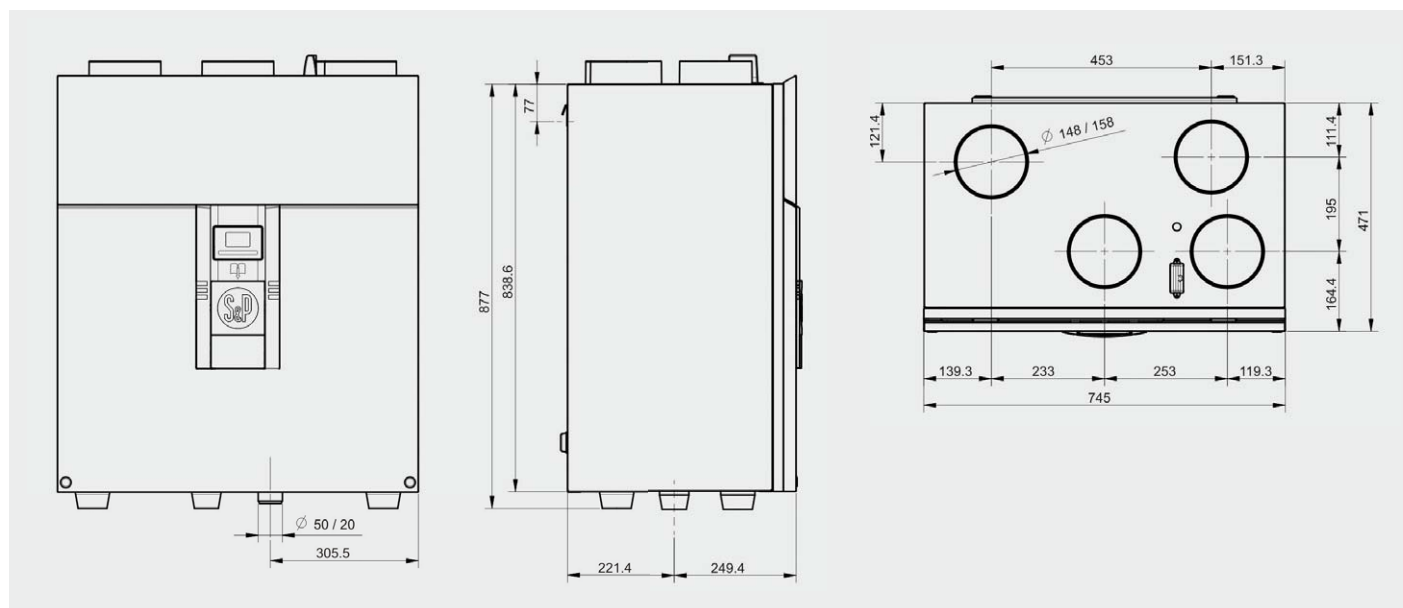


Fonctionnement avec by-pass

- Air intérieur dans la maison: 28°C.
 - Air extérieur: 20°C.
 - L'air neuf est insufflé à l'intérieur du logement à 20°C.
- En été, durant la nuit, lorsque la température extérieure est plus basse que la température intérieure, l'air ne passe pas par le récupérateur. Le by-pass s'actionne automatiquement et l'air extérieure est introduite directement dans le logement.



DIMENSIONS (mm)



ACCESSOIRES SPÉCIFIQUES EN OPTION

**Kit ANT. 200 IDEO
(pour modèle Radio)**

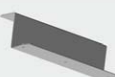
Antenne plus puissante.
Jusqu'à 200 mètres en champ libre



Kit H IDEO

Evacuation des condensats horizontal

Support horizontal



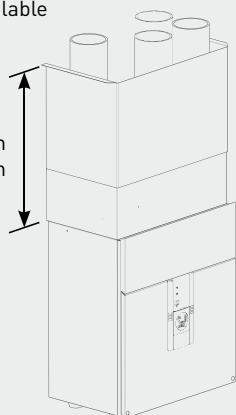
Bouchon évacuation des condensats vertical

Ecrou perforé pour évacuation des condensats horizontal

Kit ECG IDEO

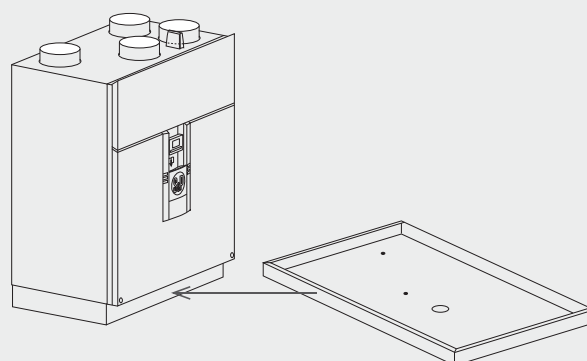
Cache gaines réglable

Mín. 500 mm
Máx. 950 mm

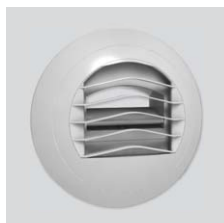


Kit EGG IDEO INF

Réceptif du pied et de condensat



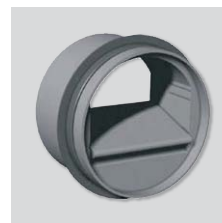
ACCESSOIRES DE MONTAGE



ALIZE
Bouches
d'extraction
autoréglable.



BDOP
Bouche d'extraction
et d'insufflation
esthétique.



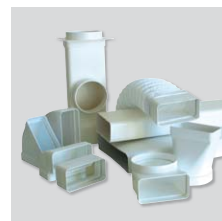
RD et RDBP
Régulateur de débit
(50 à 150 Pa) et
régulateur de débit
Basse Pression
(20 à 100 Pa).



GPRISO
Conduits rigides
isolés.
Ø 125, 150 et 160 mm.



**GP/GP PRO/
GPC/GPX/GPI**
Conduits flexibles
en PVC.
Ø 80 et 125 mm.



Tub Pla
Conduits auto
extinguibles
rectangulaires.
Gamme rect.
40 x 110 mm = Ø 80 mm
Gamme rect.
55 x 110 mm = Ø 100 mm
Gamme rect.
55 x 220 mm = Ø 125 mm



CTM
Chapeau toiture
Ø 125, 150
ou 160 mm.



WF334
Prise d'air pignon
Ø 150 mm.

ACCESSOIRES DE MONTAGE



Série H

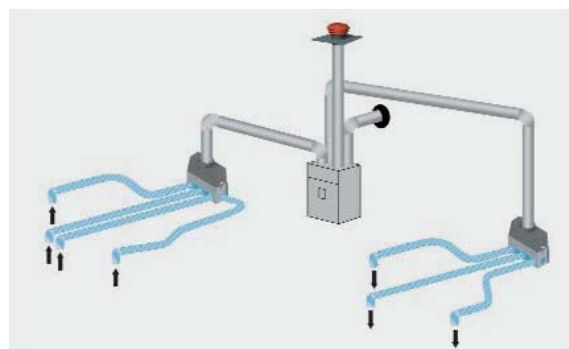
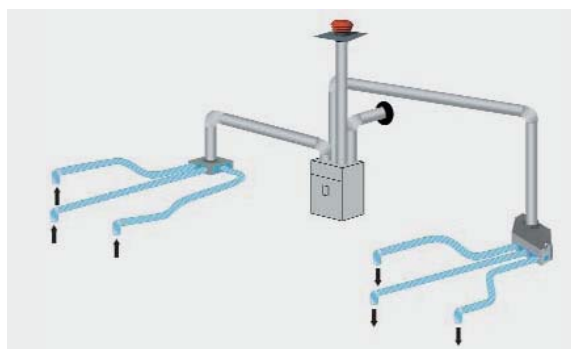
Conduits et accessoires flexibles
Ø intérieur 75 mm.

- Installation simplifiée
- Faible poids
- Haute étanchéité
- Faibles pertes de charges
- Débit réglable par branche
- Encastrable en dalle béton
- Résistance à l'encrassement
- Résistance à la corrosion
- Système de raccord rapide
- Intérieur lisse
- Pas d'émission de gaz nocifs
- Entretien réduit
- Matériaux recyclables

- Utilisation en volume habité (faux plafonds) ou encastrable en dalle béton
- Compatible avec les bouches BDO

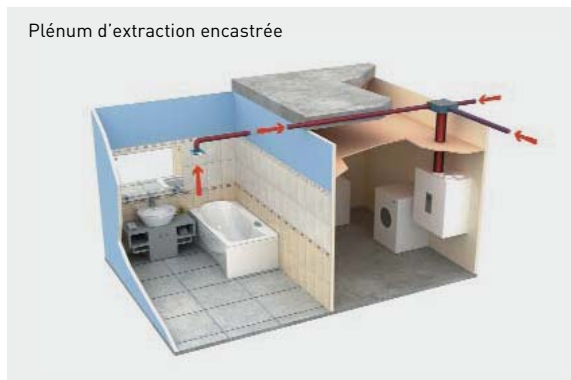


Principe



Exemples d'installations

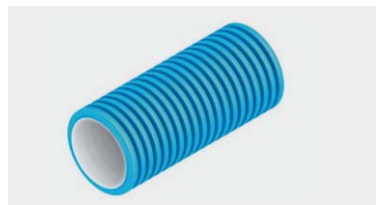
Plénum d'extraction encastrée



Plénum d'insufflation/extraction encastrée



Composants principaux



470400 Bleu
470401 Rouge
Conduit flexible

- Polyéthylène intérieur lisse
- Ø intérieur 75 mm
- Ø extérieur 92,3 mm
- Rayon de courbure 150 mm
- Longueur 50 m



470424 supérieur
470422 inférieur
Plénum d'extraction et d'insufflation

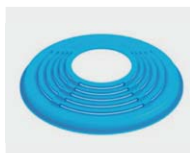
- 12 piquages
- Piquages répartis sur 4 faces
- 1 piquage 150 mm
- Encastrable
- 400 x 400 x 110 mm

ACCESSOIRES DE MONTAGE

Gamme des accessoires Série H



- 470408**
Raccord sur le plénum
- Avec joint d'étanchéité
 - Avec anneau limiteur de débit



- 470409**
Anneau limiteur de débit
- Réglage du débit par découpe



- 470405**
Raccord droit
- Entre 2 longueur de tube
 - Avec 2 joints d'étanchéité



- 470435**
Raccord coudé
- Entre 2 longueur de tube
 - Avec 2 joints d'étanchéité
 - Système raccord rapide



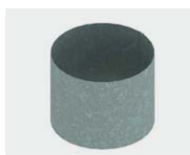
- 470431**
Etrier de fixation du tube



- 470420**
Bouchon protection



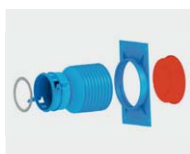
- 470413**
Extension plastique
- Pour paroi épaisse



- 470356**
Extension métallique



- 470406**
Raccord coudé pour bouche
- Epaisseur maxi de dalle 100 mm
 - Raccord réglable
 - Système raccord rapide
 - Avec joint d'étanchéité
 - Compatible avec bouche BDO



- 470411**
Raccord droit pour bouche
- Epaisseur maxi de dalle 100 mm
 - Raccord réglable
 - Système raccord rapide
 - Avec joint d'étanchéité
 - Compatible avec bouche BDO

– Système de fixation rapide



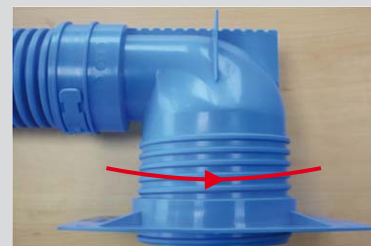
– Placer le joint d'étanchéité sur le premier anneau du conduit



– Glisser le conduit dans l'accessoire jusqu'à la butée
– Refermer les deux parties de fixation
– Clic-clac, c'est fini



– Réglage des raccords bouche



– La profondeur du piquage peut se régler par simple vissage de la plaque support
– Découper la partie en trop

