

Fiche technique

Bouchon de fermeture, filetage PG

N° de réf. 2033291



Bouchon de fermeture selon la norme DIN 46320, avec filetage PG selon la norme DIN 40430.

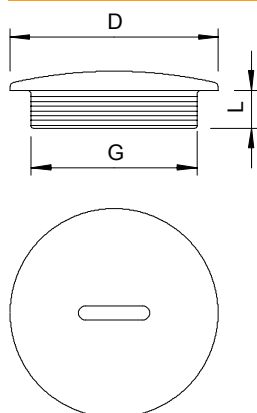


PS polystyrène

Données sources

N° de réf.	2033291
Type	108 PG29
Dimension	PG29
Coloris	gris clair
Numéro RAL	7035
Matériau	polystyrène
Matériau abréviation	PS
Unité de vente minimale	50,00 Pièces
Poids	0,65 kg/100 pc

Caractéristiques techniques



Dimension d	44,00 mm
Dimension L	8,00 mm
Eclateur antidéflagrant	<input type="checkbox"/>
Pour zone explosible	sans
Pour poussières explosibles	sans
Filetage	Pg 29
Type de filetage	PG
Diamètre nominal du filetage métrique/PG	29,00
Pas du filetage	1,59 mm
Renforcé de fibres de verre	<input type="checkbox"/>
Sans halogène	<input checked="" type="checkbox"/>
Résistant aux chocs	<input checked="" type="checkbox"/>