


## SUN OFL TR 3400 830 WH

Référence

Code GTIN

4015120810107

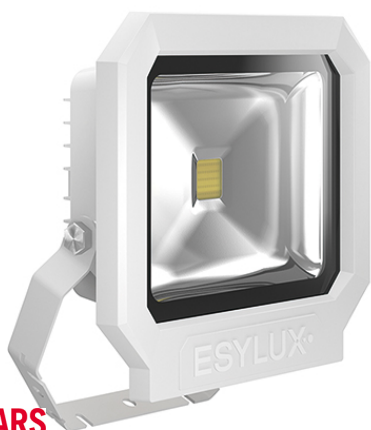
|        |               |           |                |          |      |   |
|--------|---------------|-----------|----------------|----------|------|---|
| ON/OFF | LED<br>3000 K | CRI<br>81 | Phi<br>3400 lm | 113 lm/W | IP65 |  |
|--------|---------------|-----------|----------------|----------|------|---|

### Description du produit

- Projecteur à LED dans un boîtier haute qualité en aluminium moulé sous pression
- La puissance lumineuse de 30 W LED correspond à une ampoule incandescence de 139 W, couleur d'éclairage env. 3 000 K blanc
- Forte luminosité avec 113 lm/W, très bon indice de rendu des couleurs Ra 80

### Fonctions particulières:

- Protection contre les surtensions jusqu'à 2,5 kV



### Données techniques

#### GÉNÉRALITÉS

|                            |  |
|----------------------------|--|
| Catégorie d'appareils      | Projecteurs  |
| Information sur le produit | Les projecteurs sont conçus pour une utilisation en extérieur. En cas d'utilisation à l'intérieur (p. ex. sous le plafond), la chaleur pourrait ne pas s'évacuer suffisamment. |
| Télécommandable            | –  |
| Conformité                 | CE, EAC, RoHS, DEEE  |
| Garantie                   | 3 ans  |

#### FIXATION

|                                   |                            |
|-----------------------------------|----------------------------|
| Type de montage                   | Apparent                   |
| Type de montage                   | Mural                      |
| Type de raccordement              | Borne à vis                |
| Section du conducteur à raccorder | 0.75 – 2.5 mm <sup>2</sup> |
| Nombre de contacts                | 3                          |

#### BOÎTIER

|                                 |   |
|---------------------------------|---|
| Dimensions                      | Longueur 267 mm x Largeur 252 mm x Hauteur/profondeur 86 mm |
| Poids                           | 1701 g  |
| Matériau                        | Fonte d'aluminium et plastique résistant aux UV             |
| Indice de protection            | IP65  |
| Température ambiante admissible | -25 °C...+50 °C   |
| Résistance aux chocs            | IK08  |

|         |                             |
|---------|-----------------------------|
| Couleur | blanc, similaire à RAL 9016 |
|---------|-----------------------------|

#### RACCORDEMENT

|                      |                 |
|----------------------|-----------------|
| Système de commande  | ON/OFF          |
| Classe de protection | I               |
| Tension nominale     | 230 V ~ / 50 Hz |
| Courant d'appel      | 11,4 A / 98 µs  |
| Courant de fuite     | 0,022 mA        |

#### ÉCLAIRAGE

|                                 |             |
|---------------------------------|-------------|
| Diffuseur                       | transparent |
| Émission de lumière             | directe     |
| Angle de rayonnement            | 110 °       |
| Facteur de scintillement        | <20 %       |
| Puissance nominale P            | 30 W        |
| Flux lumineux                   | 3400 lm     |
| Rendement lumineux              | 113 lm/W    |
| Température de couleur          | 3000 K      |
| Indice de rendu des couleurs Ra | > 80        |
| Tolérance de couleur            | 2 SDCM      |
| Durée de vie L70B10 par 25 °C   | 45000 h     |
| Durée de vie L70B50 à 25 °C     | 45000 h     |
| Durée de vie L80B10 à 25 °C     | 30000 h     |
| Durée de vie L80B50 à 25 °C     | 30000 h     |
| Durée de vie L90B10 par 25 °C   | 15000 h     |
| Durée de vie L90B50 à 25 °C     | 15000 h     |

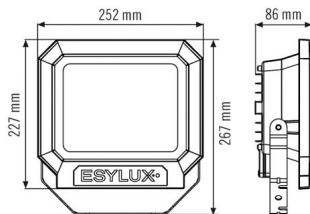
## SUN OFL TR 3400 830 WH

**Référence**                      **Code GTIN**  
 4015120810107

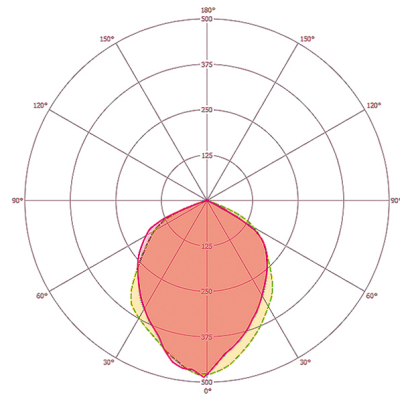
### Accessoires

| Nom du produit     | Référence | Description du produit        | Code GTIN     |
|--------------------|-----------|-------------------------------|---------------|
| <b>Fixations</b>   |           |                               |               |
| FL WALL ARM 700 WH |           | Bras de fixation mural, blanc | 4015120810527 |
| FL GROUND SPIKE WH |           | Piquet de terre, blanc        | 4015120810541 |

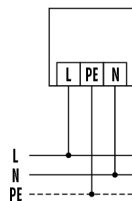
### Dimensions



### Diffusion de la lumière

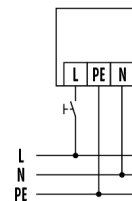


### Schéma électrique



Raccordement standard

### Schéma électrique



Raccordement standard avec interrupteur

### Description détaillée du produit

- Projecteur à LED dans un boîtier haute qualité en aluminium moulé sous pression
- La puissance lumineuse de 30 W LED correspond à une ampoule incandescence de 139 W, couleur d'éclairage env. 3 000 K blanc
- Forte luminosité avec 113 lm/W
- Très bon indice de rendu des couleurs Ra 80
- Support spécifique PTU en inox, peint, pour montage mural et en angle intérieur et extérieur
- Montage sûr grâce à une boîte de jonction distincte avec bornes de connexion facilement accessibles
- Toutes les vis apparentes sont en inox
- Durée de vie L80B50 à 25°C: 30000 h