


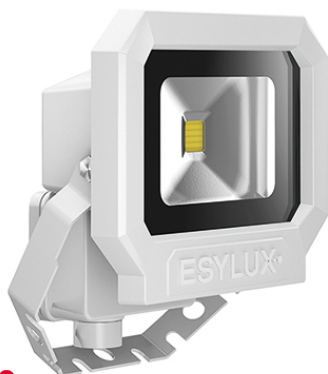
SUN OFL TR 1000 850 WH

Référence

Code GTIN

4015120810053

ON/OFF	LED 5200 K	CRI 81	Phi 1000 lm	103 lm/W	IP65	
--------	---------------	-----------	----------------	----------	------	---



Description du produit

- Projecteur à LED dans un boîtier haute qualité en aluminium moulé sous pression
- La puissance lumineuse de 10 W LED correspond à une ampoule incandescence de 63 W, couleur d'éclairage env. 5 000 K blanc
- Forte luminosité avec 103 lm/W, très bon indice de rendu des couleurs Ra 80

Fonctions particulières:

- Protection contre les surtensions jusqu'à 2,5 kV

Données techniques

GÉNÉRALITÉS

Catégorie d'appareils	Projecteurs
Information sur le produit	Les projecteurs sont conçus pour une utilisation en extérieur. En cas d'utilisation à l'intérieur (p. ex. sous le plafond), la chaleur pourrait ne pas s'évacuer suffisamment.
Télécommandable	–
Conformité	CE, EAC, RoHS, DEEE
Garantie	3 ans

FIXATION

Type de montage	Apparent
Type de montage	Mural
Type de raccordement	Borne à vis
Section du conducteur à raccorder	0.75 – 2.5 mm ²
Nombre de contacts	3

BOÎTIER

Dimensions	Longueur 150 mm x Largeur 133 mm x Hauteur/profondeur 75 mm
Poids	509,667 g
Matériau	Fonte d'aluminium et plastique résistant aux UV
Indice de protection	IP65
Température ambiante admissible	-25 °C...+50 °C
Résistance aux chocs	IK08

Couleur	blanc, similaire à RAL 9016
---------	-----------------------------

RACCORDEMENT

Système de commande	ON/OFF
Classe de protection	I
Tension nominale	230 V ~ / 50 Hz
Courant d'appel	4,7 A / 117 µs
Courant de fuite	0,019 mA

ÉCLAIRAGE

Diffuseur	transparent
Émission de lumière	directe
Angle de rayonnement	95 °
Facteur de scintillement	<20 %
Puissance nominale P	9,7 W
Flux lumineux	1000 lm
Rendement lumineux	103 lm/W
Température de couleur	5200 K
Indice de rendu des couleurs Ra	> 80
Tolérance de couleur	5 SDCM
Durée de vie L70B10 par 25 °C	45000 h
Durée de vie L70B50 à 25 °C	45000 h
Durée de vie L80B10 à 25 °C	30000 h
Durée de vie L80B50 à 25 °C	30000 h
Durée de vie L90B10 par 25 °C	15000 h
Durée de vie L90B50 à 25 °C	15000 h

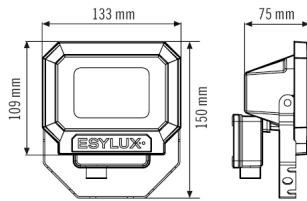
SUN OFL TR 1000 850 WH

Référence **Code GTIN**
 4015120810053

Accessoires

Nom du produit	Référence	Description du produit	Code GTIN
Fixations			
FL WALL ARM 700 WH		Bras de fixation mural, blanc	4015120810527
FL GROUND SPIKE WH		Piquet de terre, blanc	4015120810541

Dimensions



Diffusion de la lumière

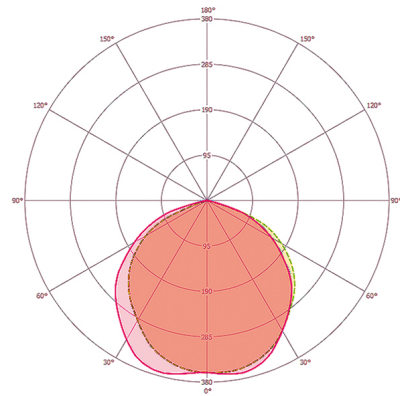
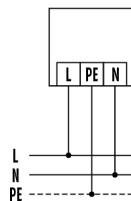
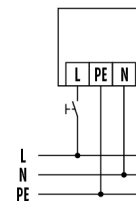


Schéma électrique



Raccordement standard

Schéma électrique



Raccordement standard avec interrupteur

Description détaillée du produit

- Projecteur à LED dans un boîtier haute qualité en aluminium moulé sous pression
- La puissance lumineuse de 10 W LED correspond à une ampoule incandescence de 63 W, couleur d'éclairage env. 5 000 K blanc
- Forte luminosité avec 103 lm/W
- Très bon indice de rendu des couleurs Ra 80
- Support spécifique PTU en inox, peint, pour montage mural et en angle intérieur et extérieur
- Montage sûr grâce à une boîte de jonction distincte avec bornes de connexion facilement accessibles
- Toutes les vis apparentes sont en inox
- Durée de vie L80B50 à 25°C: 30000 h