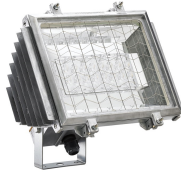
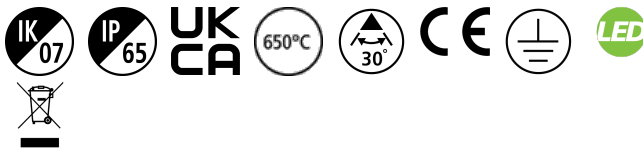


FEH LED FEH LED 30X60 DEG 3000K 0047749



Caractéristiques

- Exterior LED floodlight - 84W, 3000K, IP65, IK07, 30x60o, 6380lm, 76lm/W, 85 Ra.



PRÉSENTATION DU PRODUIT

IPC Code	0047749
Nom du produit	FEH LED 30X60 DEG 3000K
Technologie	LED
Caisson	Aluminium
Montage	Installation en saillie au mur
Environnement	Integral
Application générale	Education, CHR (Café-Hôtel-Restaurant), Logistique & Industrie, Musées & Galeries, Bureaux, Commerce
Classe ETIM	EC001744
E-number SE	7764266
Flux lumineux (lm)	6380 lm
Efficacité système lm/W	74
LOR (%)	100
Température de couleur (K)	3000
Couleur de lumière	Blanc chaud
IRC (Ra)	85
Angle de faisceau (°)	30
Contrôle de l'éblouissement (UGR)	< 21
Consommation électrique totale (W)	86
Protection électrique	Class I
Type d'appareillage	Ballast électronique
Durée de vie moyenne (nominal) (hr)	50000
Couleur du corps	Aluminium
Indice de protection IP	IP65
Indice de protection IK	IK07
Code EAN	5410288477497

TABLEAU DE DONNÉES

Données générales

IPC Code	0047749
Nom du produit	FEH LED 30X60 DEG 3000K

FEH LED FEH LED 30X60 DEG 3000K 0047749

Technologie	LED
Caisson	Aluminium
Montage	Installation en saillie au mur
Environnement	Integral
Application générale	Education, CHR (Café-Hôtel-Restaurant), Logistique & Industrie, Musées & Galeries, Bureaux, Commerce
Température de fonctionnement (°C)	-30°C - 40°C
Classe ETIM	EC001744
E-number SE	7764266

Données optiques

Flux lumineux (lm)	6380 lm
Efficacité système lm/W	74
LOR (%)	100
Température de couleur (K)	3000
Couleur de lumière	Blanc chaud
IRC (Ra)	85
Ajustement de la température de couleur	Non
Angle de faisceau (°)	30
Type de distribution	Direct
Contrôle de l'éblouissement (UGR)	< 21

Caractéristiques électriques

Consommation électrique totale (W)	86
Tension secteur (V)	230-240V~
Protection électrique	Class I
Type d'appareillage	Ballast électronique
Test au fil incandescent	650

Durée de vie

Durée de vie moyenne (nominal) (hr)	50000
-------------------------------------	-------

Données physiques

Couleur du corps	Aluminium
Indice de protection IP	IP65
Indice de protection IK	IK07
Finition du diffuseur	Transparent
Matériau du diffuseur	Glass
Finition réflecteur	Haute-brillance
Longueur (mm)	274
Largeur (mm)	242
Hauteur nominale du produit (mm)	289
Poids (kg)	5.934

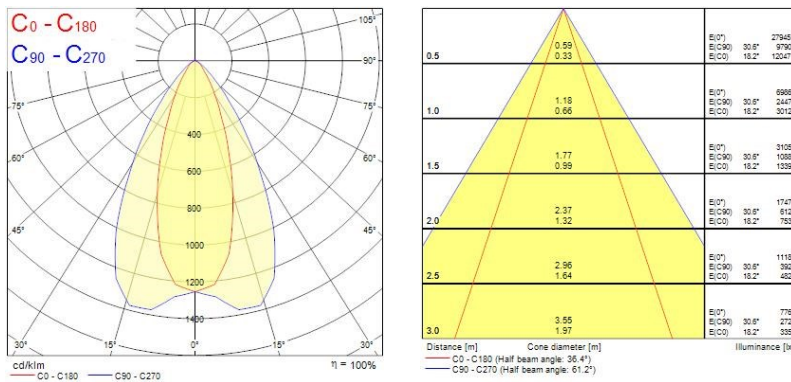
Emballage

Type d'emballage	Carton
Code EAN	5410288477497
Longueur simple de l'emballage (cm)	30.0
Largeur unitaire de l'emballage (cm)	27.0

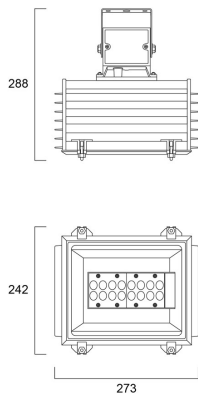
FEH LED FEH LED 30X60 DEG 3000K 0047749

Profondeur emballage unitaire (cm)	28.0
DUN14 (extérieur)	05410288477497
unités par emballage extérieur	1
Longueur / hauteur de l'emballage extérieur (cm)	30.0
largeur de l'emballage extérieur (cm)	27.0
Profondeur de l'emballage extérieur (cm)	28.0

PHOTOMÉTRIE





SCHÉMAS TECHNIQUES




FEH LED FEH LED 30X60 DEG 3000K 0047749


SYLVANIA 0047749

 Ce luminaire comporte des lampes à LED intégrées.


 } LED


Les lampes de ce luminaire ne peuvent pas être changées.

874/2012 

 Ce luminaire comporte des lampes à LED intégrées.

Les lampes de ce luminaire ne peuvent pas être changées.

 } LED

SYLVANIA 0047749 

874/2012