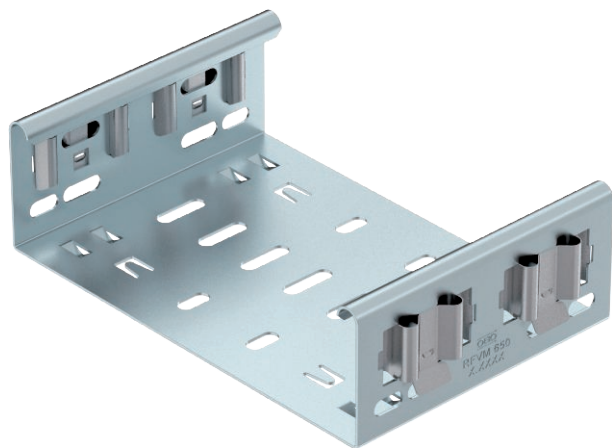


# Fiche technique

## Connecteur de pièces de forme Magic 60

N° de réf. 6065710



Connecteur de pièces de forme Magic pour une jonction directe et sans vis de pièces de forme Magic d'une hauteur latérale de 60 mm.

Le connecteur de pièces de forme est équipé de quatre pinces et peut être utilisé également pour la jonction directe avec un chemin de câbles coupé en cas d'équipement unilatéral avec seulement deux pinces. Pour la jonction d'un chemin de câbles coupé avec une pièce de forme, un kit d'éclissage droit Magic peut encore être utilisé.



**St (acier)** acier

**DD** galvanisé par bande zinc/aluminium, double trempage

Texte supplémentaire du produit : conseil

Le connecteur de pièce de forme est compatible avec les types de chemins de câbles MKSM, MKSMU, SKSM et SKSMU.

### Données sources

N° de réf.	6065710
Type	FVM 610 DD
Dimension	60x100
Matériau	acier
Matériau abréviation	St (acier)
Surface	galvanisé par bande zinc/aluminium, double trempage
Surface selon DIN	DIN EN 10346
Surface abréviation	DD
Unité de vente minimale	1,00 Pièces
Poids	31,90 kg/100 pc

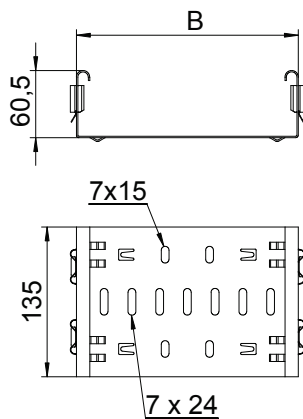
# Fiche technique

## Connecteur de pièces de forme Magic 60

N° de réf. 6065710



### Caractéristiques techniques



Longueur	135,00 mm
Largeur	100,00 mm
Largeur	4,00 dans
Hauteur	60,00 mm
Hauteur latérale	60,00 mm
Hauteur latérale	2,00 dans
Dimension B	100,00 mm
Exécution	Raccord droits
Convient pour chemin de câbles	<input checked="" type="checkbox"/>
Convient pour chemin de câbles en treillis	<input type="checkbox"/>
Convient pour échelle à câbles	<input type="checkbox"/>
Convient pour le maintien de fonction	<input type="checkbox"/>
Éclisse articulée horizontale	<input type="checkbox"/>
Éclisse articulée verticale	<input type="checkbox"/>
Acier inoxydable, décapé	<input type="checkbox"/>
Type de liaison	connecteur sans vis
Modèle longue portée	<input type="checkbox"/>