

# Détecteur de présence ou d'absence, 2 canaux, à encastrer

## Détecteur 360°, 230 Vac, 10 A par canal, à encastrer dans des plafonds

- Montage simple
- 350-20072 : autonome ou comme maître en combinaison avec 10 esclaves (350-20071, mais également 350-20079 ou 350-20081) au maximum
- Faible consommation de courant (0,2 W)
- Étanche aux projections d'eau (IP54)
- Grande zone de détection d'un diamètre de 24 m, depuis une hauteur de 3 m



## Pour utilisation dans des bureaux, bâtiments scolaires, cafétérias, ...

- Selon l'application choisie :
  - l'éclairage doit toujours être allumé manuellement à l'aide d'un bouton-poussoir et s'éteint automatiquement lorsque la lumière naturelle est suffisante ou lorsque plus personne n'est présent dans la pièce (détecteur d'absence).
  - l'éclairage s'allume automatiquement en cas de mouvement et si la lumière naturelle n'est pas suffisante. Il s'éteint aussi automatiquement lorsque la lumière naturelle est suffisante ou lorsque plus personne n'est présent dans la pièce (détecteur de présence).
- Lorsqu'un bouton-poussoir est utilisé, l'utilisateur peut choisir de ne pas attendre la fin de la temporisation de déconnexion et d'éteindre l'éclairage dès qu'il quitte la pièce (extinction éco). Cette fonction peut être désactivée, par exemple, dans les locaux (publics) où l'utilisateur ne peut pas éteindre l'éclairage par mesure de sécurité.
- La temporisation de déconnexion, la valeur lux à partir de laquelle l'éclairage doit s'allumer et la sensibilité du détecteur peuvent être réglées par canal.
- Le détecteur peut être réglé manuellement sur l'appareil ou à l'aide de la télécommande IR (en option).
- La lentille du capteur peut être recouverte par le masque d'obturation fourni, afin de scinder la zone de détection. Le masque d'obturation peut être adapté en fonction de la portée de détection souhaitée.

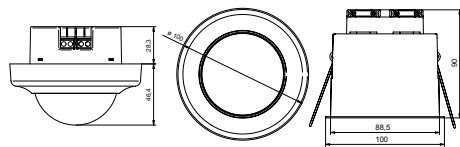


## Données techniques

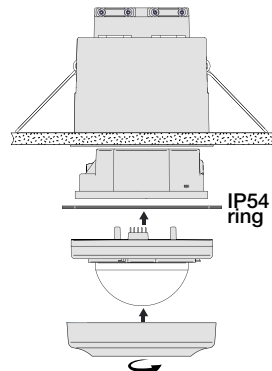
	maître	esclave
Code de référence	350-20072	350-20071 (ou 350-20079 ou 350-20081)
Code de référence de la télécommande IR	350-20089	
Boîte d'encastrement avec bornes à ressort	fournie	
Dimensions	46,4 x 100 mm (Hxl) 136,4 x 100 mm (Hxl) (y compris partie non visible)	46,4 x 100 mm (Hxl) 73,4 x 100 mm (Hxl) (y compris partie non visible)
Tension d'alimentation	230 Vac $\pm$ 10 %	230 Vac $\pm$ 10 %
Consommation	0,2 W	0,2 W
Contact relais*	NO (max. 10 A), libre de potentiel, sensible à la lumière et au mouvement	
Charge maximale*	lampes à incandescence (2300 W) lampes halogènes 230 V (2300 W) toutes les lampes halogènes basse tension (1150 VA) lampes fluorescentes (non compensées) (1150 VA) lampes à économie d'énergie (CFLi) (350 W) lampes à LED 230 V (350 W)	
Charge capacitive maximale*	140 $\mu$ F	
Courant d'allumage maximal*	165 A/20 ms	
Angle de détection	360°	360°
Portée de détection	circulaire, jusqu'à max. 24 m	
Entrée de fil	3 x 2,5 mm <sup>2</sup>	3 x 2,5 mm <sup>2</sup>
Hauteur de montage	2 – 3,4 m	2 – 3,4 m
Sensibilité à la lumière*	20 – 1000 lux	
Hystérésis sur la sensibilité à la lumière*	+ 10 %	
Temporisation de déconnexion*	2 – 60 min	
Degré de protection	IP54	IP54
Classe de protection	appareils de classe I	
Température ambiante	-5 °C – +50 °C	
Marquage	marquage CE, conforme à la norme EN 60669-2-1	marquage CE, conforme à la norme EN 60669-2-1

\* Les valeurs de cette caractéristique s'appliquent à chaque canal individuellement.

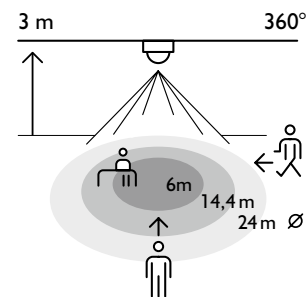
### Dimensions



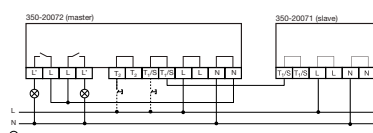
### Montage



### Zone de détection



### Schéma de raccordement



Peut également se connecter en triphasé.  
Pour des infos détaillées, se reporter au mode d'emploi du produit.

- 1 Vue de haut, indiquée sur le sol (montage à une hauteur de 3 m).
- 2 Zone de détection indiquée à hauteur de table.

3 m	2,5 m	2 m	10 m	14,4 m	24 m
360°	360°	360°	360°	360°	360°
6m	5m	6m	14,4m	14,4m	24m